

Sha Maison

積水ハウス品質のお部屋を シャーメゾン ショップ Shop

札幌市営地下鉄東豊線

環状通東駅 徒歩2分

2LDK
アパート

家賃 **84,000 円**

共益費等 4,000 円

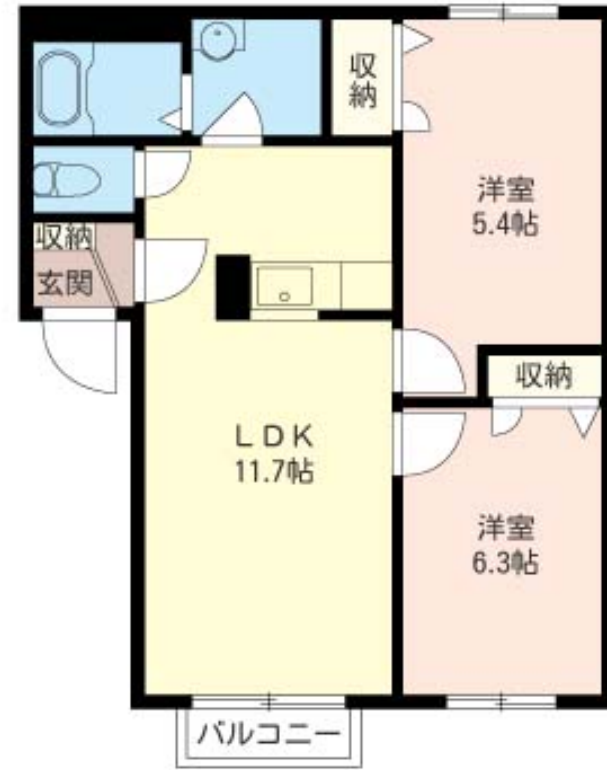
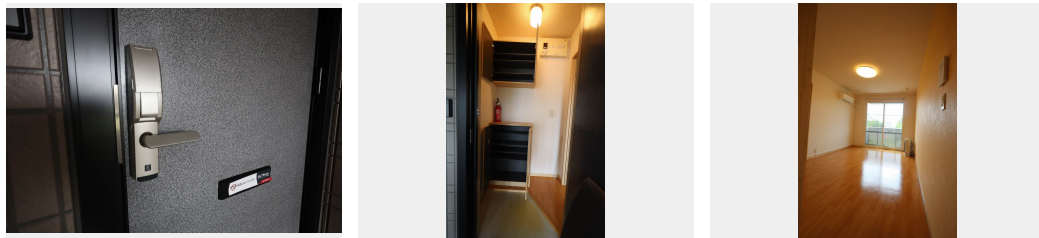
敷金 0 ヶ月

礼金 0 ヶ月

モバイルで見る



駐車場 無料 礼金 0



積水ハウスの賃貸住宅 シャーメゾン

Sha Maison

この物件の
オススメ
ポイント

室内のモニターから、訪問者の顔を確認できるインターホンです

この物件についている こだわり設備

- TVモニター付きインターホン
- エアコン
- 洗髪洗面台
- 無料 駐車場無料
- 対面キッチン
- 温水洗浄便座
- P 2台可 駐車場2台可
- 室内物干
- 追い焚き給湯
- 給湯設備

駐車場有り/ゴミ集積場(敷地内)/LGBTQフレンドリー/物置・外部収納/高齢者対応可/モニタ付ドアホン/給湯箇所(浴室・台所・洗面所)/給湯器(ガス)/給湯器(追焚機能付)/シャワー/洗濯機置場(室内)/洗髪洗面化粧台/室内物干し/対面キッチン/トイレ(洗浄機能付便座)/バス・トイレ(セパレート)/下駄箱/エアコン(1台設置)/駐車場2台可/FF式ヒーター(灯油)/灯油タンク/複層ガラス

物件名 シャーメゾン I S 205号室
アクセス 札幌市営地下鉄東豊線 環状通東駅 徒歩2分
札幌市営地下鉄東豊線 東区役所前駅 徒歩15分
所在地 北海道札幌市東区北十六条東15丁目2-10
ランドマーク -

間取り 2LDK/LDK11.7 洋室5.4 洋室6.3(帖)
専有面積/向き 52.0㎡/南西
築年月/構造 2003年9月上旬/軽量鉄骨・2階-2階建
入居/契約期間 2026年7月上旬/2年
駐車場 駐車場付

入居諸条件備考

シャーメゾンライフSUPPORT24(月額1,320円税込)にご加入いただきます。ご入居にかかる諸費用として、退去クリーニング費用(初回契約時) 42,570円(税込)が必要です。/火災保険へのご加入が条件となります。*ご入居中は、借家人賠償責任保険・個人賠償責任保険が付帯された火災保険へのご加入が必要となります。積水ハウス不動産グループでは、万一の事故の際、グループが連携して迅速に対応できる「シャーメゾンライフGUARD」(*)へのご加入を推奨しております。*保険契約の取扱代理店は、積水ハウスシャーメゾンPM東京(株)および積水ハウスシャーメゾンパートナーズ(株)となります。/積水ハウスシャーメゾンパートナーズの保証人不要プラン『らくらくパートナー』に加入が必要です。【新規契約時】事務手数料:33,000円(税込)、【毎月】保証料:月額賃料等の2%/諸費用及びその他契約費用は別途打合せ/更新料:新賃料の1ヶ月分

No.184254110205

※消費税は10%として計算しています。※掲載されている図面・写真等は、作成方法や撮影方法・時期などにより実際とは異なる場合があります。※家具や車などは、配置のイメージであり、賃貸物件に付属していません(家具家電付き等の表示があるものを除く)。

ポイントがたまる
住んでいるだけでポイントが貯まり、
住替え時に家賃が最大3ヶ月分無料に!

株式会社三光不動産
TEL:011-733-6444
FAX: 011-733-6580

アパマンショップ東区役所店

北海道札幌市東区北十一条東8丁目1-3高岡ビル1F

免許番号:北海道石狩(5)第7008号

所属団体:(公財)日本賃貸住宅管理協会/(公社)全日本不動産協会

/(公社)首都圏不動産公正取引協議会

取引形態
仲介