



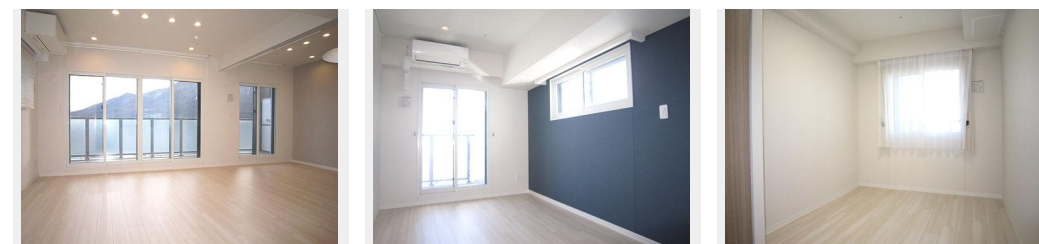
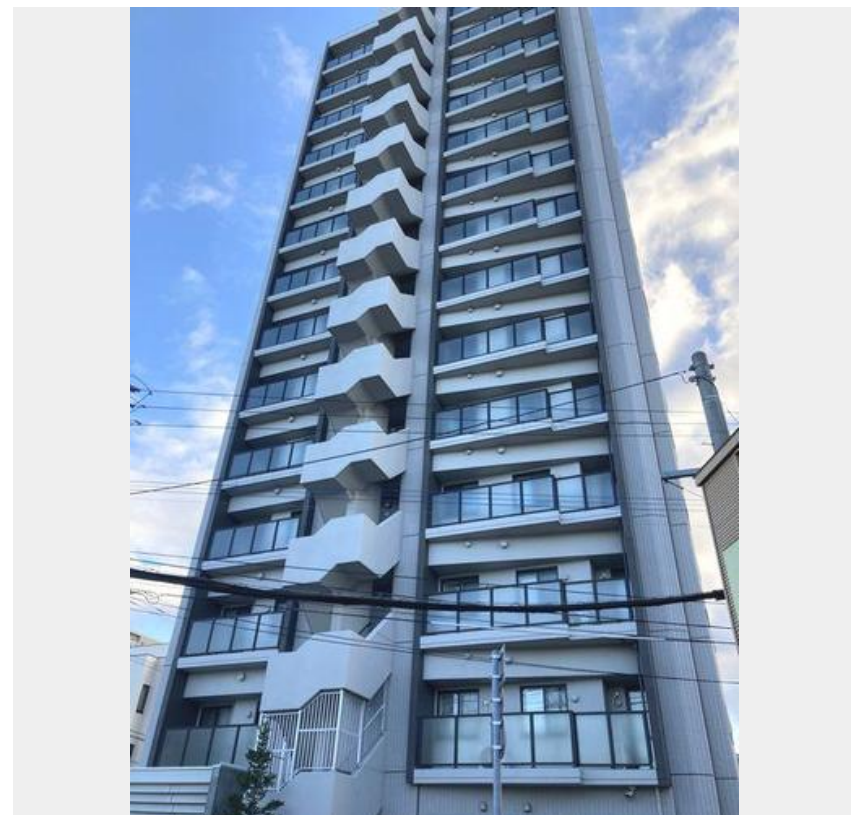
3LDK
マンション

家賃 **200,000 円**

共益費等 0 円

敷金 1 ヶ月

礼金 1 ヶ月



この物件の
オススメ
ポイント

分譲マンション最上階☆札幌市電「西線14条駅」徒歩2分の立地にあり、室内からは札幌の街並みを望む居住空間となります☆【設備】都市ガスエコジョーズ/エアコン(2台)/WIC/バルコニー・・・

この物件についている **こだわり設備**

- 宅配BOX
- TVモニター付きインターホン
- オートロック
- エレベーター
- 対面キッチン
- 対面キッチン
- コンロ
- 3口コンロ
- IHクッキングヒーター
- 食器洗浄機
- 給湯設備
- エコジョーズ
- 追い焚き給湯

駐車場有り/エレベーター/宅配BOX/ゴミ集積場(敷地内)/物置・外部収納/駐輪場(屋根付き)/オートロック/BS/LGBTQフレンドリー/角部屋/フローリング/モニター付ドアホン/ダウンライト/照明器具(LED)/給湯箇所(浴室・台所・洗面所)/エコジョーズ/給湯器(追焚機能付)/浴室乾燥機(暖房乾燥)/シャワー/ユニットバス1618/洗髪洗面化粧台/室内物干し/対面キッチン/IHクッキングヒーター/3口コンロ/グリル付きコンロ/乾燥機付食器洗浄機付/トイレ(洗浄機能付便座)/バス・トイレ(セパレート)/ウォークインクローゼット/シューズクロー

物件名 クレアホームズ伏見 1402号室

アクセス 札幌市電山鼻西線 西線14条駅 徒歩2分
札幌市電山鼻西線 西線11条駅 徒歩9分

所在地 北海道札幌市中央区南十五条西16丁目1-1

ランドマーク -

間取り 3LDK/LDK12 洋室7 洋室5 洋室5 WIC1 WIC1.1(帖)

専有面積/向き 75.5㎡/南

築年月/構造 2024年1月下旬/鉄筋コンクリート・14階-14階建

入居/契約期間 即時/2年

駐車場 有り/月 19,800円 ~ 19,800円(税込)

入居諸条件備考

退室時ハウスクリーニング費用として 57,750円(税込)ご負担頂きます。/火災保険へのご加入が条件となります。*ご入居中は、借家人賠償責任保険・個人賠償責任保険が付帯された火災保険へのご加入が必要となります。積水ハウス不動産グループでは、万一の事故の際、グループが連携して迅速に対応できる「シャーメゾンライフGUARD」(*)へのご加入を推奨しております。*保険契約の取扱代理店は、積水ハウス不動産東京(株)および積水ハウス不動産パートナーズ(株)となります。/積水ハウス不動産パートナーズの保証人不要プラン『らくらくパートナー』に加入が必要です。[新規契約時]事務手数料:33,000円(税込)、[毎月]保証料:月額賃料等の2%/諸費用及び、契約に要する費用は別途打合せ/2年未満に契約を解除した場合、違約金有(賃料の1か月相当額)/更新契約時、更新事務手数料として16,500円(税込)/駐車場の空・料金等につきましては別途お問合せ下さい。/更新料:なし

※消費税は10%として計算しています。※掲載されている図面・写真等は、作成方法や撮影方法・時期などにより実際とは異なる場合があります。※家具や車などは、配置のイメージであり、賃貸物件に付属しておりません(家具家電付き等の表示があるものを除く)。

ポイントがたまる
住んでいるだけでポイントが貯まり、
住替え時に家賃が最大3ヶ月分無料に!

株式会社エクシング
TEL:011-222-2103
FAX: 011-222-2123

北海道札幌市中央区南四条東4丁目11マストライフ南4条 1階
免許番号: 北海道石狩(8)第5763号
所属団体: (公社)全日本不動産協会 / (公社)首都圏不動産公正取引協議

取引形態
仲介