

# Sha Maison

積水ハウス品質のお部屋を シャーメゾン ショップ Shop

札幌市営地下鉄東西線

西11丁目駅 徒歩7分

モバイルで見る



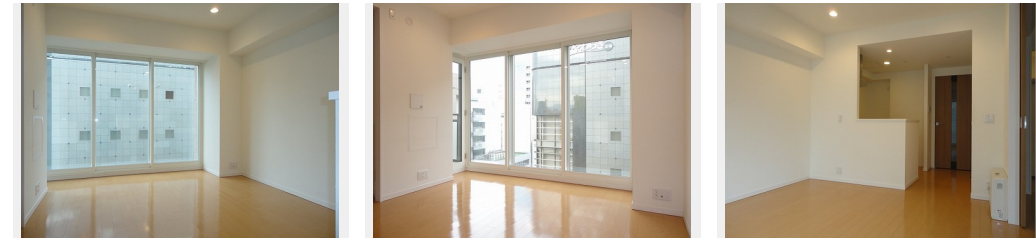
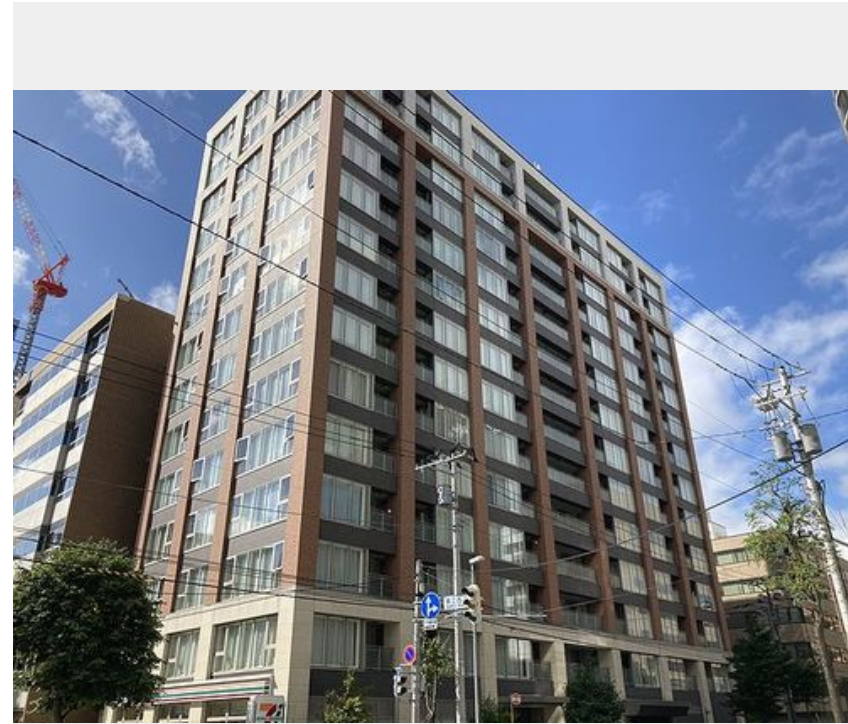
1LDK  
マンション

家賃 90,000 円

共益費等 5,000 円

敷金 1ヶ月

礼金 1ヶ月



この物件の  
オススメ  
ポイント

☆「プライムメゾン・シリーズは、積水ハウスグループが企画・開発・運営する賃貸マンションです☆☆地下鉄東西線「西11丁目」まで徒歩6分（450m）「大通」まで徒歩8分（640m）諸官・・・

## この物件についている こだわり設備

- 宅配BOX
- ペット相談可
- 浴室乾燥機
- TVモニター付きインターホン
- コンロ
- 温水洗浄便座
- オートロック
- IHクッキングヒーター
- エアコン
- エレベーター
- 給湯設備
- フローリング付

駐車場有り/エレベーター/ゴミ集積場(敷地内)/ペット相談可(室内小型犬)/駐輪場(屋根付き)/オートロック/CATV(都市型)/宅配BOX/フローリング/複層ガラス/防音サッシ/モニタ付ドアホン/玄関鍵(①キー②ロック)/給湯箇所(浴室・台所・洗面所)/給湯器(ガス)/浴室乾燥機(暖房乾燥)/シャワー/洗濯機置場(室内)/洗面台/IHクッキングヒーター/グリル付きコンロ/トイレ(洗浄機能付便座)/バス・トイレ(セパレート)/ウォークインクローゼット/大型玄関収納/エアコン/バルコニー

物件名 プライムメゾン南2条703号室

間取り 1LDK/LDK10.9 洋室4.1(帖)

アクセス 札幌市営地下鉄東西線 西11丁目駅 徒歩7分  
札幌市電1条線 西8丁目駅 徒歩3分

専有面積/向き 44.88㎡/東

所在地 北海道札幌市中央区南二条西9丁目1-1

築年月/構造 2009年12月下旬/鉄筋コンクリート・7階-14階建

ランドマーク -

入居/契約期間 2024年5月中旬/2年

駐車場 有り/月19,800円~27,500円(税込)

入居諸条件備考

退室時ハウスクリーニング費用として37,290円(税込)ご負担頂きます。/火災保険へのご加入が条件となります。\*ご入居中は、借家人賠償責任保険・個人賠償責任保険が付帯された火災保険へのご加入が必要となります。積水ハウス不動産グループでは、万一の事故の際、グループが連携して迅速に対応できる「シャーメゾンライフGUARD」(\*)へのご加入を推奨しております。\*保険契約の取扱代理店は、積水ハウス不動産東京(株)および積水ハウス不動産パートナーズ(株)となります。/積水ハウス不動産パートナーズの保証人不要プラン『らくらくパートナー』に加入が必要です。[新規契約時]事務手数料:33,000円(税込)、[毎月]保証料:月額賃料等の2%/諸費用及び、契約に要する費用は別途打合せ/2年未滿に契約を解除した場合、違約金有(賃料の1か月相当額)/駐車場の空・料金等につきましては別途お問合せ下さい。/更新料:なし

※消費税は10%として計算しています。※掲載されている図面・写真等は、作成方法や撮影方法・時期などにより実際とは異なる場合があります。※家具や車などは、配置のイメージであり、賃貸物件に付属していません(家具家電付き等の表示があるものを除く)。

ポイントがたまる  
住んでいるだけでポイントが貯まり、  
住替え時に家賃が最大3ヶ月分無料に!

株式会社エクシング  
TEL:011-222-2103  
FAX: 011-222-2123

北海道札幌市中央区南四条東4丁目11マストライフ南4条 1階  
免許番号: 北海道石狩(8)第5763号  
所属団体: (公社)全日本不動産協会 / (公社)首都圏不動産公正取引協議

取引形態  
仲介

会