

Sha Maison

積水ハウス品質のお部屋を シャーメゾン ショップ Shop

札幌市営地下鉄南北線

大通駅 徒歩2分

モバイルで見る



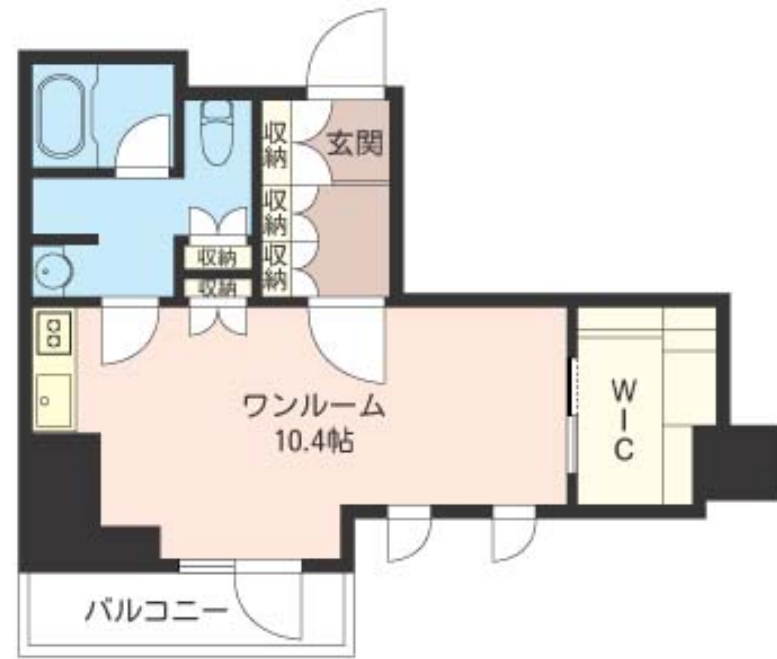
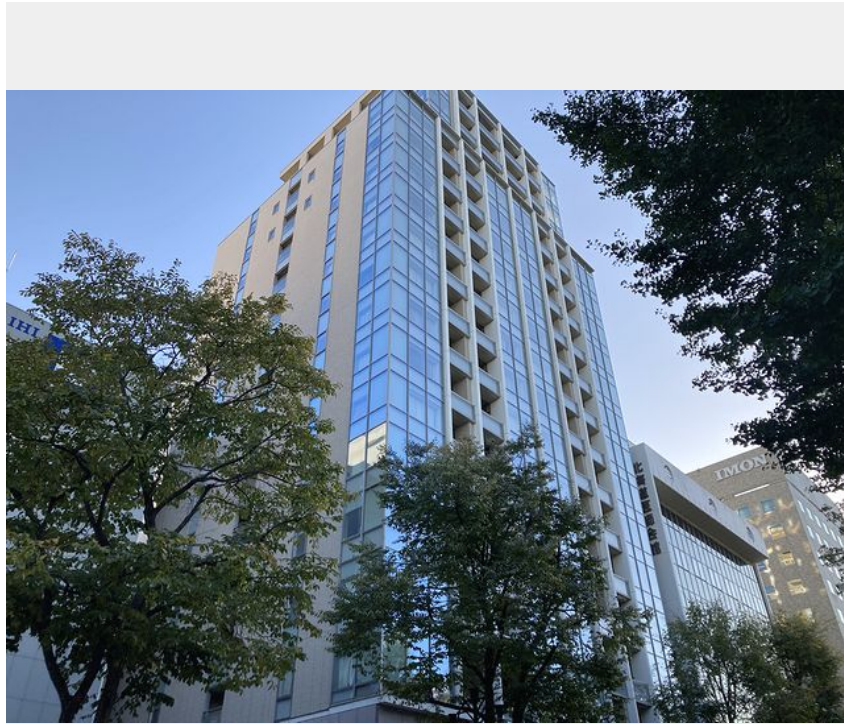
1R
マンション

家賃 **93,000 円**

共益費等 10,000 円

敷金 1ヶ月

礼金 1ヶ月



この物件のオススメポイント

利便性の高いエレベーター付き／インターネットが無料で入居後すぐに使えます／エントランスに「オートロック」を採用／室内のモニターから、訪問者の顔を確認できるインターホンです／日用品や・・・

この物件についているこだわり設備

- エレベーター
- インターネット 無料(WiFi付)
- オートロック
- TVモニター付きインターホン
- WIC・納戸
- 浴室乾燥機
- エアコン
- IHクッキングヒーター
- コンロ
- 給湯設備
- 温水洗浄便座
- フローリング付

駐車場有り／エレベーター／ゴミ集積場(敷地内)／オートロック／BS／フローリング／複層ガラス／防音サッシ／モニター付ドアホン／インターネット無料(Wi-Fi対応)／給湯箇所(浴室・台所・洗面所)／給湯器(ガス)／浴室乾燥機(暖房乾燥)／シャワー／洗濯機置場(室内)／洗面化粧台／IHクッキングヒーター／2口コンロ／グリル付きコンロ／トイレ(洗浄機能付便座)／バス・トイレ(セパレート)／ウォークインクローゼット／大型玄関収納／エアコン(1台設置)／バルコニー／都市ガス

| | |
|--------|---|
| 物件名 | プライムメゾン大通公園 家具付住戸 307号室 |
| アクセス | 札幌市営地下鉄南北線 大通駅 徒歩2分 札幌市電1条線 西4丁目駅 徒歩5分 |
| 所在地 | 北海道札幌市中央区大通西6丁目5番2 |
| ランドマーク | - |

| | |
|-----------|-------------------------------|
| 間取り | ワンルーム／ワンルーム10.4(帖) |
| 専有面積 / 向き | 35.24㎡ / 南 |
| 築年月 / 構造 | 2008年12月下旬 / 鉄筋コンクリート・3階-18階建 |
| 入居 / 契約期間 | 2026年6月上旬 / 2年 |
| 駐車場 | 有り / 月 27,500円 ~ 38,500円 (税込) |

入居諸条件備考

シャーメゾンライフSUPPORT24(月額1,320円税込)にご加入いただきます。ご入居にかかる諸費用として、退室時ハウスクリーニング費用54,780円(税込)が必要です。/火災保険へのご加入が条件となります。*ご入居中は、借家人賠償責任保険・個人賠償責任保険が付帯された火災保険へのご加入が必要となります。積水ハウス不動産グループでは、万一の事故の際、グループが連携して迅速に対応できる「シャーメゾンライフGUARD」(*)へのご加入を推奨しております。*保険契約の取扱代理店は、積水ハウスシャーメゾンPM東京(株)および積水ハウスシャーメゾンパートナーズ(株)となります。/積水ハウスシャーメゾンパートナーズの保証人不要プラン『らくらくパートナー』に加入が必要です。【新規契約時】事務手数料:33,000円(税込)、【毎月】保証料:月額賃料等の2%/諸費用及びその他契約費用は別途打合せ/2年未満に契約を解除した場合、違約金有(賃料の1か月相当額)/駐車場の空・料金等につきましては別途お問合せ下さい。/更新料:なし

No.188915420307

※消費税は10%として計算しています。※掲載されている図面・写真等は、作成方法や撮影方法・時期などにより実際とは異なる場合があります。※家具や車などは、配置のイメージであり、賃貸物件に付属していません(家具家電付き等の表示があるものを除く)。

ポイントがたまる
住んでいるだけでポイントが貯まり、住替え時に家賃が最大3ヶ月分無料に!

株式会社エクシング
TEL:011-222-2103
FAX: 011-222-2123

北海道札幌市中央区南四条東4丁目11マストライフ南4条 1階
免許番号: 北海道石狩(8)第5763号
所属団体: (公社)全日本不動産協会 / (公社)首都圏不動産公正取引協議会

取引形態
仲介