



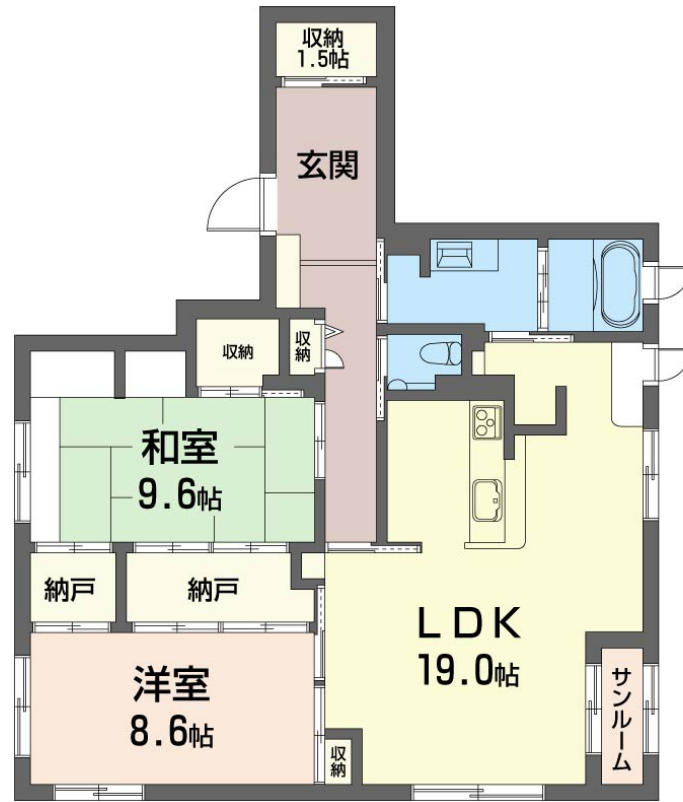
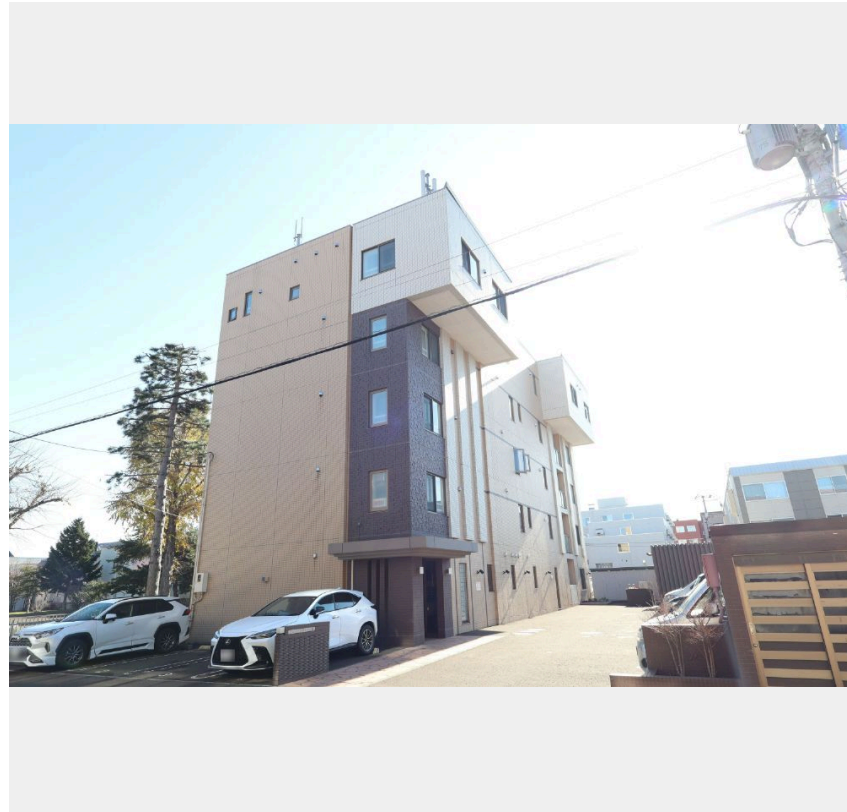
2LDK
マンション

家賃 **128,000 円**

共益費等 6,000 円

敷金 0 ヶ月

礼金 1 ヶ月



積水ハウスの賃貸住宅 シャーメゾン
Sha Maison

この物件のオススメポイント
「犬」との暮らしご相談可能です/利便性の高いエレベーター付き/宅配ボックス付きなので不在時にも荷物を受け取れます/エントランスに「オートロック」を採用/オール電化なので火を使わずに・・・

この物件についているこだわり設備

- 犬相談可
- エレベーター
- 宅配BOX
- オートロック
- オール電化
- 給湯設備

駐車場有り/エレベーター/宅配BOX/ゴミ集積場(敷地内)/物置・外部収納/高齢者対応可/ペット相談可(室内小型犬)/駐輪場/オートロック/CATV(都市型)/LGBTQフレンドリー/給湯箇所(浴室・台所・洗面所)/給湯器/オール電化/温水式パネルヒーター

物件名	フジ パークサイド山鼻 502号室	間取り	2LDK/LDK19 洋室8.6 和室9.6 その他1.5(帖)
アクセス	札幌市電山鼻線 東屯田通駅 徒歩7分	専有面積 / 向き	102.2㎡ / 東
所在地	北海道札幌市中央区南二十五条西8丁目1-35	築年月 / 構造	2008年1月上旬 / 鉄筋コンクリート・5階-5階建
ランドマーク	-	入居 / 契約期間	即時 / 2年
		駐車場	有り / 月 13,200円 ~ 13,200円 (税込)

入居諸条件備考
シャーメゾンライフSUPPORT24(月額1,320円税込)にご加入いただきます。ご入居にかかる諸費用として、退去クリーニング費用(初回契約時) 75,570円(税込)が必要です。/火災保険へのご加入が条件となります。*ご入居中は、借家人賠償責任保険・個人賠償責任保険が付帯された火災保険へのご加入が必要となります。積水ハウス不動産グループでは、万一の事故の際、グループが連携して迅速に対応できる「シャーメゾンライフGUARD」(*)へのご加入を推奨しております。*保険契約の取扱代理店は、積水ハウスシャーメゾンP.M.東京(株)および積水ハウスシャーメゾンパートナーズ(株)となります。/積水ハウスシャーメゾンパートナーズの保証人不要プラン『らくらくパートナー』に加入が必要です。[新規契約時]事務手数料:33,000円(税込)、[毎月]保証料:月額賃料等の2%/諸費用及びその他契約費用は別途打合せ/駐車場の空・料金等につきましては別途お問合せ下さい。/更新料:新賃料の1ヶ月分

*消費税は10%として計算しています。*掲載されている図面・写真等は、作成方法や撮影方法・時期などにより実際とは異なる場合があります。*家具や車などは、配置のイメージであり、賃貸物件に付属していません(家具家電付き等の表示があるものを除く)。

No.184619110502

ポイントがたまる
住んでいるだけでポイントが貯まり、住替え時に家賃が最大3ヶ月分無料!

株式会社エクシング
TEL:011-222-2103
FAX: 011-222-2123

北海道札幌市中央区南四条東4丁目1-1 マストライフ南4条 1階
免許番号: 北海道石狩(8)第5763号
所属団体: (公社)全日本不動産協会 / (公社)首都圏不動産公正取引協議会

取引形態
仲介