

# Sha Maison

積水ハウス品質のお部屋を シャーメゾン ショップ Shop

札幌市電山鼻西線

中央図書館前駅 徒歩7分

モバイルで見る



**3LDK**  
アパート

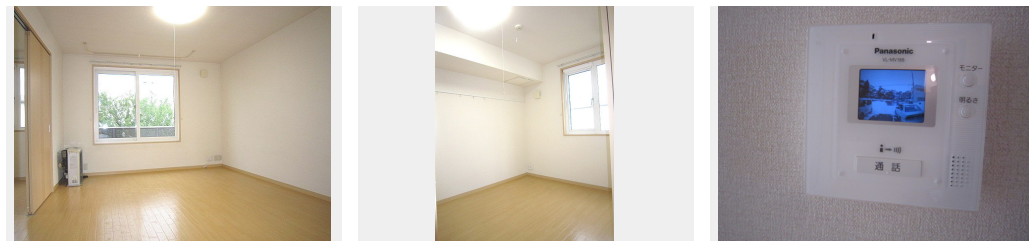
家賃 **74,000 円**

共益費等 3,000 円

敷金 0 ヶ月

礼金 0 ヶ月

礼金 0



積水ハウスの賃貸住宅 シャーメゾン

Sha Maison

この物件の  
オススメ  
ポイント

室内のモニターから、訪問者の顔を確認できるインターホンです

## この物件についている こだわり設備

- TVモニター付きインターホン
- 浴室乾燥機
- エアコン
- 対面キッチン
- 室内物干
- 給湯設備
- 洗髪洗面台
- 温水洗浄便座

駐車場有り/ゴミ集積場(敷地内)/高齢者対応可/CATV(都市型)/LGBTQフレンドリー/物置・外部収納/ピクチャーレール/モニター付ドアホン/給湯箇所(浴室・台所・洗面所)/給湯器/浴室乾燥機(暖房乾燥)/洗濯機置場(室内)/洗髪洗面化粧台/室内物干し/対面キッチン/トイレ(洗浄機能付便座)/バス・トイレ(セパレート)/エアコン(1台設置)/FF式ヒーター(灯油)/複層ガラス

入居諸条件備考

シャーメゾンライフSUPPORT24(月額1,320円税込)にご加入いただきます。ご入居にかかる諸費用として、退去クリーニング費用(初回契約時) 55,770円(税込)が必要です。/火災保険へのご加入が条件となります。\*ご入居中は、借家人賠償責任保険・個人賠償責任保険が付帯された火災保険へのご加入が必要となります。積水ハウス不動産グループでは、万一の事故の際、グループが連携して迅速に対応できる「シャーメゾンライフGUARD」(\*)へのご加入を推奨しております。\*保険契約の取扱代理店は、積水ハウスシャーメゾンPM東京(株)および積水ハウスシャーメゾンパートナーズ(株)となります。/積水ハウスシャーメゾンパートナーズの保証人不要プラン『らくらくパートナー』に加入が必要です。[新規契約時]事務手数料:33,000円(税込)、[毎月]保証料:月額賃料等の2%/諸費用及びその他契約費用は別途打合せ/駐車場の空・料金等につきましては別途お問合せ下さい。/更新料:新賃料の1ヶ月分

物件名 シャーメゾン アムールII 201号室  
アクセス 札幌市電山鼻西線 中央図書館前駅 徒歩7分  
所在地 北海道札幌市中央区南二十四条西14丁目3-27  
ランドマーク -

間取り 3LDK/LDK13.5 洋室6 洋室6.4 洋室6.1(帖)  
専有面積/向き 72.5㎡/南東  
築年月/構造 2007年1月上旬/軽量鉄骨・2階-2階建  
入居/契約期間 2026年5月下旬/2年  
駐車場 有り/月6,600円~6,600円(税込)

No.184555110201

\*消費税は10%として計算しています。\*掲載されている図面・写真等は、作成方法や撮影方法・時期などにより実際とは異なる場合があります。\*家具や車などは、配置のイメージであり、賃貸物件に付属していません(家具家電付き等の表示があるものを除く)。

**ポイントがたまる**  
住んでいるだけでポイントが貯まり、  
住替え時に家賃が最大3ヶ月分無料に!

株式会社エクシング  
TEL:011-222-2103  
FAX: 011-222-2123

北海道札幌市中央区南四条東4丁目11マストライフ南4条 1階  
免許番号: 北海道石狩(8)第5763号  
所属団体: (公社)全日本不動産協会 / (公社)首都圏不動産公正取引協議

取引形態  
仲介