

Sha Maison

積水ハウス品質のお部屋を シャーメゾン ショップ Shop

バス

バス 寺迫 下車 徒歩4分

モバイルで見る



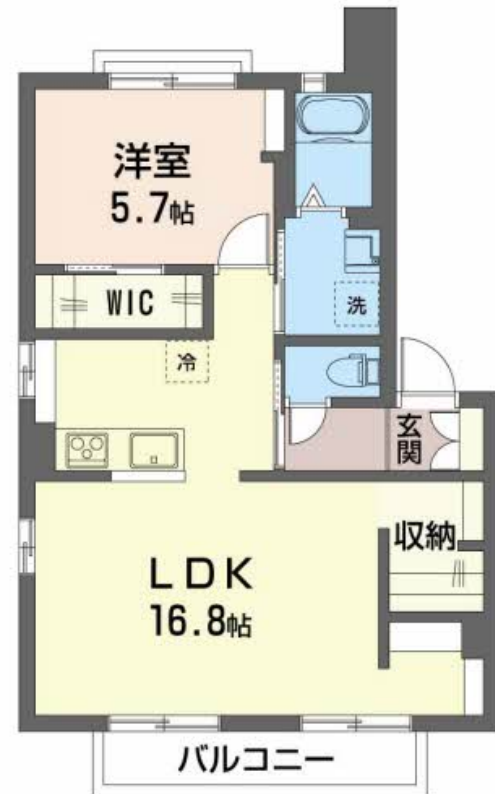
1LDK
アパート

家賃 **75,000 円**

共益費等 4,000 円

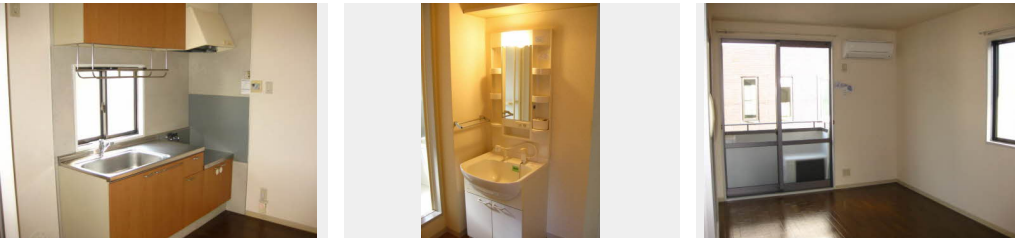
敷金 0 ヶ月

礼金 75,000 円



積水ハウスの賃貸住宅 シャーメゾン

Sha Maison



この物件のオススメポイント

空室状況や物件詳細等、お気軽にお問い合わせください。
外出先で家電を操作できるIoTを搭載/スマホやICカードで鍵の施錠・解錠ができるスマートロック物件/インターネットが無料で入居・・・

この物件についているこだわり設備

- IOT対応
- スマートロック
- インターネット無料(WiFi付)
- TVモニター付きインターホン
- WIC・納戸
- 浴室乾燥機
- エアコン
- 3口コンロ
- 室内物干
- コンロ
- 洗髪洗面台
- 温水洗浄便座

駐車場あり/TVアンテナ/インターネット無料(Wi-Fi対応)/ゴミ集積場(敷地内)/駐輪場(屋根付き)/LGBTQフレンドリー/バス・トイレ(セパレート)/バルコニー/エアコン/雨戸/トイレ(温水洗浄便座)/室内物干し/駐車場有り/カラーモニター付ドアホン/火災警報器(煙感知式)/スマートロック/洗髪洗面化粧台/システムキッチン/3口ガスコンロ/浴室乾燥機(暖房乾燥)/サーモスタット付水栓/ウォークインクローゼット/洗濯機置場(室内)/IoT対応

物件名	レーヴィンス稲葉 A0202号室	間取り	1LDK/洋室5.7 LDK16.8(帖)
アクセス	バス、寺迫 バス停 徒歩4分 JR山陽本線 海田市駅 徒歩31分	専有面積 / 向き	52.54㎡ / 南
所在地	広島県安芸郡海田町稲葉 3-2-8	築年月 / 構造	1999年6月上旬 / 軽量鉄骨・2階-2階建
ランドマーク	●海田三迫郵便局 / 距離180m	入居 / 契約期間	2026年7月中旬 / 2年
		駐車場	駐車場無料 / 舗装白線引

入居諸条件備考

内覧・契約については、貸主の指定する仲介業者を介して行いますので、所定の仲介手数料が必要となります。
/シャーメゾンライフSUPPORT24(月額1,320円税込)にご加入いただきます。/ご入居にかかる諸費用として、スマートロック設定費用16,500円(税込)、クリーニング特約料(初回契約時)85,800円(税込)が必要です。/火災保険へのご加入が条件となります。*ご入居中は、借家人賠償責任保険・個人賠償責任保険が付帯された火災保険へのご加入が必要となります。積水ハウス不動産グループでは、万一の事故の際、グループが連携して迅速に対応できる「シャーメゾンライフGUARD」(*)へのご加入を推奨しております。*保険契約の取扱代理店は、積水ハウスシャーメゾンPM中国四国(株)および積水ハウスシャーメゾンパートナーズ(株)となります。/積水ハウスシャーメゾンパートナーズの保証人不要プラン『らくらくパートナー』に加入が必要です。[新規契約時]事務手数料:33,000円(税込)、[毎月]保証料:月額賃料等の2%/諸費用及びその他契約費用は別途打合せ/更新料:新賃料の1ヶ月分

*消費税は10%として計算しています。*掲載されている図面・写真等は、作成方法や撮影方法・時期などにより実際とは異なる場合があります。*家具や車などは、配置のイメージであり、賃貸物件に付属していません(家具家電付き等の表示があるものを除く)。

No.1306401

ポイントがたまる
住んでいるだけでポイントが貯まり、住替え時に家賃が最大3ヶ月分無料に!

らくらくパートナー
気分も手間もお財布も、らくらく。保証人不要のらくらくパートナー

積水ハウスシャーメゾンPM中国四国株式会社広島賃貸営業所
TEL:082-249-2103
FAX: 082-545-1583
広島県広島市中区小町1-2-5
免許番号: 国土交通大臣(11)第3122号
所属団体: (公社)広島県宅地建物取引業協会/中国地区不動産公正取引協議会/(一社)不動産流通経営協会

取引形態
貸主