

Sha Maison

積水ハウス品質のお部屋を シャーメゾン ショップ Shop

J R山陽本線

向洋駅 徒歩6分

モバイルで見る



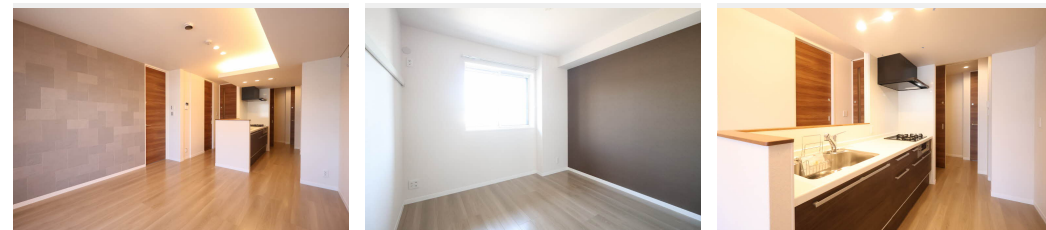
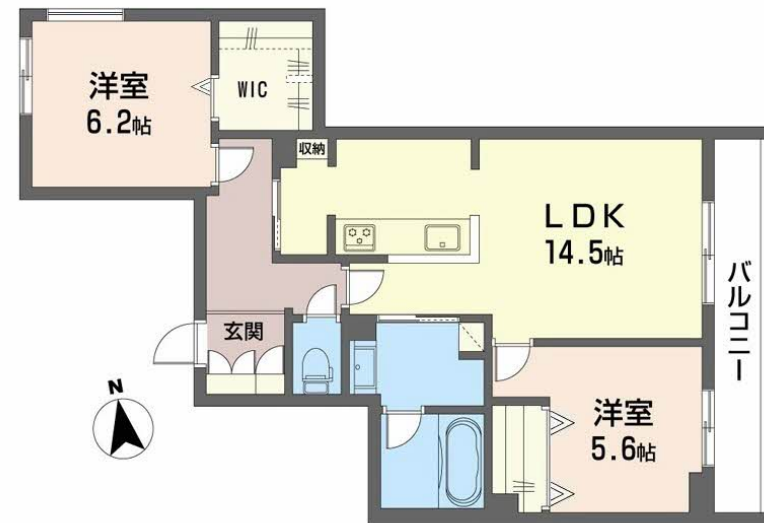
2LDK
マンション

家賃 **128,000 円**

共益費等 8,000 円

敷金 0 ヶ月

礼金 200,000 円



積水ハウスの賃貸住宅 シャーメゾン

Sha Maison

この物件の
オススメ
ポイント

空室状況や物件詳細等、お気軽にお問い合わせください。
積水ハウスの独自基準を満たした厳選シャーメゾン/発電した電気を使って余った電気は売ることができるZEH住宅/外気の影響を受けに・・・

この物件についている こだわり設備

- シャーメゾン セレクション
- ZEH
- 断熱等性能 等級6
- 高遮音床システム
- 屋内共用廊下タイプ
- エレベーター
- 宅配BOX
- IOT対応
- スマートロック
- インターネット 無料(WiFi付)
- オートロック
- 防犯カメラ

駐車場あり/エレベーター/ZEH(ネットゼロ・エネルギーハウス)/インターネット無料(Wi-Fi対応)/オートロック・自動ドア/ゴミ集積場(敷地内)/ホテルライク/高遮音床システム「SHAIDD55」/太陽光発電/宅配BOX/駐輪場(屋根付き)/LGBTQフレンドリー/UHF/BS/共聴アンテナ/CS/地デジ対応(アンテナ対応)/光ケーブル対応/共用玄関ドア/掲示板/階段灯/散水栓/屋外共用水栓/防犯カメラ/住宅性能評価/エアコン/スマートロック/トイレ(温水洗浄便座)/洗髪洗面化粧台/カラーモニタ付ドアホン/対面キッチン/3口ガスコン

物件名 ベレオ大堂 301号室
アクセス J R山陽本線 向洋駅 徒歩6分
所在地 広島県安芸郡府中町青崎中17-1-2
ランドマーク ●向洋駅/距離430m

間取り 2LDK/洋室6.2 洋室5.6 LDK14.5(帖)
専有面積/向き 65.04㎡/東
築年月/構造 2025年4月上旬/重量鉄骨・3階-3階建
入居/契約期間 2026年9月上旬/2年
駐車場 駐車場空有り/舗装白線引/月11000円

入居諸条件備考

内覧・契約については、貸主の指定する仲介業者を介して行いますので、所定の仲介手数料が必要となります。
/シャーメゾンライフSUPPORT24(月額1,320円税込)にご加入いただきます。/ご入居にかかる諸費用として、スマートロック設定費用16,500円(税込)、クリーニング特約料(初回契約時)136,070円(税込)が必要です。/火災保険へのご加入が条件となります。*ご入居中は、借家人賠償責任保険・個人賠償責任保険が付帯された火災保険へのご加入が必要となります。積水ハウス不動産グループでは、万一の事故の際、グループが連携して迅速に対応できる「シャーメゾンライフGUARD」(*)へのご加入を推奨しております。*保険契約の取扱代理店は、積水ハウスシャーメゾンPM中国四国(株)および積水ハウスシャーメゾンパートナーズ(株)となります。/積水ハウスシャーメゾンパートナーズの保証人不要プラン『らくらくパートナー』に加入が必要です。[新規契約時]事務手数料:33,000円(税込)、[毎月]保証料:月額賃料等の2%/諸費用及びその他契約費用は別途打合せ/更新料:新賃料の1ヶ月分

No.2007864

※消費税は10%として計算しています。※掲載されている図面・写真等は、作成方法や撮影方法・時期などにより実際とは異なる場合があります。※家具や車などは、配置のイメージであり、賃貸物件に付属していません(家具家電付き等の表示があるものを除く)。

ポイントがたまる
住んでいるだけでポイントが貯まり、住替え時に家賃が最大3ヶ月分無料に!

らくらくパートナー
気分も手間もお財布も、らくらく。保証人不要のらくらくパートナー

積水ハウスシャーメゾンPM中国四国株式会社広島賃貸営業所

TEL:082-249-2103
FAX: 082-545-1583

広島県広島市中区小町1-25
免許番号: 国土交通大臣(11)第3122号
所属団体: (公社)広島県宅建物取引業協会/中国地区不動産公正取引協議会/(一社)不動産流通経営協会

取引形態
貸主