

# Sha Maison

積水ハウス品質のお部屋を シャーメゾン ショップ Shop

芸陽バス

バス 下寺家 下車 徒歩6分

モバイルで見る



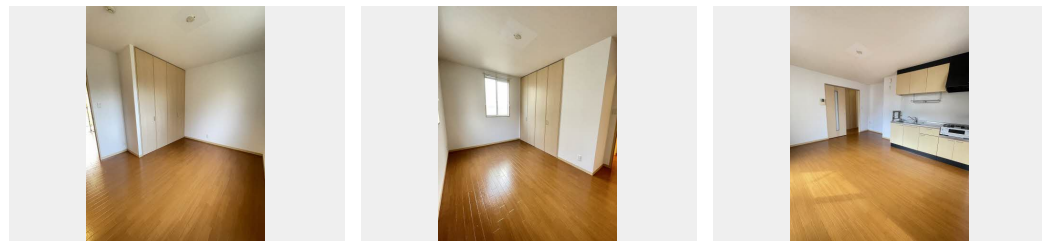
**2DK**  
アパート

家賃 **59,000 円**

共益費等 2,000 円

敷金 0 円

礼金 1 ヶ月



積水ハウスの賃貸住宅 シャーメゾン

Sha Maison

この物件の  
**オススメ  
ポイント**

マックスバリュまで約1.1Km♪/防犯カメラ設置物件です！/室内物干し有り！雨の日や、花粉・黄砂が多く飛んでいる日など、外に干しづらい時でも天候を気にせず洗濯できるのが魅力♪/エア・・・

この物件についている **こだわり設備**

- 宅配BOX
- TVモニター付きインターホン
- 防犯カメラ
- 洗髪洗面台
- 温水洗浄便座
- エアコン
- 大型収納

駐車場あり/BS/ゴミ集積場(敷地内)/駐輪場(屋根付き)/防犯カメラ/LGBTQフレンドリー/宅配BOX/モニター付ドアホン/電話配管有/バス・トイレ(セパレート)/エアコン/バルコニー/玄関鍵(オプナス)/洗髪洗面化粧台/トイレ(温水洗浄便座)/雨戸/ストッカー/洗濯機置場(室内)/高齢者対応可/駐車場有り

物件名	ヴェルデメゾンさだいわ B B0103号室
アクセス	バス、下寺家 バス停 徒歩6分
所在地	広島県東広島市西条町寺家 5 4 5 0
ランドマーク	●セブンイレブン東広島西条寺家店/距離320m

間取り	2DK/-
専有面積 / 向き	52.63㎡ / 南西
築年月 / 構造	2006年2月中旬 / 軽量鉄骨・1階-2階建
入居 / 契約期間	即時 / 2年
駐車場	駐車場空有り / 舗装白線引 / ~月4400円

入居諸条件備考

内覧・契約については、貸主の指定する仲介業者を介して行いますので、所定の仲介手数料が必要となります。  
 /更新料30,000円 シャーメゾンライフSUPPORT24(月額880円税込)へ別途加入要/上記入居諸条件以外に、鍵販売手数料(初回契約時)13,200円(税込)、クリーニング特約料(初回契約時)49,500円(税込)が必要です。  
 /火災保険への加入が条件となります。\*ご入居中は、借家人賠償責任保険・個人賠償責任保険が付帯された火災保険への加入が必要となります。積水ハウス不動産グループでは、万一の事故の際、グループが連携して迅速に対応できる「シャーメゾンライフGUARD」(\*)への加入を推奨しております。  
 \*保険契約の取扱代理店は、積水ハウス不動産中国四国(株)および積水ハウス不動産パートナーズ(株)となります。  
 /積水ハウス不動産パートナーズの保証人不要プラン『らくらくパートナー』に加入が必要です。[新規契約時]事務手数料:33,000円(税込)、[毎月]保証料:月額賃料等の2%/諸費用及び、契約に要する費用は別途打合せ/更新料:30,000円

※消費税は10%として計算しています。※掲載されている図面・写真等は、作成方法や撮影方法・時期などにより実際とは異なる場合があります。※家具や車などは、配置のイメージであり、賃貸物件に付属していません(家具家電付き等の表示があるものを除く)。

**ポイントがたまる**  
住んでいるだけでポイントが貯まり、住替え時に家賃が最大3ヶ月分無料に!

**らくらくパートナー**  
気分も手間もお財布も、らくらく。保証人不要のらくらくパートナー

積水ハウス不動産中国四国株式会社広島東オフィス

TEL:082-493-8577  
FAX: 082-493-8587

広島県東広島市西条下見5丁目10-16 (グランマスト西条広前1F)  
 免許番号: 国土交通大臣(11)第3122号  
 所属団体: (公社)広島県宅地建物取引業協会/中国地区不動産公正取引協議会/(一社)不動産流通経営協会

取引形態  
貸主