

Sha Maison

積水ハウス品質のお部屋を シャーメゾン ショップ Shop

J R山陽本線

西条駅 徒歩19分

モバイルで見る



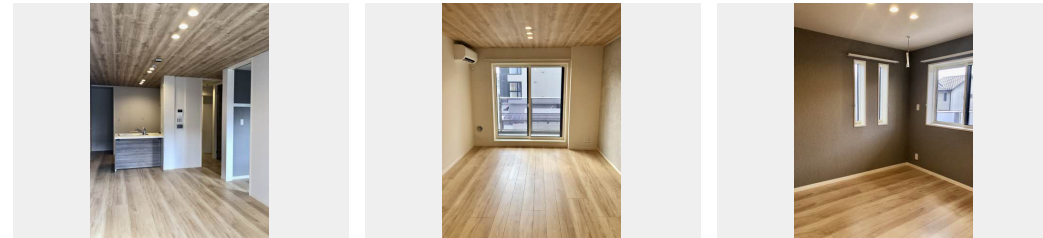
1LDK
マンション

家賃 87,000 円

共益費等 7,000 円

敷金 0 円

礼金 1 ヶ月



積水ハウスの賃貸住宅 シャーメゾン
Sha Maison

この物件の
オススメ
ポイント

西条東に I O T ・スマートロック (グラモ) 対応の E V & オートロック付き 3 階建て重量鉄骨造ベレオ登場☆ Z E H仕様
☆ Z E Hとは、住宅の高断熱化と省エネ設備の採用による徹底した省エネと太陽・・・

この物件についている こだわり設備

- 屋内共用廊下タイプ
- シャーメゾン ガーデنز
- 高遮音床システム
- BELS
- ZEH
- 宅配BOX
- 太陽光発電
- インターネット無料(WiFi付)
- IOT対応
- TVモニター付きインターホン
- オートロック
- 防犯カメラ

駐車場あり / ZEH (ネット・ゼロ・エネルギー・ハウス) / インターネット無料 (Wi-Fi 対応) / エレベーター / 防犯カメラ / オートロック / 自動ドア / 高遮音床システム「SHAI DD55」 / 宅配BOX / ホテルライク / ゴミ集積場 (敷地内) / シャーメゾンガーデنز / 駐輪場 (屋根付き) / ペット相談可 (室内小型犬) / IOT 対応 / 給湯器 (高温差し湯機能付) / ユニットバス 1418 / 24H 換気システム / バス・トイレ (セパレート) / 洗濯機置場 (室内) / 複層ガラス / エアコン / トイレ (温水洗浄便座) / ウォークインクローゼット / 全身ミラー / 室内物干し / 給湯箇所 (浴室・台所・洗面所) / モニ

物件名 BRISS GREIGE (ブリスグレイージュ) (BELS 認証) B0204号室

アクセス J R山陽本線 西条駅 徒歩19分

所在地 広島県東広島市西条町西条東 9 7 4 - 3

ランドマーク ●ラ・ムー西条店 / 距離800m

間取り 1LDK / -

専有面積 / 向き 51.8㎡ / 南西

築年月 / 構造 2024年1月上旬 / 重量鉄骨・2階-3階建

入居 / 契約期間 即時 / 2年

駐車場 駐車場空あり / 舗装白線引 / ~月7700円

入居諸条件備考

内覧・契約については、貸主の指定する仲介業者を介して行いますので、所定の仲介手数料が必要となります。
/ 更新料30,000円 シャーメゾンライフSUPPORT 24 (月額880円税込)へ別途加入要 / 上記入居諸条件以外に、鍵販売手数料 (初回契約時) 16,500円 (税込)、クリーニング特約料 (初回契約時) 49,500円 (税込) が必要です。
/ 火災保険へのご加入が条件となります。*ご入居中は、借家人賠償責任保険・個人賠償責任保険が付帯された火災保険へのご加入が必要となります。積水ハウス不動産グループでは、万一の事故の際、グループが連携して迅速に対応できる「シャーメゾンライフGUARD」(*)へのご加入を推奨しております。
*保険契約の取扱代理店は、積水ハウス不動産中国四国 (株) および積水ハウス不動産パートナーズ (株) となります。
/ 積水ハウス不動産パートナーズの保証人不要プラン『らくらくパートナー』に加入が必要です。
【新規契約時】事務手数料: 33,000円 (税込)、【毎月】保証料: 月額賃料等の2% / 諸費用及び、契約に要する費用は別途打合せ / ■火災保険加入要 ■家賃保証契約要 / 初回33,000円 (税込・消費税10%) + 毎月のお支払額の2% ... ※お支払額とは、家賃・共益費のほか、町内会費等の支払委託契約に基づき支払う金額の総額。 / 更新料: 30,000円

※消費税は10%として計算しています。※掲載されている図面・写真等は、作成方法や撮影方法・時期などにより実際とは異なる場合があります。※家具や車などは、配置のイメージであり、賃貸物件に付属していません (家具家電付き等の表示があるものを除く)。

ポイントがたまる
住んでいるだけでポイントが貯まり、
住替え時に家賃が最大3ヶ月分無料に!

らくらくパートナー
気分も手間もお財布も、らくらく。
保証人不要のらくらくパートナー

積水ハウス不動産中国四国株式会社広島東オフィス

TEL:082-493-8577
FAX: 082-493-8587

広島県東広島市西条下見5丁目10-16 (グランマスト西条広前1F)
免許番号: 国土交通大臣 (11) 第3122号
所属団体: (公社) 広島県宅地建物取引業協会 / 中国地区不動産公正取引協議会 / (一社) 不動産流通経営協会

取引形態
貸主