

Sha Maison

積水ハウス品質のお部屋を シャーメゾン ショップ Shop

中国 J Rバス

バス 上保田 下車 徒歩6分

モバイルで見る



1K
アパート

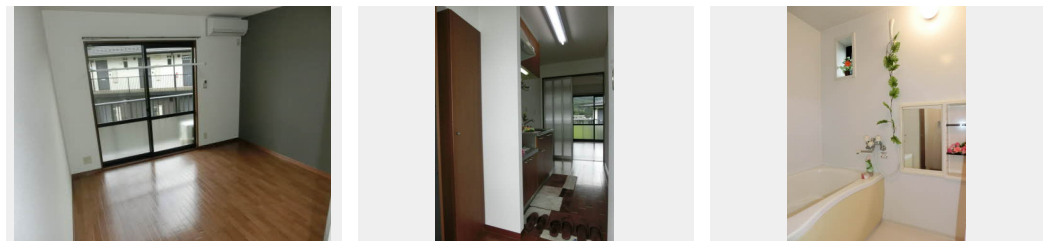
家賃 33,000 円

共益費等 3,000 円

敷金 50,000 円

礼金 0 円

礼金 0



積水ハウスの賃貸住宅 シャーメゾン

Sha Maison

この物件の
オススメ
ポイント

【Wi-Fi導入済み】東広島市黒瀬町の積水ハウス賃貸住宅
シャーメゾン♪エアコン1台・TVモニターホン・温水洗浄便
座・居室照明付き!! ☆平成27年外壁塗装・共用廊下・階段
防滑シート施・・・

この物件についている こだわり設備



インターネット
無料(WiFi付)



TVモニター付き
インターホン



防犯カメラ



室内物干



温水洗浄便座



エアコン

駐車場あり/駐車場(屋根付き)/防犯カメラ/インターネット無料(Wi-Fi対応)/玄関鍵(オ
ブナス)/トイレ(温水洗浄便座)/エアコン/照明器具/バス・トイレ(セパレート)/カラーモニ
タ付ドアホン/バルコニー/室内物干し/洗濯機置場(室内)/駐車場有り/給湯箇所(浴室・台所)

物件名 フレグランス A棟 A0202号室

アクセス バス、上保田 バス停 徒歩6分

所在地 広島県東広島市黒瀬町市飯田1227

ランドマーク ●ゆめタウン/距離1000m

間取り 1K/K3.6 洋室7.2 (帖)

専有面積 / 向き 24.5㎡/南東

築年月 / 構造 2000年2月下旬/軽量鉄骨・2階-2階建

入居 / 契約期間 2024年5月上旬/2年

駐車場 駐車場空有り/舗装白線引/月1100円

入居諸条件備考

シャーメゾンライフSUPPORT24(月額880円税込)へ別途加入要/上記入居諸条件以外に、鍵販売手数料
(初回契約時) 13,200円(税込)が必要です。/火災保険へのご加入が条件となります。*ご入居中は、借家人
賠償責任保険・個人賠償責任保険が付帯された火災保険へのご加入が必要となります。積水ハウス不動産グループ
では、万一の事故の際、グループが連携して迅速に対応できる「シャーメゾンライフGUARD」(*)へのご加
入を推奨しております。*保険契約の取扱代理店は、積水ハウス不動産中国四国(株)および積水ハウス不動産パ
ートナース(株)となります。/積水ハウス不動産パートナーズの保証人不要プラン『らくらくパートナー』に
加入が必要です。【新規契約時】事務手数料: 33,000円(税込)、【毎月】保証料: 月額賃料等の2%/諸
費用及び、契約に要する費用は別途打合せ/更新料: なし

※消費税は10%として計算しています。※掲載されている図面・写真等は、作成方法や撮影方法・時期などにより実際とは異なる場合があります。※家具や車などは、配置のイメージであり、賃貸物件に付属していません(家具家電付き等の表示があるものを除く)。

ポイントがたまる
住んでいるだけでポイントが貯まり、
住替え時に家賃が最大3ヶ月分無料に!

らくらくパートナー
気分も手間もお財布も、らくらく。
保証人不要のらくらくパートナー

積水ハウス不動産中国四国株式会社広島東オフィス

TEL:082-493-8577
FAX: 082-493-8587

広島県東広島市西条下見5丁目10-16(グランマスト西条広前1F)
免許番号: 国土交通大臣(11)第3122号
所属団体: (公社)広島県宅地建物取引業協会/中国地区不動産公正取引協
議会/(一社)不動産流通経営協会

取引形態
代理