

芸陽バス

バス 蓮花寺橋 下車 徒歩5分

モバイルで見る



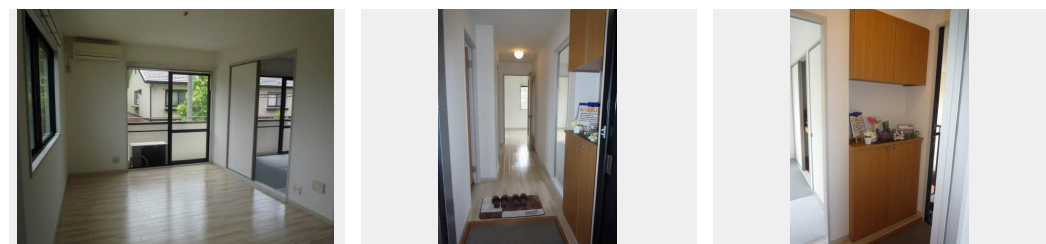
**3DK**  
アパート

家賃 **64,000 円**

共益費等 2,000 円

敷金 1 ヶ月

礼金 1 ヶ月



積水ハウスの賃貸住宅 シャーメゾン

Sha Maison

この物件の  
おすすめ  
ポイント

エアコン1台付☆/モニターホン・温水洗浄便座設置予定☆駐  
車場1台家賃込☆

この物件についている **こだわり設備**

- 洗髪洗面台
- 室内物干
- 温水洗浄便座
- エアコン
- 和室 モダン畳

駐車場あり/BS/インターネット対応/ゴミ集積場(敷地内)/駐輪場(屋根付き)/インターホン  
/電話配管有/バス・トイレ(セパレート)/エアコン/バルコニー/玄関鍵(オブナス)/室内物干  
し/トイレ(温水洗浄便座)/洗髪洗面化粧台/洗濯機置場(室内)/モダン畳

物件名 アンセスグランヒルズ A棟 A0202号室

アクセス バス、蓮花寺橋 バス停 徒歩5分

所在地 広島県東広島市西条中央8丁目26-16

ランドマーク ●ショージ/距離1000m

間取り 3DK/-

専有面積/向き 56.34㎡/南

築年月/構造 1999年1月上旬/軽量鉄骨・2階-2階建

入居/契約期間 2024年5月上旬/2年

駐車場 駐車場無料/舗装白線引

入居諸条件備考

更新料30,000円 シャーメゾンライフSUPPORT24(月額880円税込)へ別途加入要/上記入居諸条件以外  
に、鍵販売手数料(初回契約時)13,200円(税込)が必要です。/火災保険へのご加入が条件となります。\*ご  
入居中は、借家人賠償責任保険・個人賠償責任保険が付帯された火災保険へのご加入が必要となります。積水ハウ  
ス不動産グループでは、万一の事故の際、グループが連携して迅速に対応できる「シャーメゾンライフ  
GUARD」(\*)へのご加入を推奨しております。\*保険契約の取扱代理店は、積水ハウス不動産中国四国(株  
)および積水ハウス不動産パートナーズ(株)となります。/積水ハウス不動産パートナーズの保証人不要プラン  
『らくらくパートナー』に加入が必要です。[新規契約時]事務手数料:33,000円(税込)、[毎月]保  
証料:月額賃料等の2%/諸費用及び、契約に要する費用は別途打合せ/更新料:30,000円

※消費税は10%として計算しています。※掲載されている図面・写真等は、作成方法や撮影方法・時期などにより実際とは異なる場合があります。※家具や車などは、配置のイメージであり、賃貸物件に付属していません(家具家電付き等の表示があるものを除く)。

**ポイントがたまる**  
住んでいるだけでポイントが貯まり、  
住替え時に家賃が最大3ヶ月分無料に!

**らくらくパートナー**  
気分も手間もお財布も、らくらく。  
保証人不要のらくらくパートナー

積水ハウス不動産中国四国株式会社広島東オフィス

TEL:082-493-8577  
FAX: 082-493-8587

広島県東広島市西条下見5丁目10-16(グランマスト西条広前1F)  
免許番号:国土交通大臣(11)第3122号  
所属団体:(公社)広島県宅地建物取引業協会/中国地区不動産公正取引協  
議会/(一社)不動産流通経営協会

取引形態  
代理