

Sha Maison

積水ハウス品質のお部屋を シャーメゾン ショップ Shop

芸陽バス

バス 陣凱 下車 徒歩1分

モバイルで見る



2LDK
アパート

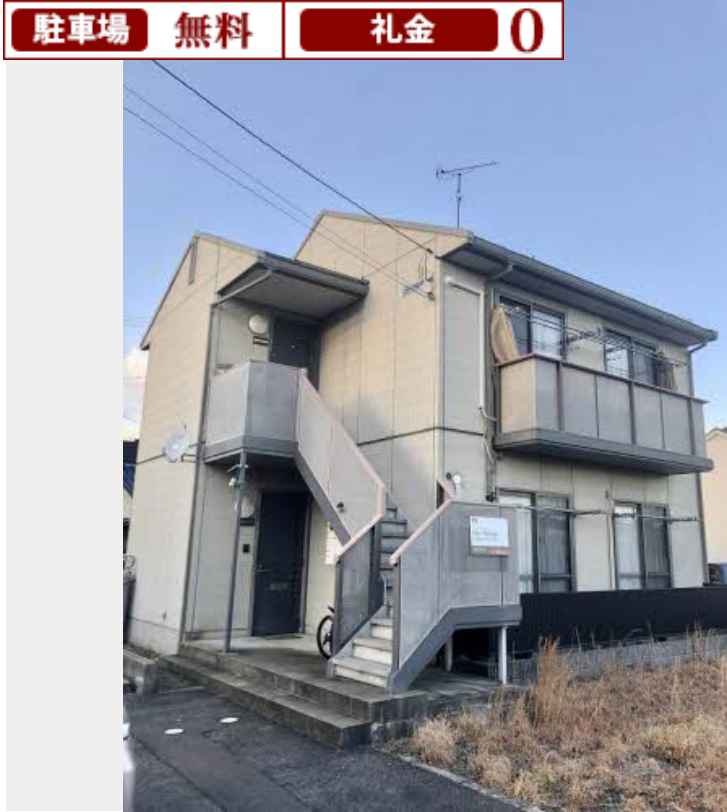
家賃 **53,000 円**

共益費等 **3,000 円**

敷金 **1 ヶ月**

礼金 **0 円**

駐車場 **無料** 礼金 **0**



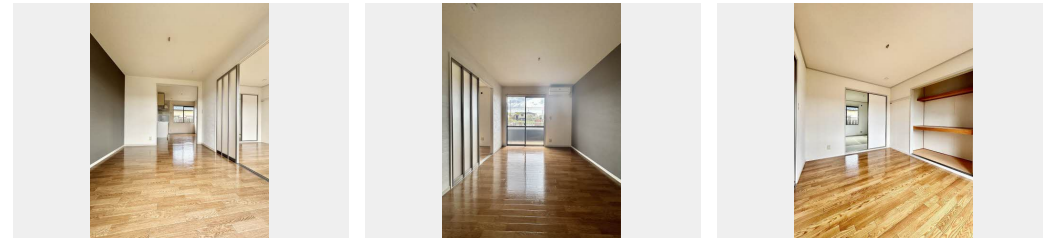
この物件の
オススメ
ポイント

J R安芸津駅まで約1.9 km★/駐車場2台込で無料
!!/エアコン1台・TV付きドアホン有り♪

この物件についている **こだわり設備**

- TVモニター付きインターホン
- 室内物干
- 温水洗浄便座
- エアコン
- 駐車場無料
- 駐車場2台可

駐車場あり/BS/バス・トイレ(セパレート)/バルコニー/エアコン/モニタ付ドアホン/玄関鍵(オプナス)/洗濯機置場(室内)/駐車場2台可/トイレ(温水洗浄便座)/室内物干し



積水ハウスの賃貸住宅 シャーメゾン
Sha Maison

物件名	カーサ風早 A0101号室	間取り	2LDK/LDK12.2 洋室6 和室6 (帖)
アクセス	バス、陣凱 バス停 徒歩1分	専有面積 / 向き	53.43㎡ / 南
所在地	広島県東広島市安芸津町風早 1 3 5 9 - 1	築年月 / 構造	2001年2月上旬 / 軽量鉄骨・1階-2階建
ランドマーク	●ファミリーマート安芸津風早店 / 距離500m	入居 / 契約期間	即時 / 2年
		駐車場	駐車場2台無料 / 舗装白線引

入居諸条件備考

シャーメゾンライフSUPPORT24(月額880円税込)へ別途加入要/上記入居諸条件以外に、鍵販売手数料(初回契約時)13,200円(税込)が必要です。/火災保険へのご加入が条件となります。*ご入居中は、借家人賠償責任保険・個人賠償責任保険が付帯された火災保険へのご加入が必要となります。積水ハウス不動産グループでは、万一の事故の際、グループが連携して迅速に対応できる「シャーメゾンライフGUARD」(*)へのご加入を推奨しております。*保険契約の取扱代理店は、積水ハウス不動産中国四国(株)および積水ハウス不動産パートナーズ(株)となります。/積水ハウス不動産パートナーズの保証人不要プラン『らくらくパートナー』に加入が必要です。[新規契約時]事務手数料:33,000円(税込)、[毎月]保証料:月額賃料等の2%/諸費用及び、契約に要する費用は別途打合せ/更新料:なし

※消費税は10%として計算しています。※掲載されている図面・写真等は、作成方法や撮影方法・時期などにより実際とは異なる場合があります。※家具や車などは、配置のイメージであり、賃貸物件に付属していません(家具家電付き等の表示があるものを除く)。

ポイントがたまる
住んでいるだけでポイントが貯まり、住替え時に家賃が最大3ヶ月分無料に!

らくらくパートナー
気分も手間もお財布も、らくらく。保証人不要のらくらくパートナー

積水ハウス不動産中国四国株式会社広島東オフィス

TEL:082-493-8577
FAX: 082-493-8587

広島県東広島市西条下見5丁目10-16 (グランマスト西条広前1F)
免許番号: 国土交通大臣(11)第3122号
所属団体: (公社)広島県宅地建物取引業協会 / 中国地区不動産公正取引協議会 / (一社)不動産流通経営協会

取引形態
代理