

中国バス

バス 川口小学校前 下車 徒歩5分

モバイルで見る



**2DK**  
アパート

家賃 **47,000 円**

共益費等 家賃込み

敷金 1ヶ月

礼金 1ヶ月

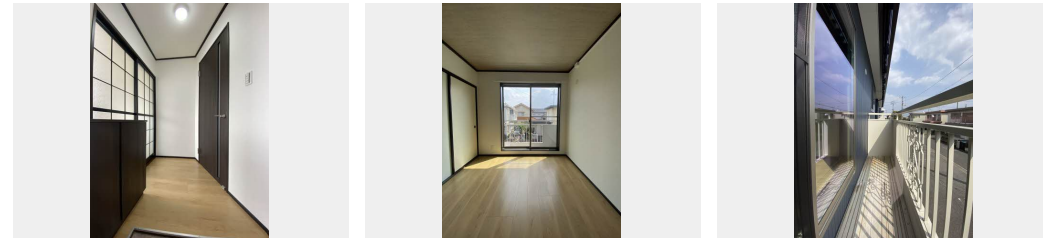


この物件の  
**オススメ  
ポイント**

プレひまわり多治米店まで約260m / スマイルキッチン多治米店まで約270m / ホームセンタータイム多治米店まで約350m / セブンイレブン福山東川口4丁目店まで約400m / エアコン・・・

この物件についている **こだわり設備**

- TVモニター付きインターホン
- コンロ
- エアコン



積水ハウスの賃貸住宅 シャーメゾン  
**Sha Maison**

駐車場あり / BS / 共聴アンテナ / 駐輪場 (屋根付き) / LGBTQフレンドリー / モニタ付ドアホン / 2口コンロ / システムキッチン / バス・トイレ (セパレート) / 洗面器 / 洗濯機置場 (室内) / 駐車場有り / エアコン / バルコニー

物件名	グランドール多治米 B棟 B0201号室	間取り	2DK / DK 9.2 洋室4.6 洋室5.4 (帖)
アクセス	バス、川口小学校前 バス停 徒歩5分	専有面積 / 向き	43.71㎡ / 南東
所在地	広島県福山市多治米町2丁目6-7	築年月 / 構造	1988年7月中旬 / 軽量鉄骨・2階-2階建
ランドマーク	●プレひまわり多治米店 / 距離260m	入居 / 契約期間	即時 / 2年
		駐車場	駐車場空有り / 舗装白線引 / 月5500円

入居諸条件備考

シャーメゾンライフSUPPORT24(月額880円税込)へ別途加入要 / 上記入居諸条件以外に、鍵販売手数料(初回契約時)13,200円(税込)が必要です。 / 火災保険へのご加入が条件となります。\*ご入居中は、借家人賠償責任保険・個人賠償責任保険が付帯された火災保険へのご加入が必要となります。積水ハウス不動産グループでは、万一の事故の際、グループが連携して迅速に対応できる「シャーメゾンライフGUARD」(\*)へのご加入を推奨しております。\*保険契約の取扱代理店は、積水ハウス不動産中国四国(株)および積水ハウス不動産パートナーズ(株)となります。 / 積水ハウス不動産パートナーズの保証人不要プラン『らくらくパートナー』に加入が必要です。【新規契約時】事務手数料:33,000円(税込)、【毎月】保証料:月額賃料等の2% / 諸費用及び、契約に要する費用は別途打合せ / 更新料:なし

※消費税は10%として計算しています。※掲載されている図面・写真等は、作成方法や撮影方法・時期などにより実際とは異なる場合があります。※家具や車などは、配置のイメージであり、賃貸物件に付属していません(家具家電付き等の表示があるものを除く)。

**ポイントがたまる**  
住んでいるだけでポイントが貯まり、住替え時に家賃が最大3ヶ月分無料に!

**らくらくパートナー**  
気分も手間もお財布も、らくらく。保証人不要のらくらくパートナー

積水ハウス不動産中国四国株式会社福山賃貸営業所

TEL:084-921-6241  
FAX: 084-921-9545

広島県福山市松浜町3丁目7番38号 ローズベレオ緑町公園1F  
免許番号: 国土交通大臣(11)第3122号  
所属団体: (公社)広島県宅地建物取引業協会 / 中国地区不動産公正取引協議会 / (一社)不動産流通経営協会

取引形態  
代理