

# Sha Maison

積水ハウス品質のお部屋を シャーメゾン ショップ Shop

J R 福塩線

神辺駅 徒歩12分

**2LDK**  
アパート

家賃 **75,000 円**

共益費等 **3,000 円**

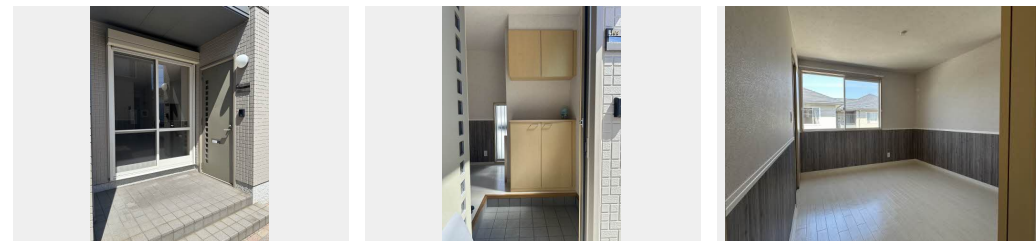
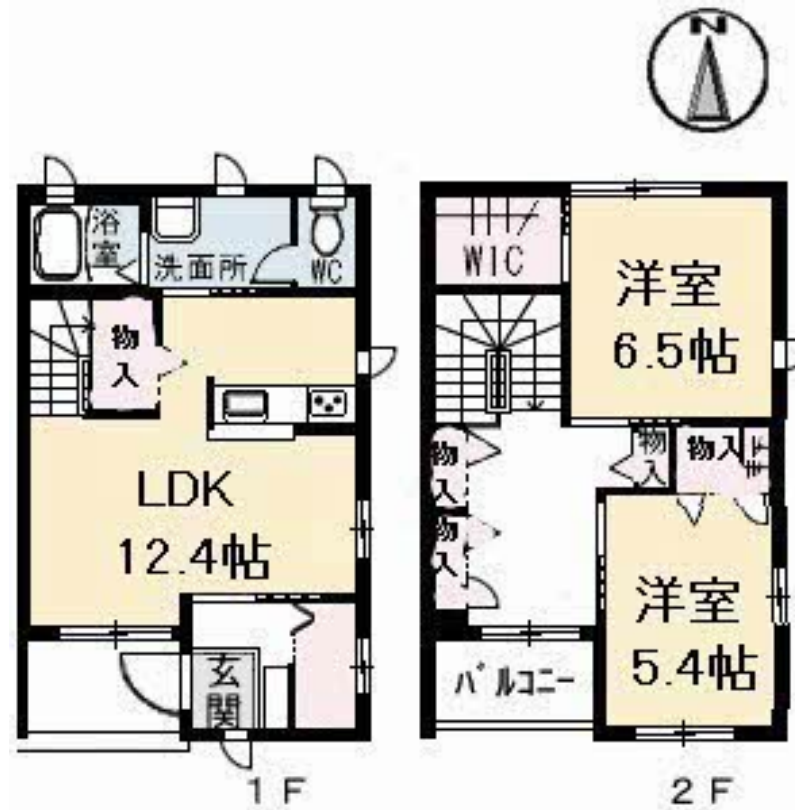
敷金 **150,000 円**

礼金 **0 円**

📱 モバイルで見る



駐車場 無料 礼金 0



積水ハウスの賃貸住宅 シャーメゾン

Sha Maison

**この物件のオススメポイント**

🏠 駐車場 2台込みです♪  
「犬・猫」との暮らしご相談可能です/室内のモニターから、訪問者の顔を確認できるインターホンです

**この物件についているこだわり設備**

- 🐾 犬/猫相談可
- 🏠 リフォーム
- 📺 TVモニター付きインターホン
- 🅑 無料 駐車場無料
- 🅑 2台可 駐車場2台可
- 👕 浴室乾燥機
- 🔥 追い焚き給湯
- 🌬️ エアコン
- 🍳 対面キッチン
- 🍳 3口コンロ
- 🍳 コンロ
- 🚿 給湯設備

駐車場あり/BS/ペット相談可(犬・猫可)/給湯器(追焚機能付)/トイレ(温水洗浄便座)/洗髪洗面化粧台/洗濯機置場(室内)/バス・トイレ(セパレート)/玄関鍵(オプナス)/カラーモニター付ドアホン/対面キッチン/3口ガスコンロ/サーモスタット付水栓/浴室乾燥機/クッションフロア/駐車場2台可/リフォーム/エアコン

物件名	シャーメゾンアイサイト B棟 B0102号室	間取り	2LDK/LDK12.4 洋室6.5 洋室5.4 (帖)
アクセス	J R 福塩線 神辺駅 徒歩12分	専有面積 / 向き	73.38㎡ / 南
所在地	広島県福山市神辺町大字川南 1 5 8 5 - 1	築年月 / 構造	2004年3月中旬 / 軽量鉄骨・1階-2階建
ランドマーク	●福塩線神辺駅 / 距離900m	入居 / 契約期間	2026年7月中旬 / 2年
		駐 車 場	駐車場2台無料 / 舗装白線引

**入居諸条件備考**

シャーメゾンライフSUPPORT24 (月額1,320円税込)にご加入いただきます。/ご入居にかかる諸費用として、鍵交換費用(初回契約時)13,200円(税込)、クリーニング費用(退去時)92,400円(税込)、エアコンクリーニング費用(退去時)12,320円(税込)が必要です。/火災保険へのご加入が条件となります。  
\*ご入居中は、借家人賠償責任保険・個人賠償責任保険が付帯された火災保険へのご加入が必要となります。積水ハウス不動産グループでは、万が一の事故の際、グループが連携して迅速に対応できる「シャーメゾンライフGUARD」(\*)へのご加入を推奨しております。\*保険契約の取扱代理店は、積水ハウスシャーメゾンPM中国四国(株)および積水ハウスシャーメゾンパートナーズ(株)となります。/積水ハウスシャーメゾンパートナーズの保証人不要プラン『らくらくパートナー』にご加入が必要です。[新規契約時]事務手数料:33,000円(税込)、[毎月]保証料:月額賃料等の2%/リフォーム2024年03月 キッチン・浴室交換 / 諸費用及びその他契約費用は別途打合せ/更新料:30,000円

※消費税は10%として計算しています。※掲載されている図面・写真等は、作成方法や撮影方法・時期などにより実際とは異なる場合があります。※家具や車などは、配置のイメージであり、賃貸物件に付属していません(家具家電付き等の表示があるものを除く)。

No.2006503

**ポイントがたまる**  
住んでいるだけでポイントが貯まり、住替え時に家賃が最大3ヶ月分無料に!

**らくらくパートナー**  
気分も手間もお財布も、らくらく。保証人不要のらくらくパートナー

## 積水ハウスシャーメゾンPM中国四国株式会社福山賃貸営業所

TEL:084-921-6241  
FAX: 084-921-9545

広島県福山市松浜町3丁目7番38号 ローズベレオ緑町公園1F  
免許番号: 国土交通大臣(11)第3122号  
所属団体: (公社)広島県宅地建物取引業協会 / 中国地区不動産公正取引協議会 / (一社)不動産流通経営協会

取引形態  
代理