

# Sha Maison

積水ハウス品質のお部屋を シャーメゾン ショップ Shop

井原鉄道

湯野駅 徒歩14分

モバイルで見る



**2LDK**  
アパート

家賃 **52,000 円**

共益費等 2,000 円

敷金 0 ヶ月

礼金 1 ヶ月



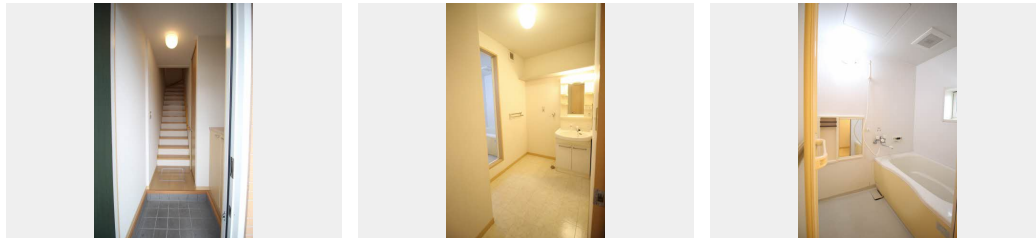
この物件の  
**オススメ  
ポイント**

- ★県立神辺高校まで徒歩7分(約550m)
- ★ローソン神辺湯野店まで徒歩12分(約900m)
- ★照明・ガスコンロ設置予定
- ★自治会加入必須
- ★エアコン・温水便座・モニターホン完備
- ★ハコズ神・・・

この物件についている **こだわり設備**

- TVモニター付きインターホン
- コンロ
- 給湯設備
- 追い焚き給湯
- 洗髪洗面台
- 温水洗浄便座
- エアコン
- フローリング付
- 専用庭

駐車場あり / B S / 駐輪場(屋根付き) / 玄関鍵(①キー②ロック) / モニタ付ドアホン / 給湯器(追焚機能付) / バス・トイレ(セパレート) / エアコン / フローリング / 雨戸 / バルコニー / 洗髪洗面化粧台 / トイレ(温水洗浄便座) / 専用庭 / 洗濯機置場(室内) / ガスコンロ / 照明器具



積水ハウスの賃貸住宅 シャーメゾン  
**Sha Maison**

物件名	メゾンド フルール B棟 B0203号室	間取り	2LDK / LDK 10.8 洋室5.5 洋室6 (帖)
アクセス	井原鉄道 湯野駅 徒歩14分	専有面積 / 向き	60.87㎡ / 南
所在地	広島県福山市神辺町川北880-1	築年月 / 構造	2004年7月下旬 / 軽量鉄骨・2階-2階建
ランドマーク	●神辺文化会館 / 距離1300m	入居 / 契約期間	即時 / 2年
		駐車場	駐車場無料 / 舗装白線引

入居諸条件備考

シャーメゾンライフSUPPORT24(月額880円税込)へ別途加入要 / 上記入居諸条件以外に、鍵販売手数料(初回契約時)13,200円(税込)が必要です。 / 火災保険へのご加入が条件となります。\*ご入居中は、借家人賠償責任保険・個人賠償責任保険が付帯された火災保険へのご加入が必要となります。積水ハウス不動産グループでは、万一の事故の際、グループが連携して迅速に対応できる「シャーメゾンライフGUARD」(\*)へのご加入を推奨しております。\*保険契約の取扱代理店は、積水ハウス不動産中国四国(株)および積水ハウス不動産パートナーズ(株)となります。 / 積水ハウス不動産パートナーズの保証人不要プラン『らくらくパートナー』に加入が必要です。【新規契約時】事務手数料:33,000円(税込)、【毎月】保証料:月額賃料等の2% / 諸費用及び、契約に要する費用は別途打合せ / 更新料:なし

※消費税は10%として計算しています。※掲載されている図面・写真等は、作成方法や撮影方法・時期などにより実際とは異なる場合があります。※家具や車などは、配置のイメージであり、賃貸物件に付属していません(家具家電付き等の表示があるものを除く)。

**ポイントがたまる**  
住んでいるだけでポイントが貯まり、住替え時に家賃が最大3ヶ月分無料に!

**らくらくパートナー**  
気分も手間もお財布も、らくらく。保証人不要のらくらくパートナー

積水ハウス不動産中国四国株式会社福山賃貸営業所

TEL:084-921-6241  
FAX: 084-921-9545

広島県福山市松浜町3丁目7番38号 ローズベレオ緑町公園1F  
免許番号: 国土交通大臣(11)第3122号  
所属団体: (公社)広島県宅地建物取引業協会 / 中国地区不動産公正取引協議会 / (一社)不動産流通経営協会

取引形態  
代理