

中国バス

バス 平野口 下車 徒歩10分

📱 モバイルで見る



2LDK
アパート

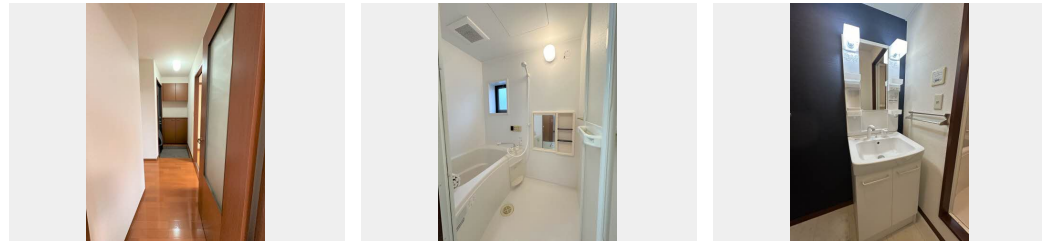
家賃 **44,000 円**

共益費等 4,000 円

敷金 0 円

礼金 0 円

礼金 0



積水ハウスの賃貸住宅 シャーメゾン

Sha Maison

🏠 この物件の
オススメ
ポイント

☆カウンターキッチン ☆シャッター雨戸 ☆追炊機能付き給湯器☆エアコン☆温水洗浄便座 ☆ザ・ビッグ神辺店まで約1800m/マクドナルド福山神辺店まで約1500m/スーパードラッグひ...

この物件についている **こだわり設備**

- TVモニター付きインターホン
- 対面キッチン
- 対面キッチン
- コンロ
- コンロ
- 給湯設備
- 追い焚き給湯
- 洗面洗面台
- 洗面洗面台
- 温水洗浄便座
- 温水洗浄便座
- エアコン
- エアコン
- フローリング付

駐車場あり/BS/ゴミ集積場(敷地内)/駐輪場(屋根付き)/LGBTQフレンドリー/電話配管有/対面キッチン/給湯器(追炊機能付)/バス・トイレ(セパレート)/エアコン/フローリング/雨戸/バルコニー/トイレ(温水洗浄便座)/洗面洗面化粧台/洗濯機置場(室内)/アクセントクロス/カラーモニター付ドアホン/玄関鍵(オプナス)/高齢者対応可/洗面所独立/2口コンロ/照明器具/エアコン(2台設置)

物件名 グリーンハウス平野 B棟 B0102号室
アクセス バス、平野口 バス停 徒歩10分
所在地 広島県福山市神辺町字平野 6 5 4 番地
ランドマーク ●平野口バス停/距離750m

間取り 2LDK/LDK11.4 洋室6.1 洋室4.6(帖)
専有面積/向き 52.54㎡/南
築年月/構造 2004年2月中旬/軽量鉄骨・1階-2階建
入居/契約期間 即時/2年
駐車場 駐車場無料/舗装白線引

入居諸条件備考

内覧・契約については、貸主の指定する仲介業者を介して行いますので、所定の仲介手数料が必要となります。/シャーメゾンライフSUPPORT24(月額880円税込)へ別途加入要/上記入居諸条件以外に、鍵販売手数料(初回契約時)13,200円(税込)、クリーニング特約料(初回契約時)60,500円(税込)が必要です。/火災保険への加入が条件となります。*ご入居中は、借家人賠償責任保険・個人賠償責任保険が付帯された火災保険への加入が必要となります。積水ハウス不動産グループでは、万一の事故の際、グループが連携して迅速に対応できる「シャーメゾンライフGUARD」(*)へのご加入を推奨しております。*保険契約の取扱代理店は、積水ハウス不動産中国四国(株)および積水ハウス不動産パートナーズ(株)となります。/積水ハウス不動産パートナーズの保証人不要プラン『らくらくパートナー』に加入が必要です。[新規契約時]事務手数料:33,000円(税込)、[毎月]保証料:月額賃料等の2%/諸費用及び、契約に要する費用は別途打合せ/更新料:なし

※消費税は10%として計算しています。※掲載されている図面・写真等は、作成方法や撮影方法・時期などにより実際とは異なる場合があります。※家具や車などは、配置のイメージであり、賃貸物件に付属していません(家具家電付き等の表示があるものを除く)。

ポイントがたまる
住んでいるだけでポイントが貯まり、住替え時に家賃が最大3ヶ月分無料に!

らくらくパートナー
気分も手間もお財布も、らくらく。保証人不要のらくらくパートナー

積水ハウス不動産中国四国株式会社福山賃貸営業所

TEL:084-921-6241
FAX: 084-921-9545

広島県福山市松浜町3丁目7番38号 ローズベレオ緑町公園1F
免許番号: 国土交通大臣(11)第3122号
所属団体: (公社)広島県宅地建物取引業協会/中国地区不動産公正取引協議会/(一社)不動産流通経営協会

取引形態
貸主