

Sha Maison

積水ハウス品質のお部屋を シャーメゾン ショップ Shop

中国バス

バス 曙町六丁目 下車 徒歩10分

モバイルで見る



2LDK アパート

家賃 87,000 円

共益費等 2,000 円

敷金 1ヶ月

礼金 1ヶ月



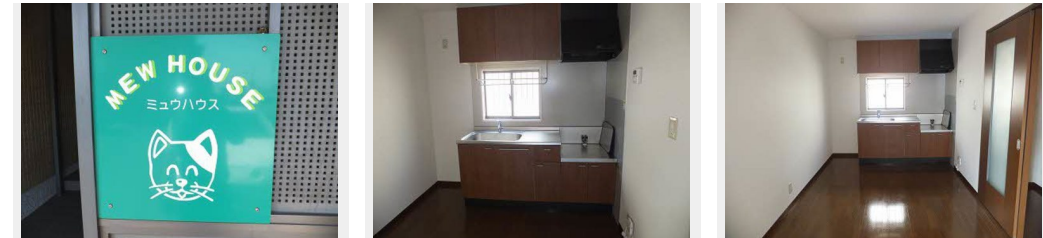
この物件の
オススメ
ポイント

ペット可物件 (犬・猫可能、大きさ・種類に制限有り) ♪ ペット飼育の場合は敷金2ヶ月要! インターネット無料、Wi-Fi完備☆ 入居後6ヶ月間、U-NEXT動画コンテンツ視聴無料特典...

この物件についている こだわり設備

- リノベーション
- 宅配BOX
- インターネット無料(WiFi付)
- IOT対応
- 防犯カメラ
- ペット相談可
- コンロ
- 3口コンロ
- 浴室乾燥機
- 洗髪洗面台
- エアコン
- WIC・納戸

駐車場あり / TVアンテナ / ペット相談可 (犬・猫可) / 駐輪場 (屋根付き) / インターネット無料 (Wi-Fi対応) / 防犯カメラ / 宅配BOX / インターホン / バス・トイレ (セパレート) / エアコン / 雨戸 / バルコニー / 洗髪洗面化粧台 / 洗濯機置場 (室内) / IOT対応 / システムキッチン / 浴室乾燥機 (暖房乾燥) / 照明器具 / ウォークインクローゼット / リノベーション / 3口コンロ / 洗面所独立



物件名 ミュウハウス B0101号室
アクセス バス、曙町六丁目 バス停 徒歩10分
所在地 広島県福山市曙町2丁目10-23
ランドマーク ●曙公園 / 距離400m

間取り 2LDK / -
専有面積 / 向き 56.09㎡ / 南西
築年月 / 構造 2001年9月中旬 / 軽量鉄骨・1階-2階建
入居 / 契約期間 2024年5月中旬 / 2年
駐車場 駐車場無料 / 舗装白線引

入居諸条件備考

更新料30,000円 シャーメゾンライフSUPPORT24(月額880円税込)へ別途加入要 / 上記入居諸条件以外に、町内会費 毎月 300円、鍵販売手数料(初回契約時) 16,500円(税込) が必要です。 / 火災保険へのご加入が条件となります。 ※ご入居中は、借家人賠償責任保険・個人賠償責任保険が付帯された火災保険へのご加入が必要となります。 積水ハウス不動産グループでは、万一の事故の際、グループが連携して迅速に対応できる「シャーメゾンライフGUARD」(*)へのご加入を推奨しております。 *保険契約の取扱代理店は、積水ハウス不動産中国四国(株)および積水ハウス不動産パートナーズ(株)となります。 / 積水ハウス不動産パートナーズの保証人不要プラン『らくらくパートナー』に加入が必要です。 [新規契約時] 事務手数料: 33,000円(税込)、[毎月] 保証料: 月額賃料等の2% / リノベーション2024年03月 ■3DK→2LDK ■キッチン交換 ■ユニットバス交換 ■洗面化粧台交換 ■ウォークインクローゼット新設 ■間仕切りスライディングスクリーン採用 ■ペット対応建具採用 ■LDKダウンライト採用 ■グラモロック採用 ■IOT対応 / シャーメゾンリフォームをぜひご体感ください♪ / 諸費用及び、契約に要する費用は別途打合せ / 更新料: 30,000円

※消費税は10%として計算しています。 ※掲載されている図面・写真等は、作成方法や撮影方法・時期などにより実際とは異なる場合があります。 ※家具や車などは、配置のイメージであり、賃貸物件に付属しておりません (家具家電付き等の表示があるものを除く)。

ポイントがたまる
住んでいるだけでポイントが貯まり、住替え時に家賃が最大3ヶ月分無料に!

らくらくパートナー
気分も手間もお財布も、らくらく。保証人不要のらくらくパートナー

積水ハウス不動産中国四国株式会社福山賃貸営業所

TEL:084-921-6241
FAX: 084-921-9545

広島県福山市松浜町3丁目7番38号 ローズベレオ緑町公園1F
免許番号: 国土交通大臣(11)第3122号
所属団体: (公社)広島県宅地建物取引業協会 / 中国地区不動産公正取引協議会 / (一社)不動産流通経営協会

取引形態
代理