

# Sha Maison

積水ハウス品質のお部屋を シャーメゾン ショップ Shop

井笠バス

バス 吉田東 下車 徒歩5分

モバイルで見る



**1LDK**  
マンション

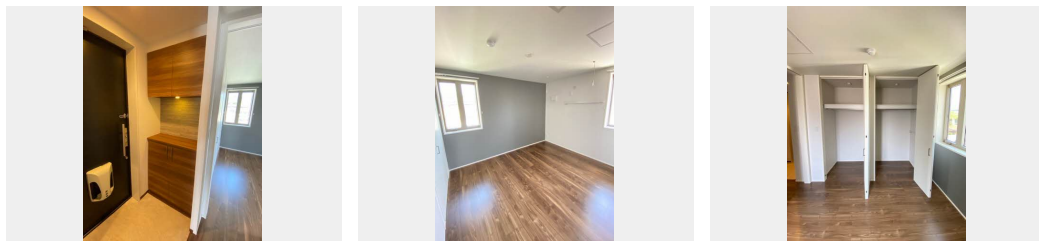
家賃 **79,000 円**

共益費等 4,000 円

敷金 0 円

礼金 50,000 円

駐車場 無料



積水ハウスの賃貸住宅 シャーメゾン

Sha Maison

この物件の  
オススメ  
ポイント

【周辺施設】スーパードラックひまわりグラン春日店まで約280m♪セブンイレブン福山春日一丁目店まで約150m♪ダイレックス福山春日店まで約500m♪【設備】Wi-Fi無料♪宅配ボツ・・・

この物件についている こだわり設備

- 高遮音床システム
- TVモニター付きインターホン
- IHクッキングヒーター
- 宅配BOX
- オートロック
- 給湯設備
- しゃ熱断熱複層ガラス
- 防犯カメラ
- 追い焚き給湯
- インターネット無料(WiFi付)
- コンロ
- 浴室乾燥機

駐車場あり/オートロック・自動ドア/防犯カメラ/インターネット無料(Wi-Fi対応)/宅配BOX/ゴミ集積場(敷地内)/駐輪場(屋根付き)/LGBTQフレンドリー/高遮音床システム「SHAI DD55」/玄関鍵(①キー②ロック)/玄関鍵(オプナス)/給湯箇所(浴室・台所・洗面所)/カラーモニター付ドアホン/IHクッキングヒーター/給湯器(追焚機能付)/バス・トイレ(セパレート)/24H換気システム/浴室乾燥機/洗髪洗面化粧台/室内物干し/トイレ(温水洗浄便座)/エアコン/しゃ熱断熱複層ガラス/フローリング/網戸/ウォークインクローゼット/全身ミ

物件名 Revince A0301号室  
アクセス バス、吉田東 バス停 徒歩5分  
所在地 広島県福山市春日町1丁目2-5  
ランドマーク ●蔵王公園/距離600m

間取り 1LDK/LDK12.3 洋室6.6(帖)  
専有面積/向き 48.03㎡/南  
築年月/構造 2021年5月上旬/重量鉄骨・3階-3階建  
入居/契約期間 2024年5月中旬/2年  
駐車場 駐車場無料/舗装白線引

入居諸条件備考

内覧・契約については、貸主の指定する仲介業者を介して行いますので、所定の仲介手数料が必要となります。/更新料30,000円 シャーメゾンライフSUPPORT24(月額880円税込)へ別途加入要/上記入居諸条件以外に、鍵販売手数料(初回契約時)16,500円(税込)、クリーニング特約料(初回契約時)49,500円(税込)が必要です。/火災保険へのご加入が条件となります。\*ご入居中は、借家人賠償責任保険・個人賠償責任保険が付帯された火災保険へのご加入が必要となります。積水ハウス不動産グループでは、万一の事故の際、グループが連携して迅速に対応できる「シャーメゾンライフGUARD」(\*)へのご加入を推奨しております。\*保険契約の取扱代理店は、積水ハウス不動産中国四国(株)および積水ハウス不動産パートナーズ(株)となります。/積水ハウス不動産パートナーズの保証人不要プラン『らくらくパートナー』に加入が必要です。[新規契約時]事務手数料:33,000円(税込)、[毎月]保証料:月額賃料等の2%/諸費用及び、契約に要する費用は別途打合せ/更新料:30,000円

※消費税は10%として計算しています。※掲載されている図面・写真等は、作成方法や撮影方法・時期などにより実際とは異なる場合があります。※家具や車などは、配置のイメージであり、賃貸物件に付属していません(家具家電付き等の表示があるものを除く)。

ポイントがたまる  
住んでいるだけでポイントが貯まり、  
住替え時に家賃が最大3ヶ月分無料に!

らくらくパートナー  
気分も手間もお財布も、らくらく。  
保証人不要のらくらくパートナー

積水ハウス不動産中国四国株式会社福山賃貸営業所

TEL:084-921-6241  
FAX: 084-921-9545

広島県福山市松浜町3丁目7番38号 ローズベレオ緑町公園1F  
免許番号: 国土交通大臣(11)第3122号  
所属団体: (公社)広島県宅地建物取引業協会/中国地区不動産公正取引協議会/(一社)不動産流通経営協会

取引形態  
貸主