

Sha Maison

積水ハウス品質のお部屋を シャーメゾン ショップ Shop

J R山陽新幹線

福山駅 徒歩11分

モバイルで見る



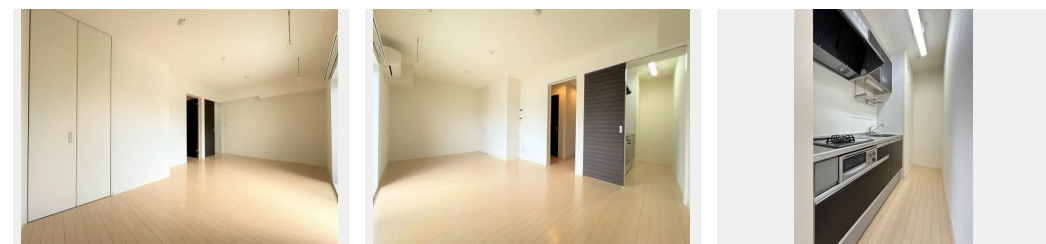
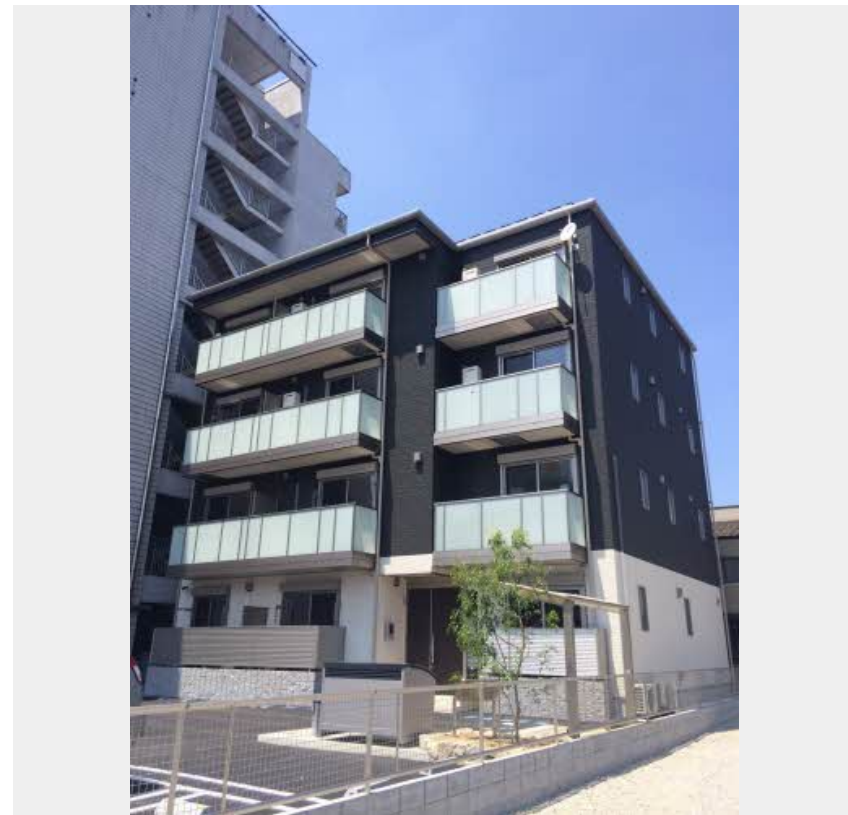
1K
マンション

家賃 **68,000 円**

共益費等 5,000 円

敷金 68,000 円

礼金 68,000 円



積水ハウスの賃貸住宅 シャーメゾン

Sha Maison

この物件の
オススメ
ポイント

ペット可能物件♪

上階からの音を大幅に抑える高遮音床システム「シャイド」を採用/ペットとの暮らしご相談可能です/「猫」との暮らしご相談可能です/インターネットが無料で入居後すぐに使...

この物件についている **こだわり設備**

- 高遮音床システム
- 防犯カメラ
- コンロ
- ペット相談可
- TVモニター付きインターホン
- 洗髪洗面台
- インターネット無料(WiFi付)
- エアコン
- 温水洗浄便座
- オートロック
- 室内物干
- フローリング付

駐車場あり/インターネット無料(Wi-Fi対応)/ペット相談可(犬・猫可)/オートロック/ゴミ集積場(敷地内)/防犯カメラ/高遮音床システム「SHAIDD55」/駐輪場(屋根付き)/LGBTQフレンドリー/コンロ/玄関鍵(①キー②ロック)/給湯箇所(浴室・台所・洗面所)/トイレ(温水洗浄便座)/カラーモニタ付ドアホン/バス・トイレ(セパレート)/24H換気システム/洗髪洗面化粧台/室内物干し/エアコン(1台設置)/複層ガラス/フローリング/洗濯機置場(室内)

物件名	エトワール御船 402号室	間取り	1K/洋室9.4 K1.9 (帖)
アクセス	J R山陽新幹線 福山駅 徒歩11分 バス、南本通り バス停 徒歩2分	専有面積 / 向き	30.67㎡ / 南西
所在地	広島県福山市御船町1丁目13-21	築年月 / 構造	2015年7月下旬 / 鉄骨・4階-4階建
ランドマーク	●福山東警察署御船町交番 / 距離93m	入居 / 契約期間	2026年6月上旬 / 2年
		駐車場	駐車場空有り / 舗装白線引 / 月15400円

入居諸条件備考

シャーメゾンライフSUPPORT24(月額1,320円税込)にご加入いただきます。/ご入居にかかる諸費用として、鍵交換費用(初回契約時)16,500円(税込)、クリーニング費用(退去時)52,800円(税込)、エアコンクリーニング費用(退去時)12,320円(税込)が必要です。/火災保険へのご加入が条件となります。
ご入居中は、借家人賠償責任保険・個人賠償責任保険が付帯された火災保険へのご加入が必要となります。積水ハウス不動産グループでは、万が一の事故の際、グループが連携して迅速に対応できる「シャーメゾンライフGUARD」()へのご加入を推奨しております。*保険契約の取扱代理店は、積水ハウスシャーメゾンPM中国四国(株)および積水ハウスシャーメゾンパートナーズ(株)となります。/積水ハウスシャーメゾンパートナーズの保証人不要プラン『らくらくパートナー』にご加入が必要です。[新規契約時]事務手数料:33,000円(税込)、[毎月]保証料:月額賃料等の2%/諸費用及びその他契約費用は別途打合せ/更新料:30,000円

*消費税は10%として計算しています。*掲載されている図面・写真等は、作成方法や撮影方法・時期などにより実際とは異なる場合があります。*家具や車などは、配置のイメージであり、賃貸物件に付属していません(家具家電付き等の表示があるものを除く)。

No.2007223

ポイントがたまる
住んでいるだけでポイントが貯まり、住替え時に家賃が最大3ヶ月分無料!

らくらくパートナー
気分も手間もお財布も、らくらく。保証人不要のらくらくパートナー

積水ハウスシャーメゾンPM中国四国株式会社福山賃貸営業所
TEL:084-921-6241
FAX: 084-921-9545

広島県福山市松浜町3丁目7番38号 ローズベレオ緑町公園1F
免許番号: 国土交通大臣(11)第3122号
所属団体: (公社)広島県宅地建物取引業協会/中国地区不動産公正取引協議会/(一社)不動産流通経営協会

取引形態
代理