

Sha Maison

積水ハウス品質のお部屋を シャーメゾン ショップ Shop

軌鉄バス

バス 三新田中央 下車 徒歩5分

モバイルで見る



2LDK
アパート

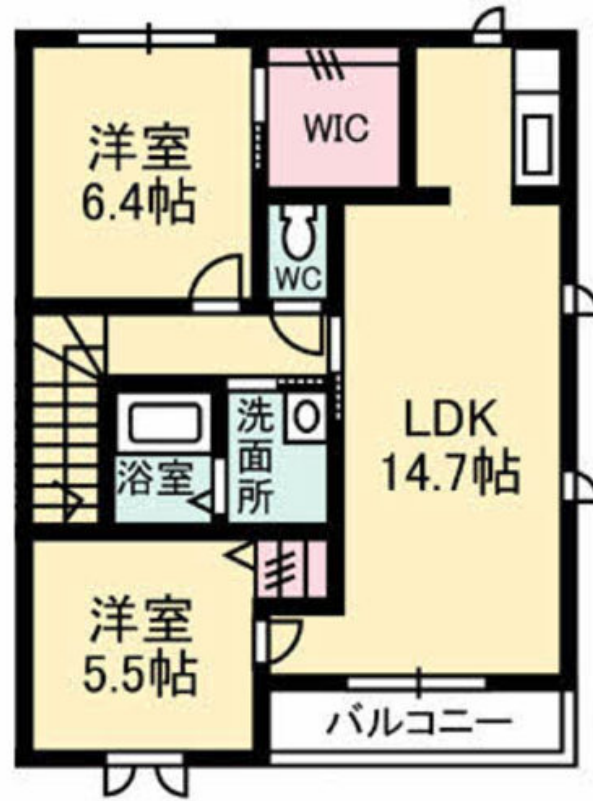
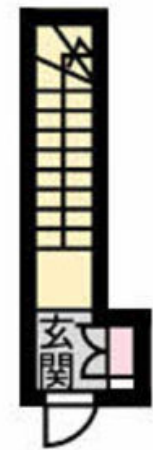
家賃 **73,000 円**

共益費等 3,500 円

敷金 0 円

礼金 0 円

礼金 0



この物件の
オススメ
ポイント

太陽光発電、入居者売電物件です☆オール電化（IHクッキングヒーター・エコキュート）／高遮音床「SHIDD55」搭載物件で上下階の音を軽減♪／植栽も豊かなガーデンズ仕様
※太陽光売電料・・・

この物件についている **こだわり設備**

- シャーメゾン ガーデンズ
- TVモニター付き インターホン
- コンロ
- IHクッキングヒーター
- オール電化
- 給湯設備
- エコキュート
- 浴室乾燥機
- 洗髪洗面台
- 温水洗浄便座
- エアコン
- フローリング付

駐車場あり／シャーメゾンガーデンズ／BS／オール電化／ゴミ集積場（敷地内）／LGBTQフレンドリー／玄関鍵（オプナス）／玄関鍵（①キー②ロック）／給湯箇所（浴室・台所・洗面所）／カラーモニター付ドアホン／IHクッキングヒーター／エコキュート／浴室乾燥機／洗髪洗面化粧台／トイレ（温水洗浄便座）／エアコン／複層ガラス／洗濯機置場（室内）／バス・トイレ（セパレート）／フローリング／高齢者対応可

積水ハウスの賃貸住宅 シャーメゾン
Sha Maison

物件名 グランドメゾン水呑 A棟 A202号室

間取り 2LDK/-

アクセス バス、三新田中央 バス停 徒歩5分

専有面積 / 向き 68.93㎡ / 南東

所在地 広島県福山市水呑町三新田1丁目688番地

築年月 / 構造 2012年7月上旬 / 軽量鉄骨・2階-2階建

入居 / 契約期間 即時 / 2年

ランドマーク ●ザグザグ水呑店 / 距離110m

駐車場 駐車場無料 / 舗装白線引

入居諸条件備考

内覧・契約については、貸主の指定する仲介業者を介して行いますので、所定の仲介手数料が必要となります。
／更新料30,000円 シャーメゾンライフSUPPORT24(月額880円税込)へ別途加入要／上記入居諸条件以外に、鍵販売手数料(初回契約時)13,200円(税込)、クリーニング特約料(初回契約時)60,500円(税込)が必要です。／火災保険へのご加入が条件となります。＊ご入居中は、借家人賠償責任保険・個人賠償責任保険が付帯された火災保険へのご加入が必要となります。積水ハウス不動産グループでは、万一の事故の際、グループが連携して迅速に対応できる「シャーメゾンライフGUARD」(*)へのご加入を推奨しております。＊保険契約の取扱代理店は、積水ハウス不動産中国四国(株)および積水ハウス不動産パートナーズ(株)となります。
／積水ハウス不動産パートナーズの保証人不要プラン『らくらくパートナー』に加入が必要です。[新規契約時]事務手数料:33,000円(税込)、[毎月]保証料:月額賃料等の2%/諸費用及び、契約に要する費用は別途打合せ/更新料:30,000円

※消費税は10%として計算しています。※掲載されている図面・写真等は、作成方法や撮影方法・時期などにより実際とは異なる場合があります。＊家具や車などは、配置のイメージであり、賃貸物件に付属していません(家具家電付き等の表示があるものを除く)。

ポイントがたまる
住んでいるだけでポイントが貯まり、住替え時に家賃が最大3ヶ月分無料に!

らくらくパートナー
気分も手間もお財布も、らくらく。保証人不要のらくらくパートナー

積水ハウス不動産中国四国株式会社福山賃貸営業所

TEL:084-921-6241
FAX: 084-921-9545

広島県福山市松浜町3丁目7番38号 ローズベレオ緑町公園1F
免許番号: 国土交通大臣(11)第3122号
所属団体: (公社)広島県宅地建物取引業協会 / 中国地区不動産公正取引協議会 / (一社)不動産流通経営協会

取引形態
貸主