

Sha Maison

積水ハウス品質のお部屋を シャーメゾン ショップ Shop

中国バス

バス 川原山団地入口 下車 徒歩4分

📱 モバイルで見る



3LDK
アパート

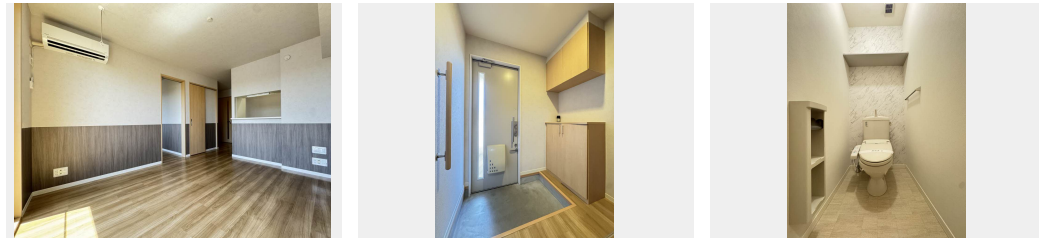
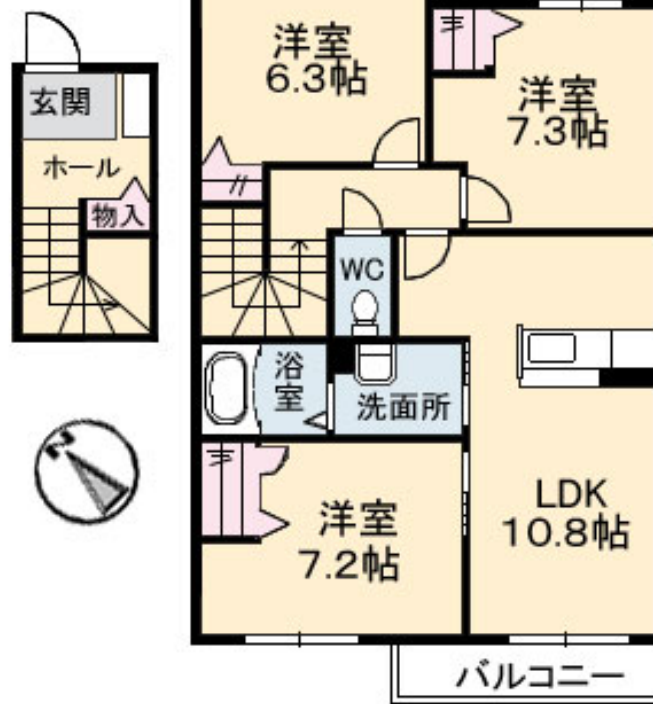
家賃 **69,000 円**

共益費等 4,000 円

敷金 138,000 円

礼金 30,000 円

🅐 無料



積水ハウスの賃貸住宅 シャーメゾン
Sha Maison

🏠
この物件の
**オススメ
ポイント**

福山東部エリア・シャーメゾン募集開始♪

「犬」との暮らしご相談可能です/室内のモニターから、訪問者の顔を確認できるインターホンです/オール電化なので火を使わずに生活できます

👉 この物件についている **こだわり設備**

- 🐕 犬相談可
- 📺 TVモニター付きインターホン
- 🏠 オール電化
- 🅐 無料 駐車場無料
- 👕 浴室乾燥機
- 🌬 エアコン
- 🍳 対面キッチン
- 🍳 対面キッチン
- 🔥 IHクッキングヒーター
- 🍳 コンロ
- 🧴 洗髪洗面台
- 🚽 温水洗浄便座

駐車場あり/BS/ペット相談可(室内小型犬)/オール電化/LGBTQフレンドリー/複層ガラス/トイレ(温水洗浄便座)/玄関鍵(オプナス)/モニター付ドアホン/システムキッチン/対面キッチン/IHクッキングヒーター/浴室乾燥機/洗髪洗面化粧台/洗濯機置場(室内)/バス・トイレ(セパレート)/エアコン(1台設置)

物件名 シャーメゾン坪生南 A202号室
アクセス バス、川原山団地入口 バス停 徒歩4分
所在地 広島県福山市坪生町南 3丁目 1番 7号
ランドマーク ●川原山団地入口バス停/距離300m

間取り 3LDK/LDK10.8 洋室7.3 洋室6.3 洋室7.2 (帖)
専有面積/向き 76.76㎡/南東
築年月/構造 2010年7月中旬/軽量鉄骨・2階-2階建
入居/契約期間 2026年7月中旬/2年
駐車場 駐車場2台無料/舗装白線引

入居諸条件備考

シャーメゾンライフSUPPORT24(月額1,320円税込)にご加入いただきます。/ご入居にかかる諸費用として、クリーニング費用(退去時)103,400円(税込)、エアコンクリーニング費用(退去時)12,320円(税込)が必要です。/火災保険へのご加入が条件となります。*ご入居中は、借家人賠償責任保険・個人賠償責任保険が付帯された火災保険へのご加入が必要となります。積水ハウス不動産グループでは、万一の事故の際、グループが連携して迅速に対応できる「シャーメゾンライフGUARD」(*)へのご加入を推奨しております。
*保険契約の取扱代理店は、積水ハウスシャーメゾンPM中国四国(株)および積水ハウスシャーメゾンパートナーズ(株)となります。/積水ハウスシャーメゾンパートナーズの保証人不要プラン『らくらくパートナー』に加入が必要です。[新規契約時]事務手数料:33,000円(税込)、[毎月]保証料:月額賃料等の2%/諸費用及びその他契約費用は別途打合せ/更新料:30,000円

※消費税は10%として計算しています。※掲載されている図面・写真等は、作成方法や撮影方法・時期などにより実際とは異なる場合があります。※家具や車などは、配置のイメージであり、賃貸物件に付属していません(家具家電付き等の表示があるものを除く)。

No.2007921

ポイントがたまる
住んでいるだけでポイントが貯まり、住替え時に家賃が最大3ヶ月分無料に!

らくらくパートナー
気分も手間もお財布も、らくらく。保証人不要のらくらくパートナー

積水ハウスシャーメゾンPM中国四国株式会社福山賃貸営業所
TEL:084-921-6241
FAX: 084-921-9545
広島県福山市松浜町3丁目7番38号 ローズベレオ緑町公園1F
免許番号: 国土交通大臣(11)第3122号
所属団体: (公社)広島県宅地建物取引業協会/中国地区不動産公正取引協議会/(一社)不動産流通経営協会

取引形態
代理