

中国バス

バス 曙公園入口 下車 徒歩5分

モバイルで見る



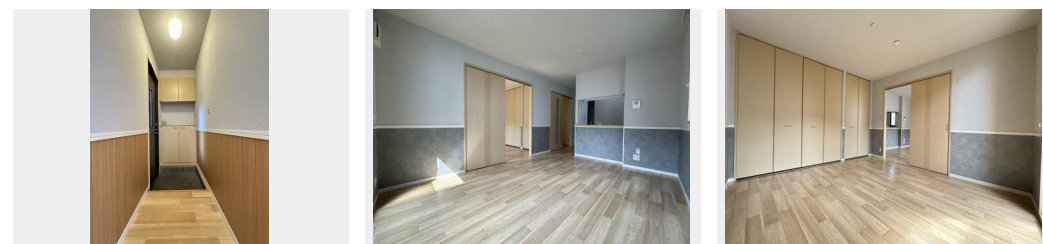
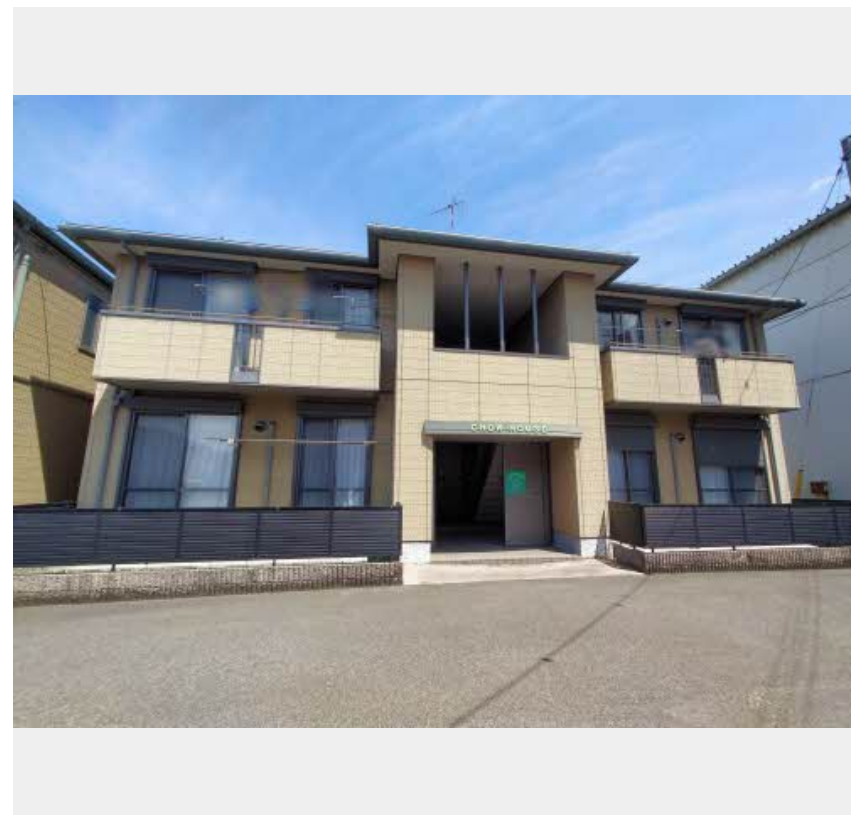
2LDK
アパート

家賃 **70,000 円**

共益費等 2,000 円

敷金 70,000 円

礼金 70,000 円



積水ハウスの賃貸住宅 シャーメゾン

Sha Maison

この物件の
オススメ
ポイント

曙エリア・シャーメゾン募集開始♪
ペットとの暮らしご相談可能です/宅配ボックス付きなので不在時にも荷物を受け取れます/インターネットが無料で入居後すぐに使えます/防犯カメラが設置さ...

この物件についている **こだわり設備**

- ペット相談可
- リフォーム
- 宅配BOX
- インターネット無料(WiFi付)
- 防犯カメラ
- TVモニター付きインターホン
- 追い焚き給湯
- エアコン
- 対面キッチン
- 給湯設備
- 洗髪洗面台
- 温水洗浄便座

駐車場あり/BS/ペット相談可(犬・猫可)/インターネット無料(Wi-Fi対応)/防犯カメラ/宅配BOX/モニター付ドアホン/対面キッチン/給湯器(追焚機能付)/フローリング/雨戸/洗髪洗面化粧台/トイレ(温水洗浄便座)/玄関鍵(オプナス)/洗濯機置場(室内)/バス・トイレ(セパレート)/リフォーム/エアコン(1台設置)

物件名 CHOW HOUSE A0102号室
アクセス バス、曙公園入口 バス停 徒歩5分
所在地 広島県福山市曙町2丁目10-22-2
ランドマーク ●曙公園/距離450m

間取り 2LDK/LDK11 洋室5.5 洋室7(帖)
専有面積/向き 54.07㎡/南
築年月/構造 2004年9月上旬/軽量鉄骨・1階-2階建
入居/契約期間 即時/2年
駐車場 駐車場無料/舗装白線引

入居諸条件備考

シャーメゾンライフSUPPORT24(月額1,320円税込)にご加入いただきます。/ご入居にかかる諸費用として、町内会費 毎月300円、鍵交換費用(初回契約時)13,200円(税込)、クリーニング費用(退去時)72,600円(税込)、エアコンクリーニング費用(退去時)12,320円(税込)が必要です。/火災保険へのご加入が条件となります。*ご入居中は、借家人賠償責任保険・個人賠償責任保険が付帯された火災保険へのご加入が必要となります。積水ハウス不動産グループでは、万一の事故の際、グループが連携して迅速に対応できる「シャーメゾンライフGUARD」(*)へのご加入を推奨しております。*保険契約の取扱代理店は、積水ハウスシャーメゾンPM中国四国(株)および積水ハウスシャーメゾンパートナーズ(株)となります。/積水ハウスシャーメゾンパートナーズの保証人不要プラン『らくらくパートナー』に加入が必要です。[新規契約時]事務手数料:33,000円(税込)、[毎月]保証料:月額賃料等の2%/リフォーム2024年02月 水廻り設備交換/諸費用及びその他契約費用は別途打合せ/更新料:30,000円

No.2007363

※消費税は10%として計算しています。※掲載されている図面・写真等は、作成方法や撮影方法・時期などにより実際とは異なる場合があります。※家具や車などは、配置のイメージであり、賃貸物件に付属していません(家具家電付き等の表示があるものを除く)。

ポイントがたまる
住んでいるだけでポイントが貯まり、住替え時に家賃が最大3ヶ月分無料に!

らくらくパートナー
気分も手間もお財布も、らくらく。保証人不要のらくらくパートナー

積水ハウスシャーメゾンPM中国四国株式会社福山賃貸営業所

TEL:084-921-6241
FAX: 084-921-9545

広島県福山市松浜町3丁目7番38号 ローズベレオ緑町公園1F
免許番号:国土交通大臣(11)第3122号
所属団体:(公社)広島県宅地建物取引業協会/中国地区不動産公正取引協議会/(一社)不動産流通経営協会

取引形態
代理