

Sha Maison

積水ハウス品質のお部屋を シャーメゾン ショップ Shop

トモテツバス

バス 松永農協会館前 下車 徒歩6分

モバイルで見る



2LDK
アパート

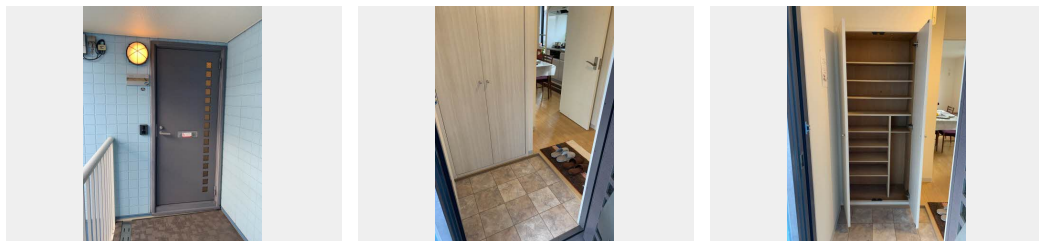
家賃 62,000 円

共益費等 家賃込み

敷金 62,000 円

礼金 62,000 円

駐車場 無料



積水ハウスの賃貸住宅 シャーメゾン

Sha Maison

この物件の
オススメ
ポイント

★ゆめタウン松永 約460m ★ローソン松永五丁目店 約380m
★セブンイレブン福山松永町店 約480m★TSUTAYA松永店 約610m ★セリア松永店 約610m☆2020・・・

この物件についている こだわり設備

- TVモニター付きインターホン
- 洗濯洗面台
- 温水洗浄便座
- エアコン
- 無料 駐車場無料

駐車場あり/TVアンテナ/電話配管有/バス・トイレ(セパレート)/バルコニー/洗濯機置場(室内)/玄関鍵(オプナス)/エアコン/カラーモニター付ドアホン/洗髪洗面化粧台/サーモスタット付水栓/トイレ(温水洗浄便座)

物件名 エステートパールⅡ A0202号室
アクセス バス、松永農協会館前 バス停 徒歩6分
所在地 広島県福山市松永町5丁目29番21号
ランドマーク ●バス停 松永農協会館前/距離480m

間取り 2LDK/-
専有面積/向き 48.05㎡/北東
築年月/構造 1993年8月下旬/軽量鉄骨・2階-2階建
入居/契約期間 2024年5月下旬/2年
駐車場 駐車場無料/舗装白線引

入居諸条件備考

シャーメゾンライフSUPPORT24(月額880円税込)にご加入いただきます。/ご入居にかかる諸費用として、鍵販売手数料(初回契約時)13,200円(税込)、クリーニング費用(退去時)60,500円(税込)、エアコンクリーニング費用(退去時)14,300円(税込)が必要です。/火災保険へのご加入が条件となります。*ご入居中は、借家人賠償責任保険・個人賠償責任保険が付帯された火災保険へのご加入が必要となります。積水ハウス不動産グループでは、万が一の事故の際、グループが連携して迅速に対応できる「シャーメゾンライフGUARD」(*)へのご加入を推奨しております。*保険契約の取扱代理店は、積水ハウス不動産中国四国(株)および積水ハウス不動産パートナーズ(株)となります。/積水ハウス不動産パートナーズの保証人不要プラン『らくらくパートナー』にご加入が必要です。[新規契約時]事務手数料:33,000円(税込)、[毎月]保証料:月額賃料等の2%/諸費用及び、契約に要する費用は別途打合せ/更新料:30,000円

※消費税は10%として計算しています。※掲載されている図面・写真等は、作成方法や撮影方法・時期などにより実際とは異なる場合があります。※家具や車などは、配置のイメージであり、賃貸物件に付属していません(家具家電付き等の表示があるものを除く)。

ポイントがたまる
住んでいるだけでポイントが貯まり、
住替え時に家賃が最大3ヶ月分無料に!

らくらくパートナー
気分も手間もお財布も、らくらく。
保証人不要のらくらくパートナー

積水ハウス不動産中国四国株式会社福山賃貸営業所

TEL:084-921-6241
FAX: 084-921-9545

広島県福山市松浜町3丁目7番38号 ローズベレオ緑町公園1F
免許番号: 国土交通大臣(11)第3122号
所属団体: (公社)広島県宅地建物取引業協会/中国地区不動産公正取引協議会/(一社)不動産流通経営協会

取引形態
代理