

Sha Maison

積水ハウス品質のお部屋を シャーメゾン ショップ Shop

J R 福塩線

駅家駅 徒歩10分

モバイルで見る



2DK
アパート

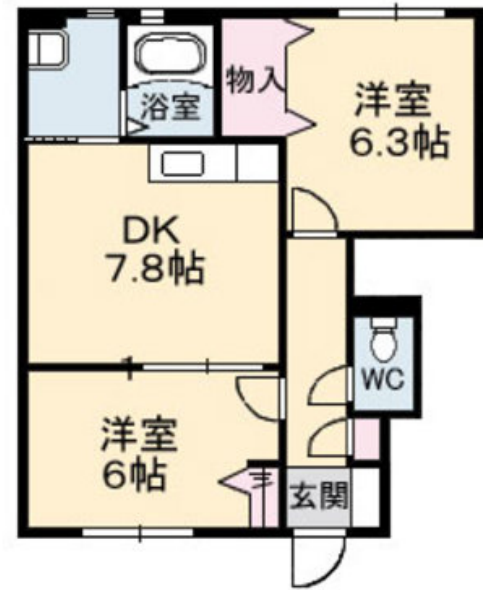
家賃 **52,000 円**

共益費等 **3,000 円**

敷金 **0 円**

礼金 **0 円**

礼金 **0**

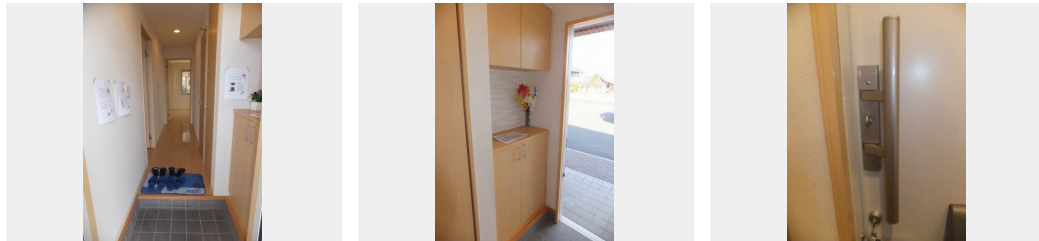


この物件の
オススメ
ポイント

インターネット無料・Wi-Fi完備♪防犯カメラ設置☆！オール電化物件☆／J R 駅家駅まで徒歩10分、J R 万能倉駅まで徒歩13分♪駅家東小学校まで350m！／ハローズ南駅家店まで1, 2・・・

この物件についている こだわり設備

- インターネット無料(WiFi付)
- TVモニター付きインターホン
- 防犯カメラ
- コンロ
- IHクッキングヒーター
- オール電化
- 給湯設備
- 浴室乾燥機
- 洗髪洗面台
- 温水洗浄便座
- エアコン
- フローリング付



積水ハウスの賃貸住宅 シャーメゾン

Sha Maison

駐車場あり／BS／オール電化／ゴミ集積場(敷地内)／駐輪場(屋根付き)／インターネット無料(Wi-Fi対応)／防犯カメラ／LGBTQフレンドリー／モニター付ドアホン／電話配管有／電気温水器／バス・トイレ(セパレート)／浴室乾燥機／エアコン／フローリング／雨戸／バルコニー／複層ガラス／トイレ(温水洗浄便座)／玄関鍵(オプナス)／IHクッキングヒーター／洗髪洗面化粧台／洗濯機置場(室内)／高齢者対応可

物件名 フロレゾン A棟 A0102号室

間取り 2DK/-

アクセス J R 福塩線 駅家駅 徒歩10分

専有面積 / 向き 50.0㎡ / 南

所在地 広島県福山市駅家町大字万能倉1340-1

築年月 / 構造 2008年8月上旬 / 軽量鉄骨・1階-2階建

入居 / 契約期間 2024年5月中旬 / 2年

ランドマーク ● 社会福祉法人鏡福社会わかばこども園 / 距離350m

駐車場 駐車場空有り / 月2200円

入居諸条件備考

内覧・契約については、貸主の指定する仲介業者を介して行いますので、所定の仲介手数料が必要となります。／更新料30,000円 シャーメゾンライフSUPPORT24(月額880円税込)へ別途加入要／上記入居諸条件以外に、鍵販売手数料(初回契約時)13,200円(税込)、クリーニング特約料(初回契約時)49,500円(税込)が必要です。／火災保険へのご加入が条件となります。＊ご入居中は、借家人賠償責任保険・個人賠償責任保険が付帯された火災保険へのご加入が必要となります。積水ハウス不動産グループでは、万一の事故の際、グループが連携して迅速に対応できる「シャーメゾンライフGUARD」(*)へのご加入を推奨しております。＊保険契約の取扱代理店は、積水ハウス不動産中国四国(株)および積水ハウス不動産パートナーズ(株)となります。／積水ハウス不動産パートナーズの保証人不要プラン『らくらくパートナー』に加入が必要です。[新規契約時]事務手数料:33,000円(税込)、[毎月]保証料:月額賃料等の2%/諸費用及び、契約に要する費用は別途打合せ/更新料:30,000円

※消費税は10%として計算しています。※掲載されている図面・写真等は、作成方法や撮影方法・時期などにより実際とは異なる場合があります。＊家具や車などは、配置のイメージであり、賃貸物件に付属していません(家具家電付き等の表示があるものを除く)。

ポイントがたまる
住んでいるだけでポイントが貯まり、住替え時に家賃が最大3ヶ月分無料に!

らくらくパートナー
気分も手間もお財布も、らくらく。保証人不要のらくらくパートナー

積水ハウス不動産中国四国株式会社福山賃貸営業所

TEL:084-921-6241
FAX: 084-921-9545

広島県福山市松浜町3丁目7番38号 ローズベレオ緑町公園1F
免許番号: 国土交通大臣(11)第3122号
所属団体: (公社)広島県宅地建物取引業協会 / 中国地区不動産公正取引協議会 / (一社)不動産流通経営協会

取引形態
貸主