

# Sha Maison

積水ハウス品質のお部屋を シャーメゾン ショップ Shop

トモテツバス

バス 大谷団地前 下車 徒歩1分

モバイルで見る



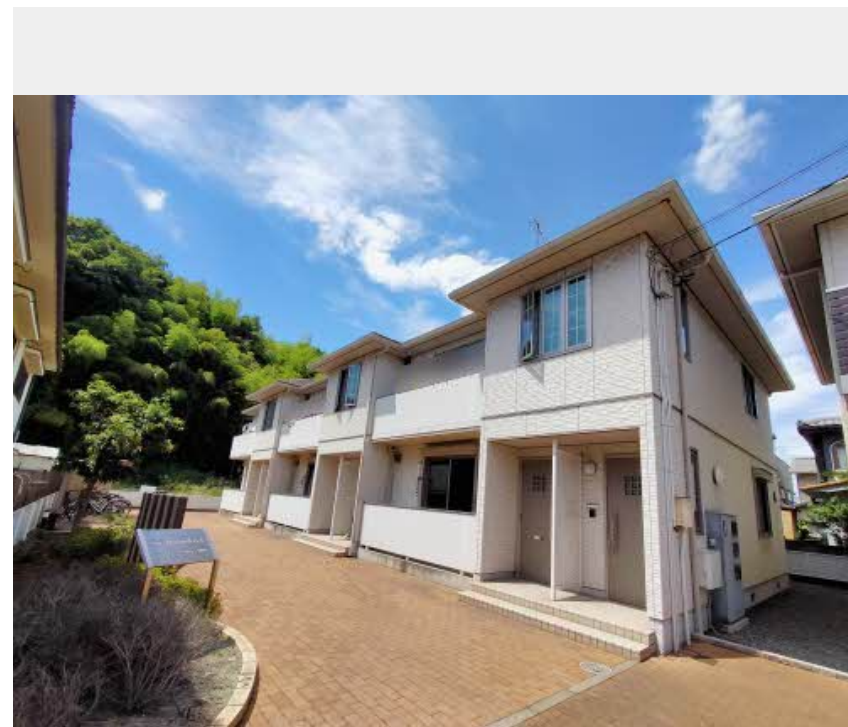
2LDK  
アパート

家賃 **64,000 円**

共益費等 3,000 円

敷金 0 ヶ月

礼金 64,000 円



積水ハウスの賃貸住宅 シャーメゾン

Sha Maison

この物件の  
オススメ  
ポイント

インターネット無料★

インターネットが無料で入居後すぐに使えます/室内のモニターから、訪問者の顔を確認できるインターホンです

この物件についている **こだわり設備**

- インターネット無料(WiFi付)
- TVモニター付きインターホン
- 浴室乾燥機
- 追い焚き給湯
- エアコン
- 対面キッチン
- 対面キッチン
- コンロ
- コンロ
- 給湯設備
- 洗髪洗面台
- 温水洗浄便座
- フローリング付

駐車場あり/BS/インターネット無料(Wi-Fi対応)/ゴミ集積場(敷地内)/駐輪場(屋根付き)/LGBTQフレンドリー/対面キッチン/給湯器(追焚機能付)/バス・トイレ(セパレート)/浴室乾燥機/フローリング/雨戸/バルコニー/トイレ(温水洗浄便座)/玄関鍵(オプナス)/洗髪洗面化粧台/コンロ/洗濯機置場(室内)/カラーモニター付ドアホン/高齢者対応可/エアコン(2台設置)

物件名 Sha Maison水呑Ⅱ A0101号室

アクセス バス、大谷団地前 バス停 徒歩1分

所在地 広島県福山市水呑町3487-1

ランドマーク ●福山市立向丘中学校/距離550m

間取り 2LDK/LDK12.6 洋室7.2 洋室5.4 (帖)

専有面積/向き 58.65㎡/南

築年月/構造 2008年1月中旬/軽量鉄骨・1階-2階建

入居/契約期間 2026年5月中旬/2年

駐車場 駐車場無料/舗装白線引

入居諸条件備考

内覧・契約については、貸主の指定する仲介業者を介して行いますので、所定の仲介手数料が必要となります。/シャーメゾンライフSUPPORT24(月額1,320円税込)にご加入いただきます。/ご入居にかかる諸費用として、鍵交換費用(初回契約時)16,500円(税込)、クリーニング特約料(初回契約時)107,140円(税込)が必要です。/火災保険へのご加入が条件となります。\*ご入居中は、借家人賠償責任保険・個人賠償責任保険が付帯された火災保険へのご加入が必要となります。積水ハウス不動産グループでは、万一の事故の際、グループが連携して迅速に対応できる「シャーメゾンライフGUARD」(\*)へのご加入を推奨しております。\*保険契約の取扱代理店は、積水ハウスシャーメゾンPM中国四国(株)および積水ハウスシャーメゾンパートナーズ(株)となります。/積水ハウスシャーメゾンパートナーズの保証人不要プラン『らくらくパートナー』に加入が必要です。[新規契約時]事務手数料:33,000円(税込)、[毎月]保証料:月額賃料等の2%/諸費用及びその他契約費用は別途打合せ/更新料:新賃料の1ヶ月分

No.0434001

※消費税は10%として計算しています。※掲載されている図面・写真等は、作成方法や撮影方法・時期などにより実際とは異なる場合があります。※家具や車などは、配置のイメージであり、賃貸物件に付属していません(家具家電付き等の表示があるものを除く)。

**ポイントがたまる**  
住んでいるだけでポイントが貯まり、住替え時に家賃が最大3ヶ月分無料に!

**らくらくパートナー**  
気分も手間もお財布も、らくらく。保証人不要のらくらくパートナー

積水ハウスシャーメゾンPM中国四国株式会社福山賃貸営業所

TEL:084-921-6241  
FAX: 084-921-9545

広島県福山市松浜町3丁目7番38号 ローズベレオ緑町公園1F  
免許番号:国土交通大臣(11)第3122号  
所属団体:(公社)広島県宅地建物取引業協会/中国地区不動産公正取引協議会/(一社)不動産流通経営協会

取引形態  
貸主