

中国バス

バス 手城小学校 下車 徒歩3分

モバイルで見る



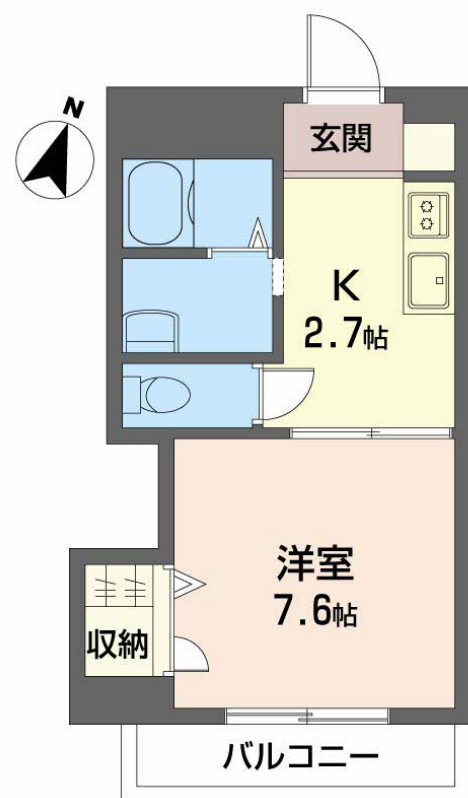
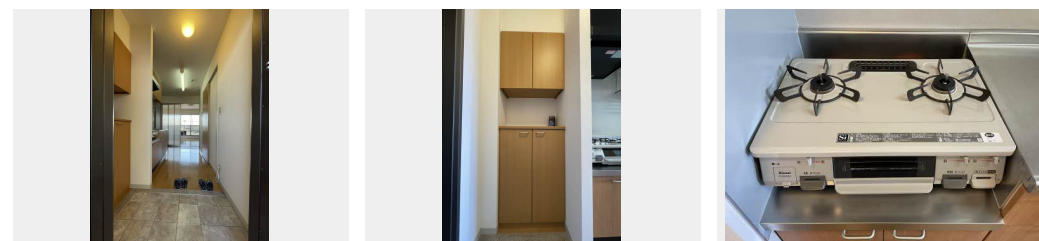
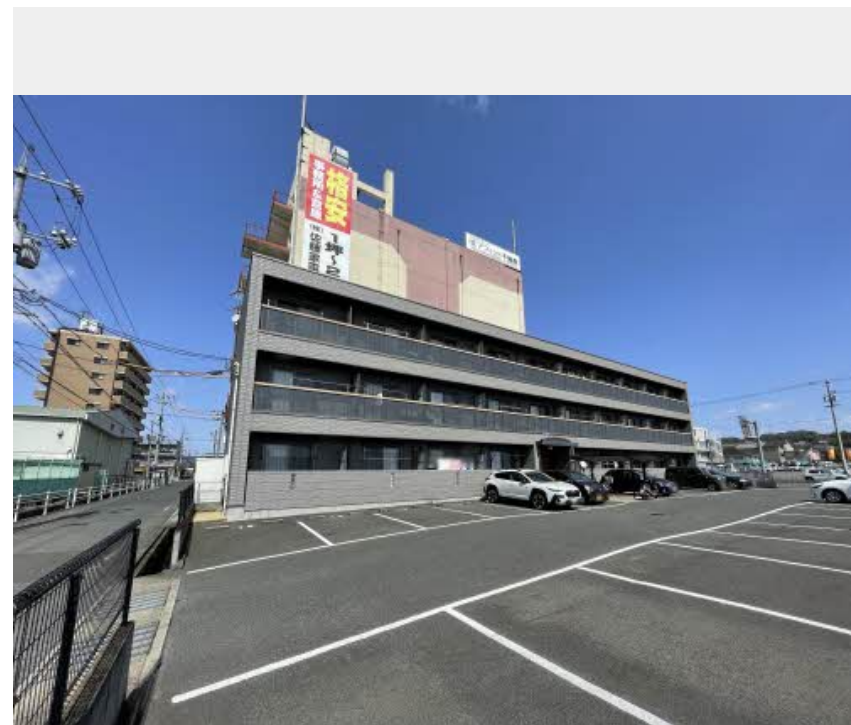
1K
マンション

家賃 **44,000 円**

共益費等 3,000 円

敷金 0 ヶ月

礼金 44,000 円



この物件の
オススメ
ポイント

南手城エリア・シャーメゾン募集開始♪
宅配ボックス付きなので不在時にも荷物を受け取れます／インターネットが無料で入居後すぐに使えます

この物件についている **こだわり設備**

- 宅配BOX
- インターネット 無料(WiFi付)
- エアコン
- コンロ

駐車場あり／BS／インターネット無料(Wi-Fi対応)／駐輪場(屋根付き)／LGBTQフレンドリー／宅配BOX／インターホン／電話配管有／バス・トイレ(セパレート)／エアコン(1台設置)／雨戸／バルコニー／洗濯機置場(室内)／玄関鍵(オプナス)／高齢者対応可／コンロ

物件名	レアンドロス A0210号室	間取り	1K/洋室7.6 K2.7 (帖)
アクセス	バス、手城小学校 バス停 徒歩3分	専有面積 / 向き	30.0㎡ / 南
所在地	広島県福山市南手城町4丁目6-15	築年月 / 構造	2002年4月上旬 / 重量鉄骨・2階-3階建
ランドマーク	●手城郵便局 / 距離180m	入居 / 契約期間	2026年8月中旬 / 2年
		駐車場	駐車場空有り / 舗装白線引 / 月4400円

入居諸条件備考

内覧・契約については、貸主の指定する仲介者を介して行いますので、所定の仲介手数料が必要となります。／シャーメゾンライフSUPPORT24(月額1,320円税込)にご加入いただきます。／ご入居にかかる諸費用として、鍵交換費用(初回契約時)16,500円(税込)、クリーニング特約料(初回契約時)65,120円(税込)が必要です。／火災保険へのご加入が条件となります。＊ご入居中は、借家人賠償責任保険・個人賠償責任保険が付帯された火災保険へのご加入が必要となります。積水ハウス不動産グループでは、万一の事故の際、グループが連携して迅速に対応できる「シャーメゾンライフGUARD」(*)へのご加入を推奨しております。＊保険契約の取扱代理店は、積水ハウスシャーメゾンPM中国四国(株)および積水ハウスシャーメゾンパートナーズ(株)となります。／積水ハウスシャーメゾンパートナーズの保証人不要プラン『らくらくパートナー』に加入が必要です。【新規契約時】事務手数料:33,000円(税込)、【毎月】保証料:月額賃料等の2% / 諸費用及びその他契約費用は別途打合せ / 更新料:新賃料の1ヶ月分

No.0413501

※消費税は10%として計算しています。※掲載されている図面・写真等は、作成方法や撮影方法・時期などにより実際とは異なる場合があります。※家具や車などは、配置のイメージであり、賃貸物件に付属していません(家具家電付き等の表示があるものを除く)。

ポイントがたまる
住んでいるだけでポイントが貯まり、住替え時に家賃が最大3ヶ月分無料に!

らくらくパートナー
気分も手間もお財布も、らくらく。保証人不要のらくらくパートナー

積水ハウスシャーメゾンPM中国四国株式会社福山賃貸営業所

TEL:084-921-6241
FAX: 084-921-9545

広島県福山市松浜町3丁目7番38号 ローズベレオ緑町公園1F
免許番号: 国土交通大臣(11)第3122号
所属団体: (公社)広島県宅地建物取引業協会 / 中国地区不動産公正取引協議会 / (一社)不動産流通経営協会

取引形態
貸主