

中国バス

バス 田村 下車 徒歩1分

📱 モバイルで見る



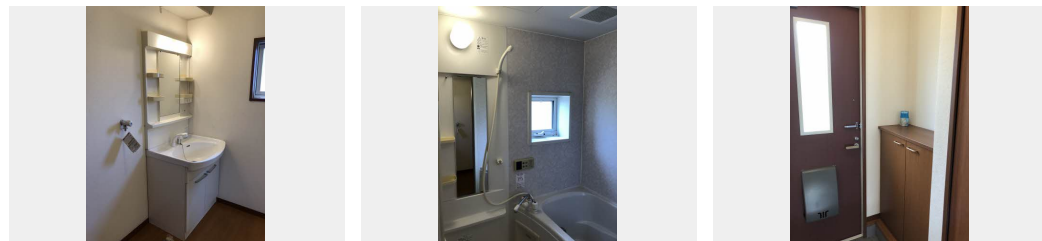
1DK
アパート

家賃 **40,000 円**

共益費等 3,000 円

敷金 0 ヶ月

礼金 30,000 円



積水ハウスの賃貸住宅 シャーメゾン

Sha Maison

🏠
この物件の
オススメ
ポイント

☆エアコン・温水便座・モニターホン完備してます！
室内のモニターから、訪問者の顔を確認できるインターホンです／プライベートな空間として利用できる専用庭がついています

この物件についている **こだわり設備**

- TVモニター付きインターホン
- 専用庭
- 追い焚き給湯
- エアコン
- コンロ
- 給湯設備
- 洗髪洗面台
- フローリング付

駐車場あり／BS／ゴミ集積場（敷地内）／駐輪場（屋根付き）／LGBTQフレンドリー／モニター付ドアホン／電話配管有／給湯器（追焚機能付）／バス・トイレ（セパレート）／エアコン（1台設置）／フローリング／雨戸／バルコニー／専用庭／洗髪洗面化粧台／洗濯機置場（室内）／玄関鍵（オプナス）／高齢者対応可／2口コンロ

物件名 ブランシェ A0103号室
アクセス バス、田村 バス停 徒歩1分
所在地 広島県福山市神辺町大字新湯野 6 0 - 4
ランドマーク ●井原鉄道 湯野駅／距離648m

間取り 1DK／DK7 洋室8.5 (帖)
専有面積 / 向き 39.52㎡ / 東
築年月 / 構造 2004年3月中旬 / 軽量鉄骨・1階-2階建
入居 / 契約期間 即時 / 2年
駐車場 駐車場空有り / 舗装白線引 / 月3300円

入居諸条件備考

内覧・契約については、貸主の指定する仲介業者を介して行いますので、所定の仲介手数料が必要となります。／シャーメゾンライフSUPPORT24（月額1,320円税込）にご加入いただきます。／ご入居にかかる諸費用として、クリーニング特約料（初回契約時）75,020円（税込）が必要です。／火災保険への加入が条件となります。＊ご入居中は、借家人賠償責任保険・個人賠償責任保険が付帯された火災保険への加入が必要となります。積水ハウス不動産グループでは、万一の事故の際、グループが連携して迅速に対応できる「シャーメゾンライフGUARD」(*)へのご加入を推奨しております。＊保険契約の取扱代理店は、積水ハウスシャーメゾンPM中国四国(株)および積水ハウスシャーメゾンパートナーズ(株)となります。／積水ハウスシャーメゾンパートナーズの保証人不要プラン『らくらくパートナー』に加入が必要です。【新規契約時】事務手数料：33,000円(税込)、【毎月】保証料：月額賃料等の2%／諸費用及びその他契約費用は別途打合せ／更新料：新賃料の1ヶ月分

※消費税は10%として計算しています。※掲載されている図面・写真等は、作成方法や撮影方法・時期などにより実際とは異なる場合があります。＊家具や車などは、配置のイメージであり、賃貸物件に付属しておりません（家具家電付き等の表示があるものを除く）。

No.0420602

ポイントがたまる
住んでいるだけでポイントが貯まり、住替え時に家賃が最大3ヶ月分無料に!

らくらくパートナー
気分も手間もお財布も、らくらく。保証人不要のらくらくパートナー

積水ハウスシャーメゾンPM中国四国株式会社福山賃貸営業所

TEL:084-921-6241
FAX: 084-921-9545

広島県福山市松浜町3丁目7番38号 ローズベレオ緑町公園1F
免許番号：国土交通大臣（11）第3122号
所属団体：（公社）広島県宅地建物取引業協会／中国地区不動産公正取引協議会／（一社）不動産流通経営協会

取引形態
貸主