

Sha Maison

積水ハウス品質のお部屋を シャーメゾン ショップ Shop

中国バス

バス 森脇上 下車 徒歩3分

📱 モバイルで見る



2LDK
アパート

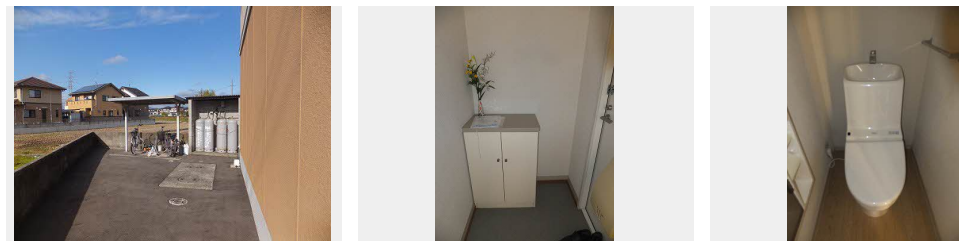
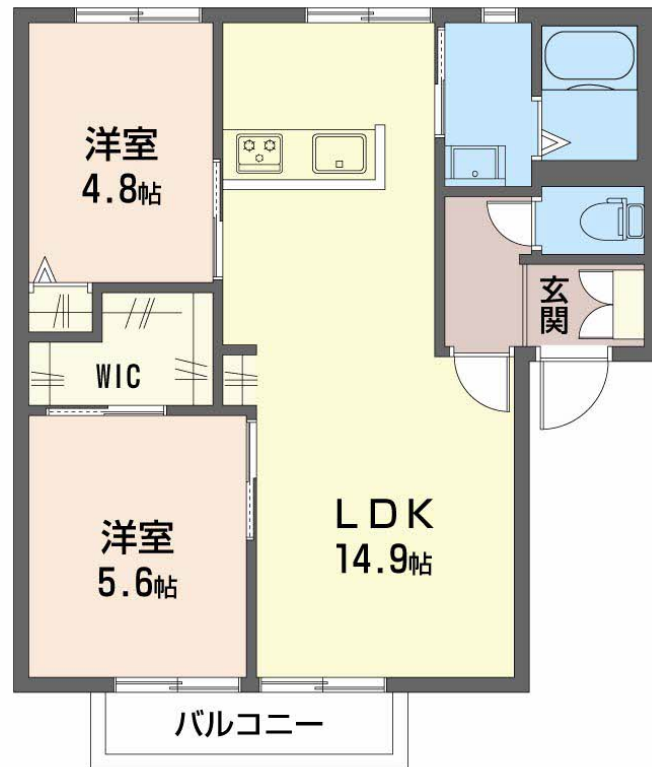
家賃 **50,000 円**

共益費等 4,000 円

敷金 50,000 円

礼金 50,000 円

🅐 無料



🏠
この物件の
オススメ
ポイント

御幸町エリア・シャーメゾン募集開始♪
積水ハウスの構造躯体はそのままに、新たな空間へリノベーションしました/室内のモニターから、訪問者の顔を確認できるインターホンです/日用品や季節・・・

📌 この物件についている **こだわり設備**

- 🏠 リノベーション
- 📺 TVモニター付きインターホン
- 🚪 WIC・納戸
- 🅐 無料 駐車場無料
- 🌬 エアコン
- 🍳 対面キッチン
- 🔌 3口コンロ
- 🍲 コンロ

駐車場あり/TVアンテナ/インターネット対応/バス・トイレ(セパレート)/バルコニー/玄関鍵(オプナス)/洗濯機置場(室内)/対面キッチン/リノベーション/エアコン(2台設置)/ウォークインクローゼット/複層ガラス/カラーモニター付ドアホン/3口コンロ

物件名 ヴィラ キャロット A棟 A0201号室

間取り 2LDK/LDK14.9 洋室5.6 洋室4.8 (帖)

アクセス バス、森脇上 バス停 徒歩3分

専有面積 / 向き 54.45㎡ / 南東

所在地 広島県福山市御幸町大字森脇 3 9 5 - 4

築年月 / 構造 1995年2月上旬 / 軽量鉄骨・2階-2階建

入居 / 契約期間 2026年7月中旬 / 2年

ランドマーク ●エブリー御幸店 / 距離950m

駐車場 駐車場無料 / 舗装白線引

入居諸条件備考

シャーメゾンライフSUPPORT24(月額1,320円税込)にご加入いただきます。/ご入居にかかる諸費用として、鍵交換費用(初回契約時)13,200円(税込)、クリーニング費用(退去時)72,600円(税込)、エアコンクリーニング費用(退去時)12,320円(税込)が必要です。/火災保険へのご加入が条件となります。
※ご入居中は、借家人賠償責任保険・個人賠償責任保険が付帯された火災保険へのご加入が必要となります。積水ハウス不動産グループでは、万が一の事故の際、グループが連携して迅速に対応できる「シャーメゾンライフGUARD」(*)へのご加入を推奨しております。*保険契約の取扱代理店は、積水ハウスシャーメゾンPM中国四国(株)および積水ハウスシャーメゾンパートナーズ(株)となります。/積水ハウスシャーメゾンパートナーズの保証人不要プラン『らくらくパートナー』に加入が必要です。[新規契約時]事務手数料:33,000円(税込)、[毎月]保証料:月額賃料等の2%/リノベーション2026年06月 間取り変更/水回り全交換/ WIC増設/ 諸費用及びその他契約費用は別途打合せ/更新料:なし

No.0420301

※消費税は10%として計算しています。※掲載されている図面・写真等は、作成方法や撮影方法・時期などにより実際とは異なる場合があります。※家具や車などは、配置のイメージであり、賃貸物件に付属していません(家具家電付き等の表示があるものを除く)。

ポイントがたまる
住んでいるだけでポイントが貯まり、住替え時に家賃が最大3ヶ月分無料に!

らくらくパートナー
気分も手間もお財布も、らくらく。保証人不要のらくらくパートナー

積水ハウスシャーメゾンPM中国四国株式会社福山賃貸営業所

TEL:084-921-6241
FAX: 084-921-9545

広島県福山市松浜町3丁目7番38号 ローズベレオ緑町公園1F
免許番号: 国土交通大臣(11)第3122号
所属団体: (公社)広島県宅地建物取引業協会/中国地区不動産公正取引協議会 / (一社)不動産流通経営協会

取引形態
代理