

# Sha Maison

積水ハウス品質のお部屋を シャーメゾン ショップ Shop

J R 福塩線

横尾駅 徒歩10分

2DK  
アパート

家賃 **39,000 円**

モバイルで見る



共益費等 **家賃込み**

敷金 **0 円**

礼金 **10,000 円**

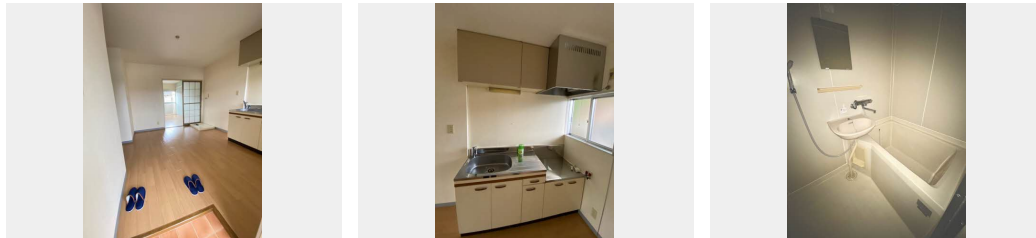
駐車場 **無料**



この物件の  
オススメ  
ポイント

敷地内に専用のゴミBOX有♪温水洗浄便座・カラーTVモニターフォン・エアコン付き♪ローソン福山千田町三丁目店まで約410m♪オンリーワン千田店まで約510m♪の立地です♪もちろん駐・・・

この物件についている **こだわり設備**



積水ハウスの賃貸住宅 シャーメゾン

Sha Maison

駐車場あり/TVアンテナ/ゴミ集積場(敷地内)/電話配管有/バス・トイレ(セパレート)/バルコニー/トイレ(温水洗浄便座)/カラーモニター付ドアホン/エアコン/洗濯機置場(室内)/玄関鍵(オプナス)

物件名 ハイネス田中Ⅱ A棟 A0202号室

アクセス J R 福塩線 横尾駅 徒歩10分

所在地 広島県福山市横尾町2丁目12-22

ランドマーク ●横尾駅/距離800m

間取り 2DK/D K 7.3 洋室5.1 洋室5.1 (帖)

専有面積 / 向き 35.3㎡ / 南西

築年月 / 構造 1991年1月下旬 / 軽量鉄骨・2階-2階建

入居 / 契約期間 2024年6月中旬 / 2年

駐車場 駐車場無料 / 舗装白線引

入居諸条件備考

シャーメゾンライフSUPPORT24(月額880円税込)にご加入いただきます。/ご入居にかかる諸費用として、鍵販売手数料(初回契約時)13,200円(税込)、クリーニング費用(退去時)49,500円(税込)、エアコンクリーニング費用(退去時)14,300円(税込)が必要です。/火災保険へのご加入が条件となります。\*ご入居中は、借家人賠償責任保険・個人賠償責任保険が付帯された火災保険へのご加入が必要となります。積水ハウス不動産グループでは、万が一の事故の際、グループが連携して迅速に対応できる「シャーメゾンライフGUARD」(\*)へのご加入を推奨しております。\*保険契約の取扱代理店は、積水ハウス不動産中国四国(株)および積水ハウス不動産パートナーズ(株)となります。/積水ハウス不動産パートナーズの保証人不要プラン『らくらくパートナー』にご加入が必要です。[新規契約時]事務手数料:33,000円(税込)、[毎月]保証料:月額賃料等の2%/諸費用及び、契約に要する費用は別途打合せ/更新料:なし

※消費税は10%として計算しています。※掲載されている図面・写真等は、作成方法や撮影方法・時期などにより実際とは異なる場合があります。※家具や車などは、配置のイメージであり、賃貸物件に付属していません(家具家電付き等の表示があるものを除く)。

**ポイントがたまる**  
住んでいるだけでポイントが貯まり、  
住替え時に家賃が最大3ヶ月分無料に!

**らくらくパートナー**  
気分も手間もお財布も、らくらく。  
保証人不要のらくらくパートナー

積水ハウス不動産中国四国株式会社福山賃貸営業所

TEL:084-921-6241  
FAX: 084-921-9545

広島県福山市松浜町3丁目7番38号 ローズベレオ緑町公園1F

免許番号: 国土交通大臣(11)第3122号

所属団体: (公社)広島県宅地建物取引業協会/中国地区不動産公正取引協

議会/(一社)不動産流通経営協会

取引形態  
代理