

Sha Maison

積水ハウス品質のお部屋を シャーメゾン ショップ Shop

J R山陽本線

東尾道駅 徒歩13分

モバイルで見る



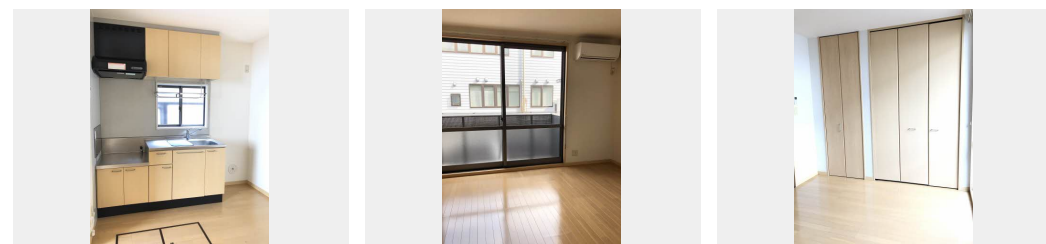
2K
アパート

家賃 55,000 円

共益費等 3,000 円

敷金 0 円

礼金 55,000 円



積水ハウスの賃貸住宅 シャーメゾン

Sha Maison

この物件の
オススメ
ポイント

エアコン付き/インターネット無料・w i - f i 設置/東尾道駅まで約 1 k m / フジグラン尾道まで約 8 0 0 m / セブンイレブン尾道高須町店まで約 1 6 0 m / ユニクロ東尾道店まで約 5 0 0 m / 八 . . .

この物件についている こだわり設備

- インターネット 無料(WiFi付)
- TVモニター付き インターホン
- 給湯設備
- 追い焚き給湯
- 洗髪洗面台
- エアコン
- フローリング付

駐車場あり/BS/駐輪場(屋根付き)/LGBTQフレンドリー/インターネット無料(Wi-Fi対応)/玄関鍵(カードキー)/モニター付ドアホン/電話配管有/給湯器(追焚機能付)/バス・トイレ(セパレート)/エアコン/フローリング/雨戸/バルコニー/洗髪洗面化粧台/洗濯機置場(室内)/高齢者対応可

物件名 メゾンパークス 壱番館 A0101号室

アクセス J R山陽本線 東尾道駅 徒歩13分
バス、尾道東公園前 バス停 徒歩3分

所在地 広島県尾道市高須町 4 8 3 7 - 4

ランドマーク ●尾道東公園/距離120m

間取り 2K/K5.4 洋室6.1 洋室5.9 (帖)

専有面積 / 向き 42.72㎡/東

築年月 / 構造 2004年1月下旬/軽量鉄骨・1階-2階建

入居 / 契約期間 2024年6月中旬/2年

駐車場 駐車場無料/舗装白線引

入居諸条件備考

内覧・契約については、貸主の指定する仲介業者を介して行いますので、所定の仲介手数料が必要となります。/シャーメゾンライフSUPPORT 24 (月額880円税込)にご加入いただきます。/ご入居にかかる諸費用として、鍵販売手数料(初回契約時) 13,200円(税込)、クリーニング特約料(初回契約時) 49,500円(税込)、エアコンクリーニング費用(退去時) 14,300円(税込)が必要です。/火災保険へのご加入が条件となります。*ご入居中は、借家人賠償責任保険・個人賠償責任保険が付帯された火災保険へのご加入が必要となります。積水ハウス不動産グループでは、万一の事故の際、グループが連携して迅速に対応できる「シャーメゾンライフGUARD」(*)へのご加入を推奨しております。*保険契約の取扱代理店は、積水ハウス不動産中国四国(株)および積水ハウス不動産パートナーズ(株)となります。/積水ハウス不動産パートナーズの保証人不要プラン『らくらくパートナー』に加入が必要です。[新規契約時]事務手数料: 33,000円(税込)、[毎月]保証料: 月額賃料等の2%/諸費用及び、契約に要する費用は別途打合せ/更新料: 30,000円

※消費税は10%として計算しています。※掲載されている図面・写真等は、作成方法や撮影方法・時期などにより実際とは異なる場合があります。※家具や車などは、配置のイメージであり、賃貸物件に付属していません(家具家電付き等の表示があるものを除く)。

ポイントがたまる
住んでいるだけでポイントが貯まり、
住替え時に家賃が最大3ヶ月分無料に!

らくらくパートナー
気分も手間もお財布も、らくらく。
保証人不要のらくらくパートナー

積水ハウス不動産中国四国株式会社福山賃貸営業所

TEL:084-921-6241
FAX: 084-921-9545

広島県福山市松浜町 3 丁目 7 番 3 8 号 ローズベレオ緑町公園 1 F

免許番号: 国土交通大臣 (1 1) 第 3 1 2 2 号

所属団体: (公 社) 広島県宅地建物取引業協会 / 中国地区不動産公正取引協議会 / (一 社) 不動産流通経営協会

取引形態
貸主