

Sha Maison

積水ハウス品質のお部屋を シャーメゾン ショップ Shop

J R呉線

忠海駅 徒歩10分

モバイルで見る



2K
アパート

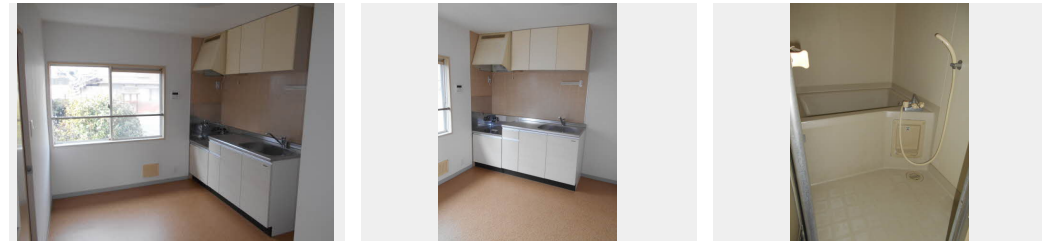
家賃 **40,000 円**

共益費等 2,000 円

敷金 1 ヶ月

礼金 0 ヶ月

礼金 0



積水ハウスの賃貸住宅 シャーメゾン
Sha Maison

この物件の
おすすめ
ポイント

J R呉線忠海駅まで徒歩約8分 (585m)！ファミリーマートJ R忠海駅前店まで徒歩約8分 (635m) ☆ セブンイレブン竹原忠海店まで徒歩約12分 (920m) ♪ たけはらインターネット・・・

この物件についている **こだわり設備**

- TVモニター付きインターホン
- 給湯設備
- 温水洗浄便座
- エアコン
- 駐車場2台可

駐車場あり / CATV / 給湯箇所 (浴室・台所・洗面所) / 電話配管有 / 給湯器 / バス・トイレ (セパレート) / 洗面化粧台 / トイレ (温水洗浄便座) / エアコン / バルコニー / 駐車場2台可 / カラーモニタ付ドアホン / 玄関鍵 (ディンプルオプナス)

物件名 アルヴェールC C0202号室
アクセス J R呉線 忠海駅 徒歩10分
バス、忠海 バス停 徒歩10分
所在地 広島県竹原市忠海中町3丁目4-36
ランドマーク ●ファミリーマートJ R忠海駅前店 / 距離850m

間取り 2K / K5.3 洋室5.9 洋室5.9 (帖)
専有面積 / 向き 42.87㎡ / 南東
築年月 / 構造 1994年9月下旬 / 軽量鉄骨・2階-2階建
入居 / 契約期間 即時 / 2年
駐車場 駐車場無料 / 舗装白線引

入居諸条件備考

シャーメゾンライフSUPPORT24 (月額880円税込) にご加入いただけます。/ 火災保険へのご加入が条件となります。*ご入居中は、借家人賠償責任保険・個人賠償責任保険が付帯された火災保険へのご加入が必要となります。積水ハウス不動産グループでは、万一の事故の際、グループが連携して迅速に対応できる「シャーメゾンライフGUARD」(*) へのご加入を推奨しております。*保険契約の取扱代理店は、積水ハウス不動産中国四国 (株) および積水ハウス不動産パートナーズ (株) となります。/ 積水ハウス不動産パートナーズの保証人不要プラン『らくらくパートナー』に加入が必要です。【新規契約時】事務手数料: 33,000円 (税込)、【毎月】保証料: 月額賃料等の2% / 諸費用及び、契約に要する費用は別途打合せ / 更新料: なし

※消費税は10%として計算しています。※掲載されている図面・写真等は、作成方法や撮影方法・時期などにより実際とは異なる場合があります。※家具や車などは、配置のイメージであり、賃貸物件に付属していません (家具家電付き等の表示があるものを除く)。

ポイントがたまる
住んでいるだけでポイントが貯まり、住替え時に家賃が最大3ヶ月分無料に!

らくらくパートナー
気分も手間もお財布も、らくらく。保証人不要のらくらくパートナー

積水ハウス不動産中国四国株式会社広島東オフィス

TEL:082-493-8577
FAX: 082-493-8587

広島県東広島市西条下見5丁目10-16 (グランマスト西条広前1F)
免許番号: 国土交通大臣 (11) 第3122号
所属団体: (公社) 広島県宅地建物取引業協会 / 中国地区不動産公正取引協議会 / (一社) 不動産流通経営協会

取引形態
代理