

Sha Maison

積水ハウス品質のお部屋を シャーメゾン ショップ Shop

広電バス

バス 弁天橋 徒歩5分

モバイルで見る



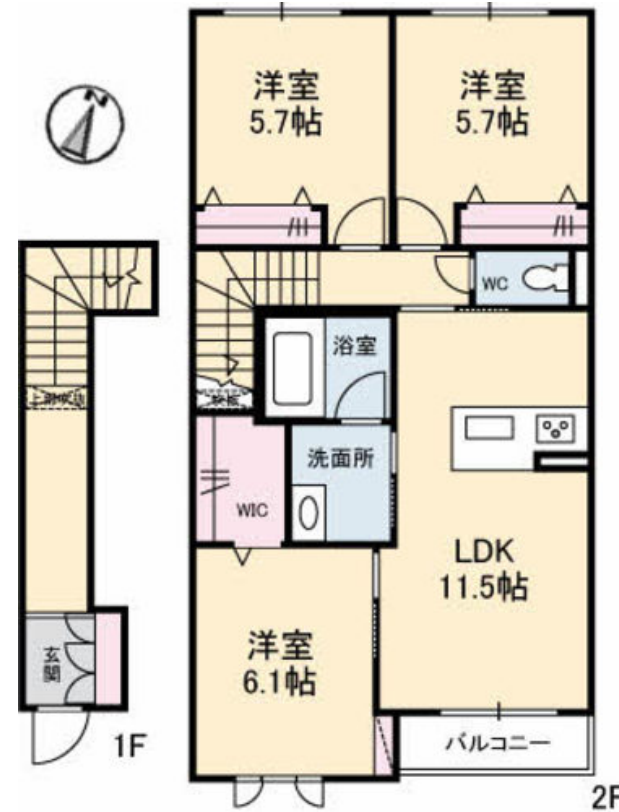
3LDK
アパート

家賃 **82,500 円**

共益費等 3,000 円

敷金 2ヶ月

礼金 1ヶ月



この物件の
**オススメ
ポイント**

◆新築◆2022年3月15日賃貸開始予定/インターネットWi-Fi無料、防犯カメラ、宅配BOX等、設備充実☆/上下階の音を低減する高遮音性能床システム『シャイド55』搭載!

この物件についている **こだわり設備**

- 高遮音床システム
- インターネット無料(WiFi付)
- TVモニター付きインターホン
- 防犯カメラ
- 対面キッチン
- コンロ
- 3口コンロ
- 浴室乾燥機
- 広い浴室
- 洗髪洗面台
- 室内物干
- 温水洗浄便座

駐車場あり/ゴミ集積場(敷地内)/駐輪場(屋根付き)/防犯カメラ/インターネット無料(Wi-Fi対応)/BS/高遮音床システム「SHAI DD55」/宅配BOX/玄関鍵(①キー②ロック)/給湯箇所(浴室・台所・洗面所)/カラーモニター付ドアホン/対面キッチン/3口フラットコンロ/24H換気システム/ユニットバス1418/浴室乾燥機/洗髪洗面化粧台/室内物干し/トイレ(温水洗浄便座)/エアコン/アクセントクロス/全身ミラー/ピクチャーレール/火災警報器(熱感知式)/火災警報器(煙感知式)/玄関鍵(ディンプルオプナス)

積水ハウスの賃貸住宅 シャーメゾン
Sha Maison

物件名 シャーメゾンリズ A0202号室
アクセス バス 弁天橋 下車 徒歩5分
JR呉線 広駅 徒歩22分
所在地 広島県呉市広吉松2丁目7-21
ランドマーク ●呉市立広中学校/距離0.2km

間取り 3LDK/LDK11.5 洋室6.1 洋室5.7 洋室5.7(帖)
専有面積/向き 75.18㎡/南東
築年月/構造 2022年3月中旬/軽量鉄骨・2階-2階建
入居/契約期間 即時/2年
駐車場 駐車場付(家賃込)/舗装白線引

入居諸条件備考

更新料30,000円 鍵販売手数料11,000円 安心サポート24プラス(月額770円税込)へ別途加入要/家賃保証契約要/初回22,000円(税込・消費税率10%) + 毎月のお支払額(※)の1%※お支払額は、家賃・共益費のほか、町内会費などの支払委託契約に基づき支払う金額の総額をいいます【火災保険加入要】【入居者アプリ登録要】

※消費税は10%として計算しています。※掲載の図面・イメージイラスト等は、計画段階の図面を元に施工業者が描き起こしたものです。設計・施工上の理由などにより変更となる場合があります。

ポイントがたまる
住んでいるだけでポイントが貯まり、住替え時に家賃が最大3ヶ月分無料!

らくらくパートナー
気分も手間もお財布も、らくらく。保証人不要のらくらくパートナー

積水ハウス不動産中国四国株式会社広島東賃貸営業
TEL:082-493-8577
FAX: 082-493-8587

広島県東広島市西条下見5丁目10-16 (グランマスト西条広前1F)
免許番号: 国土交通大臣免許(10)第3122号

取引形態
貸主