

Sha Maison

積水ハウス品質のお部屋を シャーメゾン ショップ Shop

J R 呉線

呉駅 徒歩11分

モバイルで見る



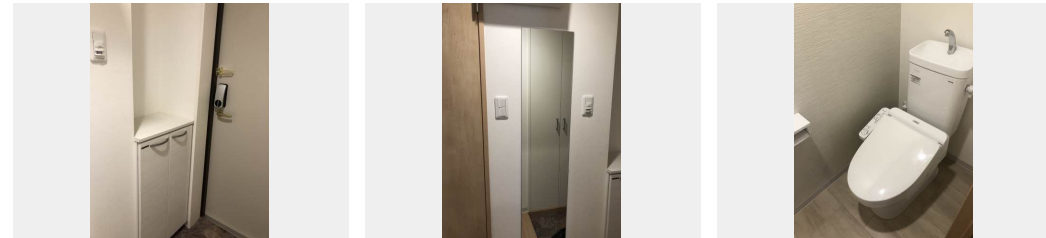
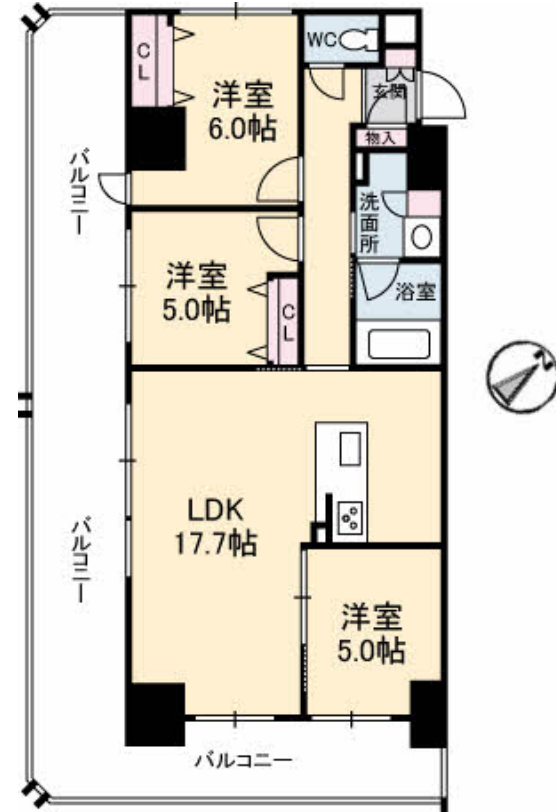
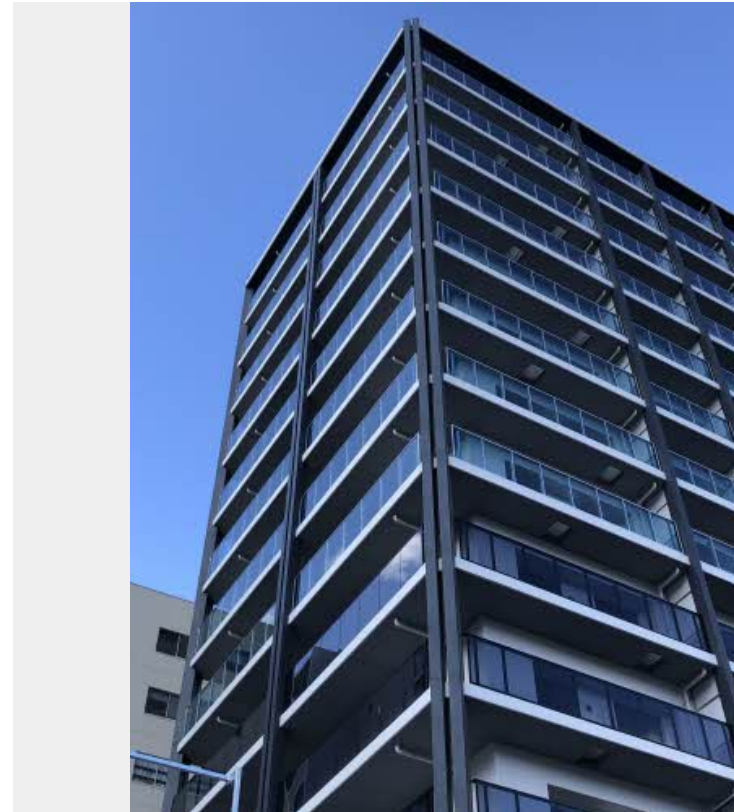
3LDK
マンション

家賃 **140,000 円**

共益費等 8,000 円

敷金 0 円

礼金 150,000 円



この物件の
オススメ
ポイント

☆呉市中央2丁目、積水ハウスの14階建てシャーメゾン☆
利便性の高いエレベーター付き/宅配ボックス付きなので不在
時にも荷物を受け取れます/外出先で家電を操作できるIoTを
搭載/スマ・・・

この物件についている こだわり設備

- エレベーター
- インターネット 無料(WiFi付)
- TVモニター付き インターホン
- 宅配BOX
- 動画視聴 サービス
- 浴室乾燥機
- IOT対応
- オートロック
- 追い焚き給湯
- スマートロック
- 防犯カメラ
- エアコン

駐車場あり/インターネット無料(Wi-Fi対応)/オートロック・自動ドア/エレベーター/動画
視聴サービス/宅配BOX/防犯カメラ/駐輪場(屋根付き)/BS/LGBTQフレンドリー/給湯
箇所(浴室・台所・洗面所)/スマートロック/カラーモニター付ドアホン/フローリング/システムキ
ッチン/対面キッチン/3口フラットコンロ/給湯器(追焚機能付)/バス・トイレ(セパレート
) /サーモスタット付水栓/浴室乾燥機/全身ミラー/洗髪洗面化粧台/室内物干し/トイレ(温水洗
浄便座)/エアコン/複層ガラス/バルコニー/火災警報器(煙感知式)/駐車場有り/らくらく内見

物件名 シャーメゾンステージ呉中央 A0706号室

アクセス J R 呉線 呉駅 徒歩11分
バス、中央三丁目 バス停 徒歩1分

所在地 広島県呉市中央2丁目5番16号

ランドマーク ●呉信用金庫(呉市文化ホール) / 距離120m

間取り 3LDK / LDK 17.7 洋室6 洋室5 洋室5 (帖)

専有面積 / 向き 73.93㎡ / 南東

築年月 / 構造 2022年1月中旬 / 鉄筋コンクリート・7階-14階建

入居 / 契約期間 2026年6月下旬 / 2年

駐車場 駐車場空有り / 機械式 / 月15400円

入居諸条件備考

内覧・契約については、貸主の指定する仲介業者を介して行いますので、所定の仲介手数料が必要となります。
/シャーメゾンライフSUPPORT 24 (月額1,320円税込)にご加入いただきます。/ご入居にかかる諸
費用として、スマートロック設定費用16,500円(税込)、クリーニング特約料(初回契約時)105,600円(税込
)が必要です。/火災保険へのご加入が条件となります。*ご入居中は、借家人賠償責任保険・個人賠償責任保険
が付帯された火災保険へのご加入が必要となります。積水ハウス不動産グループでは、万一の事故の際、グループ
が連携して迅速に対応できる「シャーメゾンライフGUARD」(*)へのご加入を推奨しております。*保険契
約の取扱代理店は、積水ハウスシャーメゾンPM中国四国(株)および積水ハウスシャーメゾンパートナーズ(株
)となります。/積水ハウスシャーメゾンパートナーズの保証人不要プラン『らくらくパートナー』に加入が必要
です。[新規契約時]事務手数料:33,000円(税込)、[毎月]保証料:月額賃料等の2%/諸費用及び
その他契約費用は別途打合せ/更新料:新賃料の1ヶ月分

No.2008102

※消費税は10%として計算しています。※掲載されている図面・写真等は、作成方法や撮影方法・時期などにより実際とは異なる場合があります。※家具や車などは、配置のイメージであり、賃貸物件に付属していません(家具家電付き等の表示があるものを除く)。

ポイントがたまる
住んでいるだけでポイントが貯まり、
住替え時に家賃が最大3ヶ月分無料!

らくらくパートナー
気分も手間もお財布も、らくらく。
保証人不要のらくらくパートナー

積水ハウスシャーメゾンPM中国四国株式会社広島東オフィス

TEL:082-493-8577
FAX: 082-493-8587

広島県東広島市西条下見5丁目10-16 (グランマスト西条広前1F)
免許番号: 国土交通大臣(11)第3122号
所属団体: (公社)広島県宅地建物取引業協会/中国地区不動産公正取引協
議会/(一社)不動産流通経営協会

取引形態
貸主