

# Sha Maison

積水ハウス品質のお部屋を シャーメゾン ショップ Shop

広電バス

バス 呉駅前そごう 下車 徒歩1分

モバイルで見る



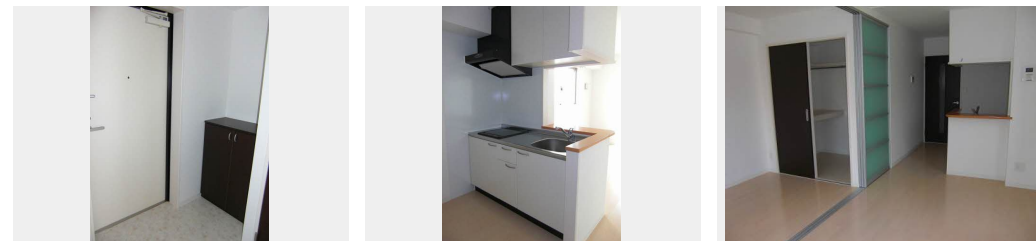
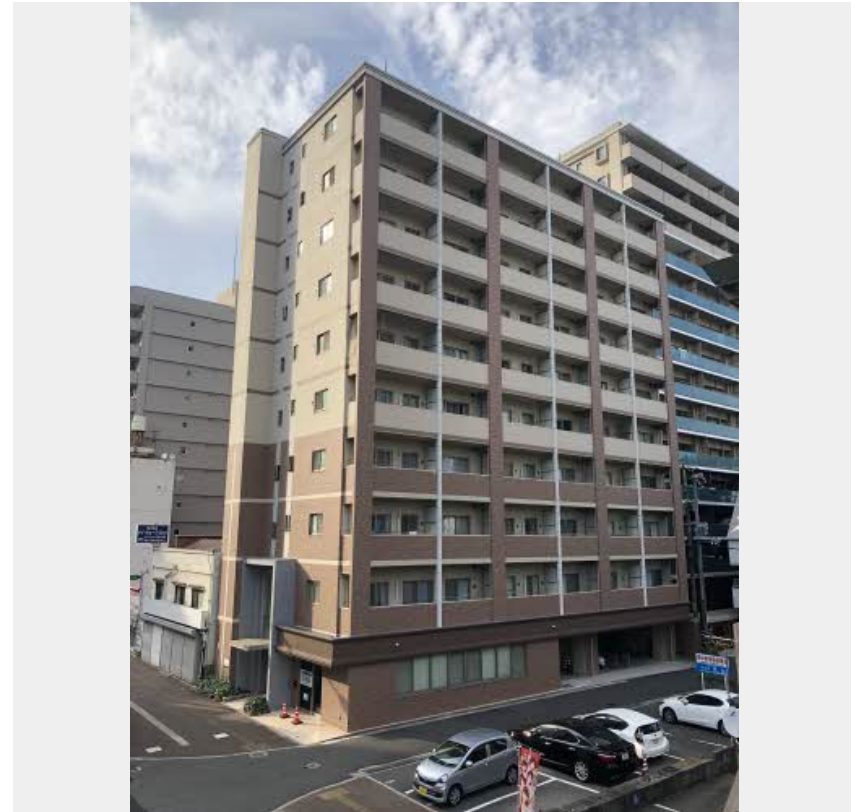
**1LDK**  
マンション

家賃 **70,000 円**

共益費等 5,500 円

敷金 0 ヶ月

礼金 70,000 円



積水ハウスの賃貸住宅 シャーメゾン

Sha Maison

この物件の  
オススメ  
ポイント

空室状況や物件詳細等、お気軽にお問い合わせください。  
利便性の高いエレベーター付き／インターネットが無料で入居後すぐに使えます／エントランスに「オートロック」を採用／防犯カメラが設...

## この物件についている こだわり設備

- エレベーター
- インターネット 無料(WiFi付)
- オートロック
- 防犯カメラ
- TVモニター付きインターホン
- WIC・納戸
- オール電化
- エアコン
- 対面キッチン
- IHクッキングヒーター
- コンロ
- 給湯設備

BS／インターネット無料(Wi-Fi対応)／エレベーター／オートロック／オール電化／ゴミ集積場(敷地内)／駐輪場(屋根付き)／防犯カメラ／LGBTQフレンドリー／モニター付ドアホン／電話配管有／電気温水器／バス・トイレ(セパレート)／エアコン／フローリング／バルコニー／トイレ(温水洗浄便座)／玄関鍵(オプナス)／洗髪洗面化粧台／高齢者対応可／洗濯機置場(室内)／対面キッチン／2口IHクッキングヒーター／ウォークインクローゼット

物件名 メゾン呉駅前 A0806号室  
アクセス バス、呉駅前そごう バス停 徒歩1分  
JR呉線 呉駅 徒歩4分  
所在地 広島県呉市西中央1丁目6-7  
ランドマーク ●CREST(クレスト) / 距離300m

間取り 1LDK / LDK 8.2 洋室 3.7 (帖)  
専有面積 / 向き 37.72㎡ / 南西  
築年月 / 構造 2008年7月上旬 / 鉄筋コンクリート・8階-10階建  
入居 / 契約期間 2026年8月上旬 / 2年  
駐車場 駐車場なし

入居諸条件備考

内覧・契約については、貸主の指定する仲介業者を介して行いますので、所定の仲介手数料が必要となります。／シャーメゾンライフSUPPORT24(月額1,320円税込)にご加入いただきます。／ご入居にかかる諸費用として、鍵交換費用(初回契約時)13,200円(税込)、クリーニング特約料(初回契約時)75,900円(税込)が必要です。／火災保険へのご加入が条件となります。＊ご入居中は、借家人賠償責任保険・個人賠償責任保険が付帯された火災保険へのご加入が必要となります。積水ハウス不動産グループでは、万一の事故の際、グループが連携して迅速に対応できる「シャーメゾンライフGUARD」(\*)へのご加入を推奨しております。＊保険契約の取扱代理店は、積水ハウスシャーメゾンPM中国四国(株)および積水ハウスシャーメゾンパートナーズ(株)となります。／積水ハウスシャーメゾンパートナーズの保証人不要プラン『らくらくパートナー』にご加入が必要です。【新規契約時】事務手数料:33,000円(税込)、【毎月】保証料:月額賃料等の2% / 諸費用及びその他契約費用は別途打合せ / 更新料:新賃料の1ヶ月分

No.0523201

※消費税は10%として計算しています。※掲載されている図面・写真等は、作成方法や撮影方法・時期などにより実際とは異なる場合があります。※家具や車などは、配置のイメージであり、賃貸物件に付属していません(家具家電付き等の表示があるものを除く)。

**ポイントがたまる**  
住んでいるだけでポイントが貯まり、住替え時に家賃が最大3ヶ月分無料に!

**らくらくパートナー**  
気分も手間もお財布も、らくらく。保証人不要のらくらくパートナー

積水ハウスシャーメゾンPM中国四国株式会社広島東オフィス

TEL:082-493-8577  
FAX: 082-493-8587

広島県東広島市西条下見5丁目10-16(グランマスト西条広前1F)  
免許番号:国土交通大臣(11)第3122号  
所属団体:(公社)広島県宅地建物取引業協会 / 中国地区不動産公正取引協議会 / (一社)不動産流通経営協会

取引形態  
貸主