

呉市営バス

バス 東中央2丁目 下車 徒歩2分

モバイルで見る



1K
アパート

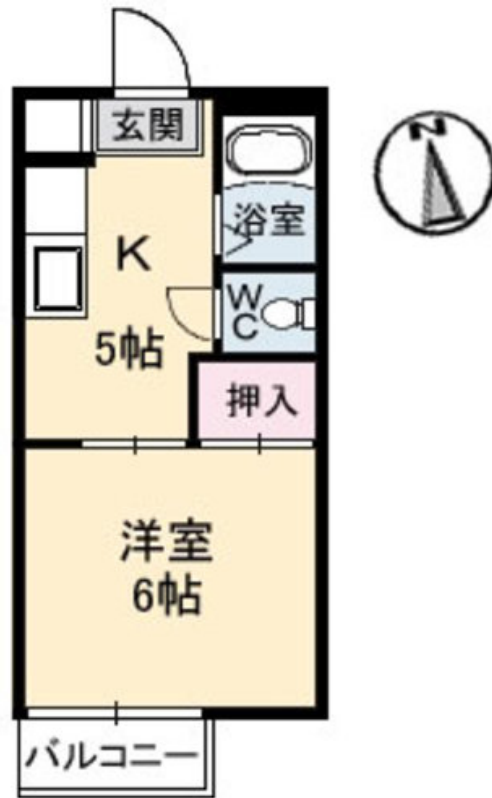
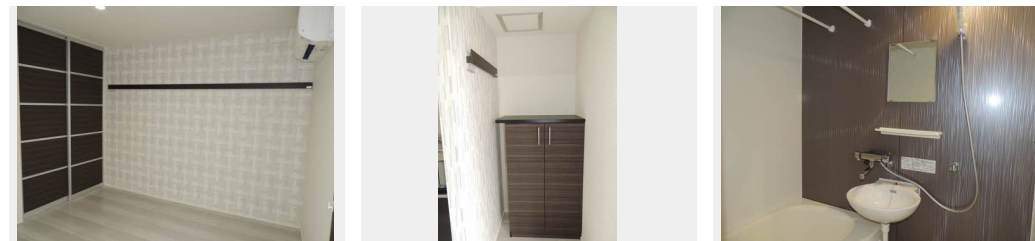
家賃 **51,000 円**

共益費等 2,000 円

敷金 50,000 円

礼金 0 円

礼金 0



積水ハウスの賃貸住宅 シャーメゾン

Sha Maison

この物件の
おすすめ
ポイント

【積水ハウスの賃貸住宅・シャーメゾン】◆呉市東中央の1K・シャーメゾンの御案内◆浴室ユニットバス交換済み☆エアコン・TV付モニターホン・洗浄便座設置済み☆スーパーまで約90m、コン・・・

この物件についている **こだわり設備**

- TVモニター付きインターホン
- コンロ
- 浴室乾燥機
- 室内物干
- 温水洗浄便座
- エアコン
- ダウンライト

駐車場あり / TVアンテナ / 駐輪場 (屋根付き) / 電話配管有 / バス・トイレ (セパレート) / エアコン / バルコニー / アクセントクロス / ダウンライト / 浴室乾燥機 / モニタ付ドアホン / トイレ (温水洗浄便座) / 室内物干し / 2口ガスコンロ / 洗濯機置場 (室内)

物件名	シティーM A0101号室	間取り	1K/-
アクセス	バス、東中央2丁目 バス停 徒歩2分	専有面積 / 向き	24.71㎡ / 南
所在地	広島県呉市東中央2丁目5-18	築年月 / 構造	1994年3月下旬 / 軽量鉄骨・1階-2階建
ランドマーク	●万惣 / 距離80m	入居 / 契約期間	即時 / 2年
		駐車場	駐車場空有り / 舗装白線引 / 月11000円

入居諸条件備考

更新料30,000円 シャーメゾンライフSUPPORT24(月額880円税込)へ別途加入要 / 上記入居条件以外に、鍵販売手数料(初回契約時)13,200円(税込)が必要です。 / 火災保険へのご加入が条件となります。*ご入居中は、借家人賠償責任保険・個人賠償責任保険が付帯された火災保険へのご加入が必要となります。積水ハウス不動産グループでは、万一の事故の際、グループが連携して迅速に対応できる「シャーメゾンライフGUARD」(*)へのご加入を推奨しております。*保険契約の取扱代理店は、積水ハウス不動産中国四国(株)および積水ハウス不動産パートナーズ(株)となります。 / 積水ハウス不動産パートナーズの保証人不要プラン『らくらくパートナー』に加入が必要です。[新規契約時]事務手数料:33,000円(税込)、[毎月]保証料:月額賃料等の2% / 諸費用及び、契約に要する費用は別途打合せ / 更新料:30,000円

※消費税は10%として計算しています。※掲載されている図面・写真等は、作成方法や撮影方法・時期などにより実際とは異なる場合があります。※家具や車などは、配置のイメージであり、賃貸物件に付属していません(家具家電付き等の表示があるものを除く)。

ポイントがたまる
住んでいるだけでポイントが貯まり、住替え時に家賃が最大3ヶ月分無料に!

らくらくパートナー
気分も手間もお財布も、らくらく。保証人不要のらくらくパートナー

積水ハウス不動産中国四国株式会社広島賃貸営業所

TEL:082-249-2103
FAX: 082-545-1583

広島県広島市中区小町1-25
免許番号: 国土交通大臣(11)第3122号
所属団体: (公社)広島県宅地建物取引業協会 / 中国地区不動産公正取引協議会 / (一社)不動産流通経営協会

取引形態
代理