

Sha Maison

積水ハウス品質のお部屋を シャーメゾン ショップ Shop

呉市営バス

バス 弁天橋 下車 徒歩4分

📱 モバイルで見る



1K
アパート

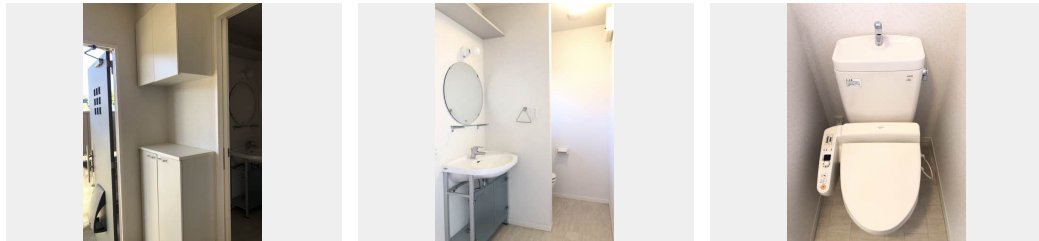
家賃 **49,000 円**

共益費等 3,000 円

敷金 0 円

礼金 30,000 円

🅐 無料



積水ハウスの賃貸住宅 シャーメゾン
Sha Maison

🏠
この物件の
**オススメ
ポイント**

空室状況や物件詳細等、お気軽にお問い合わせください。
室内のモニターから、訪問者の顔を確認できるインターホンで
す/日用品や季節物もすっきり整頓できるウォークインクロー
ゼット付き

👉 この物件についている **こだわり設備**

- 📺 TVモニター付きインターホン
- 🚪 WIC・納戸
- 🅐 無料 駐車場無料
- 👕 浴室乾燥機
- 🌬️ エアコン
- 👕 室内物干
- 🍲 コンロ
- 🚽 温水洗浄便座
- 🏠 フローリング付

駐車場あり/BS/人感センサー付屋外照明/駐輪場(屋根付き)/LGBTQフレンドリー/モニタ付ドアホン/システムキッチン/バス・トイレ(セパレート)/浴室乾燥機/エアコン/フローリング/玄関鍵(オプナス)/トイレ(温水洗浄便座)/室内物干し/駐車場有り/ウォークインクローゼット/高齢者対応可/洗濯機置場(室内)/コンロ/2口コンロ/洗面化粧台

物件名	サニーハイツタマキ A0102号室	間取り	1K/K2.4 洋室7.5 (帖)
アクセス	バス、弁天橋 バス停 徒歩4分	専有面積 / 向き	27.83㎡ / 南
所在地	広島県呉市広吉松2丁目7-11	築年月 / 構造	2007年1月中旬 / 軽量鉄骨・1階-2階建
ランドマーク	●広中央中学校 / 距離160m	入居 / 契約期間	2026年5月上旬 / 2年
		駐車場	駐車場無料 / 舗装白線引

入居諸条件備考

内覧・契約については、貸主の指定する仲介業者を介して行いますので、所定の仲介手数料が必要となります。
/シャーメゾンライフSUPPORT24(月額1,320円税込)にご加入いただきます。/ご入居にかかる諸費用として、鍵交換費用(初回契約時)13,200円(税込)、クリーニング特約料(初回契約時)66,000円(税込)が必要となります。/火災保険への加入が条件となります。*ご入居中は、借家人賠償責任保険・個人賠償責任保険が付帯された火災保険への加入が必要となります。積水ハウス不動産グループでは、万一の事故の際、グループが連携して迅速に対応できる「シャーメゾンライフGUARD」(*)へのご加入を推奨しております。*保険契約の取扱代理店は、積水ハウスシャーメゾンPM中国四国(株)および積水ハウスシャーメゾンパートナーズ(株)となります。/積水ハウスシャーメゾンパートナーズの保証人不要プラン『らくらくパートナー』に加入が必要です。【新規契約時】事務手数料:33,000円(税込)、【毎月】保証料:月額賃料等の2%/諸費用及びその他契約費用は別途打合せ/更新料:新賃料の1ヶ月分

No.2003596

*消費税は10%として計算しています。*掲載されている図面・写真等は、作成方法や撮影方法・時期などにより実際とは異なる場合があります。*家具や車などは、配置のイメージであり、賃貸物件に付属していません(家具家電付き等の表示があるものを除く)。

ポイントがたまる
住んでいるだけでポイントが貯まり、住替え時に家賃が最大3ヶ月分無料に!

らくらくパートナー
気分も手間もお財布も、らくらく。保証人不要のらくらくパートナー

積水ハウスシャーメゾンPM中国四国株式会社広島東オフィス
TEL:082-493-8577
FAX: 082-493-8587
広島県東広島市西条下見5丁目10-16(グランマスト西条広前1F)
免許番号:国土交通大臣(11)第3122号
所属団体:(公社)広島県宅地建物取引業協会/中国地区不動産公正取引協議会/(一社)不動産流通経営協会

取引形態
貸主