

# Sha Maison

積水ハウス品質のお部屋を シャーメゾン ショップ Shop

広電バス

バス 三条3丁目 下車 徒歩1分

モバイルで見る



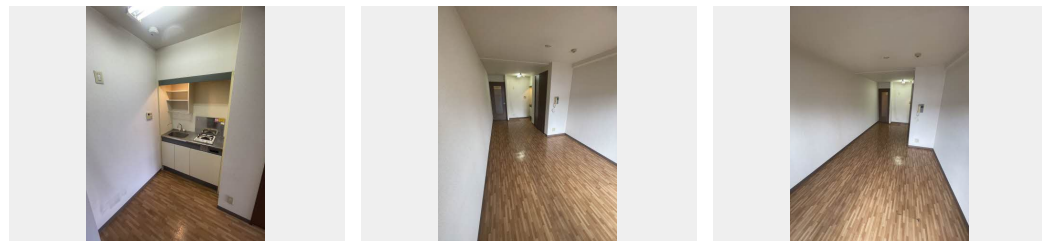
**1R**  
マンション

家賃 **49,000 円**

共益費等 6,000 円

敷金 0 円

礼金 49,000 円



積水ハウスの賃貸住宅 シャーメゾン

Sha Maison

この物件の  
オススメ  
ポイント

空室状況や物件詳細等、お気軽にお問い合わせください。  
利便性の高いエレベーター付き/宅配ボックス付きなので不在  
時にも荷物を受け取れます/エントランスに「オートロック」  
を採用/室内の・・・

## この物件についている こだわり設備

- エレベーター
- 宅配BOX
- オートロック
- TVモニター付きインターホン
- エアコン
- コンロ
- 洗髪洗面台
- 温水洗浄便座
- フローリング付

駐車場あり/BS/エレベーター/オートロック/ゴミ集積場(敷地内)/駐輪場(屋根付き)  
)/LGBTQフレンドリー/宅配BOX/電話配管有/バス・トイレ(セパレート)/フローリング  
/バルコニー/エアコン/洗髪洗面化粧台/コンロ/高齢者対応可/洗濯機置場(室内)/カラーモニ  
タ付ドアホン/トイレ(温水洗浄便座)/都市ガス

物件名 HOMAT2000 A0304号室

間取り ワンルーム/洋室10.6(帖)

アクセス バス、三条3丁目 バス停 徒歩1分  
JR呉線 呉駅 徒歩9分

専有面積 / 向き 30.91㎡/東

所在地 広島県呉市三条3丁目6-16

築年月 / 構造 2000年2月中旬/鉄筋コンクリート・3階-10階建

入居 / 契約期間 即時/2年

ランドマーク ●済生会呉病院/距離320m

駐車場 駐車場空有り/舗装白線引/月16500円

入居諸条件備考

内覧・契約については、貸主の指定する仲介業者を介して行いますので、所定の仲介手数料が必要となります。  
/シャーメゾンライフSUPPORT24(月額1,320円税込)にご加入いただきます。/ご入居にかかる諸  
費用として、鍵交換費用(初回契約時)16,500円(税込)、クリーニング特約料(初回契約時)66,000円(税  
込)が必要です。/火災保険へのご加入が条件となります。\*ご入居中は、借家人賠償責任保険・個人賠償責任保  
険が付帯された火災保険へのご加入が必要となります。積水ハウス不動産グループでは、万一の事故の際、クル  
ープが連携して迅速に対応できる「シャーメゾンライフGUARD」(\*)へのご加入を推奨しております。\*保険  
契約の取扱代理店は、積水ハウスシャーメゾンPM中国四国(株)および積水ハウスシャーメゾンパートナーズ  
(株)となります。/積水ハウスシャーメゾンパートナーズの保証人不要プラン『らくらくパートナー』に加入  
が必要です。【新規契約時】事務手数料:33,000円(税込)、【毎月】保証料:月額賃料等の2%/諸費用  
及びその他契約費用は別途打合せ/更新料:新賃料の1ヶ月分

No.0503901

※消費税は10%として計算しています。※掲載されている図面・写真等は、作成方法や撮影方法・時期などにより実際とは異なる場合があります。※家具や車などは、配置のイメージであり、賃貸物件に付属していません(家具家電付き等の表示があるものを除く)。

**ポイントがたまる**  
住んでいるだけでポイントが貯まり、  
住替え時に家賃が最大3ヶ月分無料に!

**らくらくパートナー**  
気分も手間もお財布も、らくらく。  
保証人不要のらくらくパートナー

積水ハウスシャーメゾンPM中国四国株式会社広島東オフィス

TEL:082-493-8577  
FAX: 082-493-8587

広島県東広島市西条下見5丁目10-16(グランマスト西条広前1F)  
免許番号:国土交通大臣(11)第3122号  
所属団体:(公社)広島県宅地建物取引業協会/中国地区不動産公正取引協  
議会/(一社)不動産流通経営協会

取引形態  
貸主