



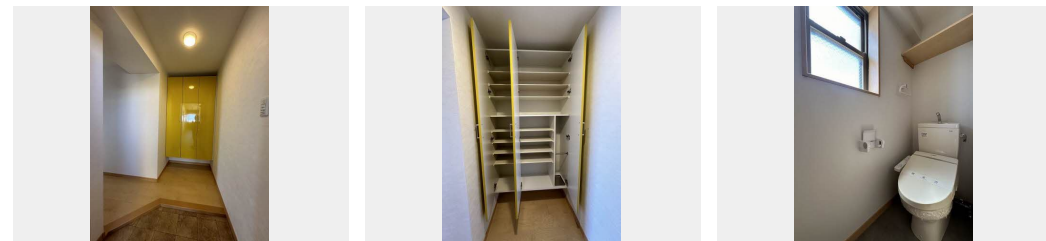
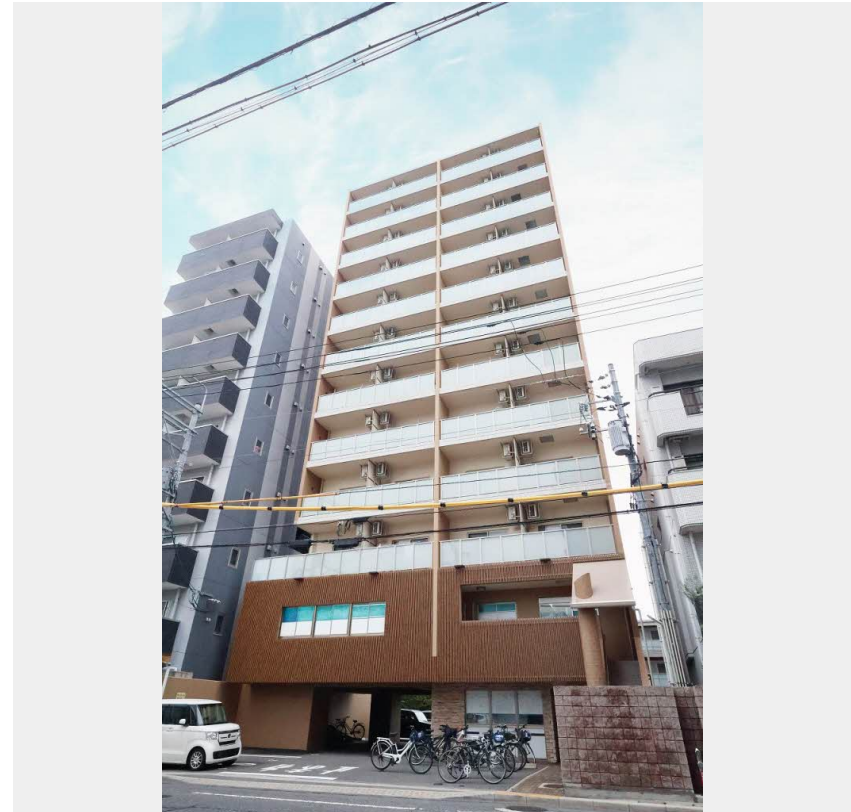
1K  
マンション

家賃 **62,000 円**

共益費等 4,000 円

敷金 0 ヶ月

礼金 1 ヶ月



この物件の  
オススメ  
ポイント

空室状況や物件詳細等、お気軽にお問い合わせください  
利便性の高いエレベーター付き/宅配ボックス付きなので不在  
時にも荷物を受け取れます/インターネットが無料で入居後す  
ぐに使えます/エ・・・

この物件についている **こだわり設備**

- エレベーター
- 防犯カメラ
- エアコン
- 宅配BOX
- TVモニター付き  
インターホン
- 給湯設備
- インターネット  
無料
- 浴室乾燥機
- 洗濯洗面台
- オートロック
- 追い焚き給湯
- 温水洗浄便座

駐車場あり/オートロック/インターネット無料/宅配BOX/防犯カメラ/ゴミ集積場(敷地内)  
/エレベーター/カラーモニター付ドアホン/システムキッチン/給湯器(追焚機能付)/浴室  
TV/給湯箇所(浴室・台所・洗面所)/バス・トイレ(セパレート)/浴室乾燥機/洗髪洗面化粧台  
/洗濯機置場(室内)/トイレ(温水洗浄便座)/エアコン/サーモスタット付水栓

物件名	Gold Court 楽々園 A1104号室
アクセス	広島電鉄宮島線 楽々園駅 徒歩2分
所在地	広島県広島市佐伯区楽々園2丁目1-27
ランドマーク	●広島銀行五日市店/距離220m

間取り	1K/-
専有面積 / 向き	34.79㎡ / 南
築年月 / 構造	2019年2月下旬 / 鉄筋コンクリート・11階-12階建
入居 / 契約期間	即時 / 2年
駐車場	駐車場空有り / 舗装白線引 / 月9900円

入居諸条件備考

内覧・契約については、貸主の指定する仲介業者を介して行いますので、所定の仲介手数料が必要となります。  
/シャーメゾンライフSUPPORT24(月額1,320円税込)にご加入いただきます。/ご入居にかかる諸  
費用として、鍵交換費用(初回契約時)25,300円(税込)、クリーニング特約料(初回契約時)65,120円(税  
込)が必要です。/火災保険へのご加入が条件となります。\*ご入居中は、借家人賠償責任保険・個人賠償責任保  
険が付帯された火災保険へのご加入が必要となります。積水ハウス不動産グループでは、万一の事故の際、グル  
ープが連携して迅速に対応できる「シャーメゾンライフGUARD」(\*)へのご加入を推奨しております。\*保険  
契約の取扱代理店は、積水ハウスシャーメゾンPM中国四国(株)および積水ハウスシャーメゾンパートナーズ  
(株)となります。/積水ハウスシャーメゾンパートナーズの保証人不要プラン『らくらくパートナー』に加入  
が必要です。【新規契約時】事務手数料:33,000円(税込)、【毎月】保証料:月額賃料等の2%/諸費用  
及びその他契約費用は別途打合せ/更新料:新賃料の1ヶ月分

※消費税は10%として計算しています。※掲載されている図面・写真等は、作成方法や撮影方法・時期などにより実際とは異なる場合があります。※家具や車などは、配置のイメージであり、賃貸物件に付属していません(家具家電付き等の表示があるものを除く)。

No.2008108

**ポイントがたまる**  
住んでいるだけでポイントが貯まり、  
住替え時に家賃が最大3ヶ月分無料に!

**らくらくパートナー**  
気分も手間もお財布も、らくらく。  
保証人不要のらくらくパートナー

**積水ハウスシャーメゾンPM中国四国株式会社広島北賃貸営業**  
TEL:082-832-2103  
FAX: 082-832-2123  
広島県広島市安佐南区西原4丁目29-35  
免許番号: 国土交通大臣(11)第3122号  
所属団体: (公社)広島県宅地建物取引業協会/中国地区不動産公正取引協  
議会/(一社)不動産流通経営協会

取引形態  
貸主