

Sha Maison

積水ハウス品質のお部屋を シャーメゾン ショップ Shop

広島電鉄宮島線

山陽女学園前駅 徒歩10分

モバイルで見る



2LDK
マンション

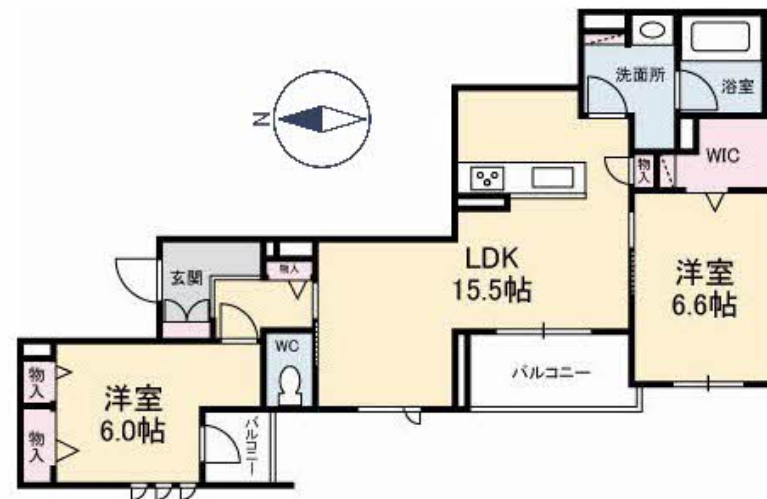
家賃 **116,000 円**

共益費等 6,000 円

敷金 0 円

礼金 1 ヶ月

駐車場 無料



この物件の
オススメ
ポイント

【積水ハウスのシャーメゾンZEH】
積水ハウスの独自基準を満たした厳選シャーメゾン/発電した電気を使って余った電気は売ることができるZEH住宅/街並みに調和する緑豊かな敷地計画「シ・・・」

この物件についている こだわり設備

- シャーメゾン セレクション
- ZEH
- シャーメゾン ガーデンス
- EV充電用 設備
- 屋内共用廊下 タイプ
- エレベーター
- 宅配BOX
- インターネット 無料(WiFi付)
- オートロック
- 防犯カメラ
- TVモニター付き インターホン
- WIC・納戸

駐車場あり/ZEH(ネット・ゼロ・エネルギー・ハウス)/インターネット無料(Wi-Fi対応)/太陽光発電/シャーメゾンガーデンス/BS/共聴アンテナ/エレベーター/オートロック/自動ドア/宅配BOX/ゴミ集積場(敷地内)/駐輪場(屋根付き)/防犯カメラ/ホテルライク/LGBTQフレンドリー/建築物省エネ性能表示制度(BELS)/玄関鍵(パスタッチ)/カラーモニター付ドアホン/システムキッチン/給湯器(追焚機能付)/ユニットバス1418/24H換気システム/浴室乾燥機/洗髪洗面化粧台/室内物干し/トイレ(温水洗浄便座)/エアコン/断熱複層ガラス/ニッチカウン

積水ハウスの賃貸住宅 シャーメゾン
Sha Maison

物件名 ポヌール桜 A0306号室
アクセス 広島電鉄宮島線 山陽女学園前駅 徒歩10分
JR山陽本線 廿日市駅 徒歩18分
所在地 広島県広島市佐伯区三筋2丁目10-21-7
ランドマーク ●ウォンツ佐方店/距離270m

間取り 2LDK/-
専有面積/向き 67.12㎡/東
築年月/構造 2022年1月上旬/重量鉄骨・3階-3階建
入居/契約期間 2026年6月上旬/2年
駐車場 駐車場無料/舗装白線引

入居諸条件備考

内覧・契約については、貸主の指定する仲介業者を介して行いますので、所定の仲介手数料が必要となります。
/シャーメゾンライフSUPPORT24(月額1,320円税込)にご加入いただきます。/ご入居にかかる諸費用として、鍵交換費用(初回契約時)18,700円(税込)、クリーニング特約料(初回契約時)104,720円(税込)が必要です。/火災保険へのご加入が条件となります。*ご入居中は、借家人賠償責任保険・個人賠償責任保険が付帯された火災保険へのご加入が必要となります。積水ハウス不動産グループでは、万一の事故の際、グループが連携して迅速に対応できる「シャーメゾンライフGUARD」(*)へのご加入を推奨しております。
*保険契約の取扱代理店は、積水ハウスシャーメゾンPM中国四国(株)および積水ハウスシャーメゾンパートナーズ(株)となります。/積水ハウスシャーメゾンパートナーズの保証人不要プラン『らくらくパートナー』に加入が必要です。【新規契約時】事務手数料:33,000円(税込)、【毎月】保証料:月額賃料等の2%/諸費用及びその他契約費用は別途打合せ/更新料:新賃料の1ヶ月分

No.2006305

※消費税は10%として計算しています。※掲載されている図面・写真等は、作成方法や撮影方法・時期などにより実際とは異なる場合があります。※家具や車などは、配置のイメージであり、賃貸物件に付属していません(家具家電付き等の表示があるものを除く)。

ポイントがたまる
住んでいるだけでポイントが貯まり、
住替え時に家賃が最大3ヶ月分無料に!

らくらくパートナー
気分も手間もお財布も、らくらく。
保証人不要のらくらくパートナー

積水ハウスシャーメゾンPM中国四国株式会社広島北賃貸営業
TEL:082-832-2103
FAX: 082-832-2123
広島県広島市安佐南区西原4丁目29-35
免許番号: 国土交通大臣(11)第3122号
所属団体: (公社)広島県宅地建物取引業協会/中国地区不動産公正取引協議会/(一社)不動産流通経営協会

取引形態
貸主