



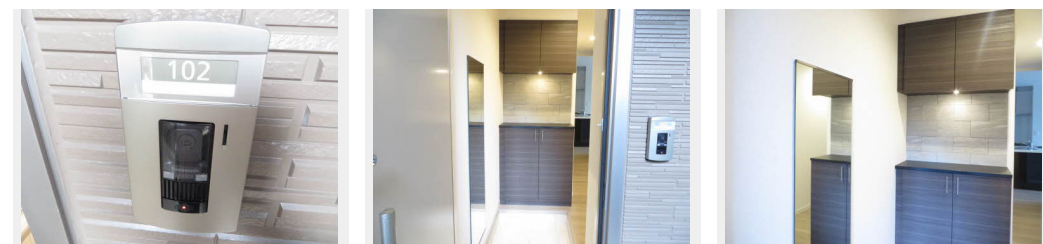
2LDK
アパート

家賃 **84,000 円**

共益費等 4,000 円

敷金 0 円

礼金 1 ヶ月



積水ハウスの賃貸住宅 シャーメゾン

Sha Maison

この物件の
**オススメ
ポイント**

積水ハウスのシャーメゾン
宅配ボックス付きなので不在時にも荷物を受け取れます/インターネットが無料で入居後すぐに使えます/エントランスに「オートロック」を採用/防犯カメラが設置され...

この物件についている **こだわり設備**

- 宅配BOX
- インターネット 無料(WiFi付)
- オートロック
- 防犯カメラ
- 電動シャッター
- TVモニター付き インターホン
- 浴室乾燥機
- 追い焚き給湯
- エアコン
- 対面キッチン
- 室内物干
- 給湯設備

駐車場あり/BS/CS/オートロック/宅配BOX/ゴミ集積場(敷地内)/駐輪場(屋根付き)/LGBTQフレンドリー/インターネット無料(Wi-Fi対応)/防犯カメラ/玄関鍵(①キー②ロック)/カラーモニター付ドアホン/マルチメディア配管有/電話配管有/システムキッチン/対面キッチン/給湯器(追焚機能付)/バス・トイレ(セパレート)/ユニットバス1418/24H換気システム/浴室乾燥機/洗髪洗面化粧台/室内物干し/トイレ(温水洗浄便座)/エアコン/複層ガラス/フローリング/雨戸/雨戸(電動シャッタータイプ)/バルコニー/ピクチャーレール/アクセシ

物件名 シャーメゾン栗の木 A0102号室
アクセス 広島電鉄宮島線 楽々園駅 徒歩15分
広島電鉄宮島線 山陽女学園前駅 徒歩15分
所在地 広島県広島市佐伯区屋代3丁目19-11
ランドマーク ●広島工業大学/距離167m

間取り 2LDK/LDK13.8 洋室6.9 洋室5.7(帖)
専有面積/向き 62.08㎡/南西
築年月/構造 2020年6月中旬/軽量鉄骨・1階-2階建
入居/契約期間 2026年6月上旬/2年
駐車場 駐車場無料/舗装白線引

入居諸条件備考

内覧・契約については、貸主の指定する仲介業者を介して行いますので、所定の仲介手数料が必要となります。/シャーメゾンライフSUPPORT24(月額1,320円税込)にご加入いただきます。/ご入居にかかる諸費用として、鍵交換費用(初回契約時)18,700円(税込)、クリーニング特約料(初回契約時)94,820円(税込)が必要です。/火災保険へのご加入が条件となります。*ご入居中は、借家人賠償責任保険・個人賠償責任保険が付帯された火災保険へのご加入が必要となります。積水ハウス不動産グループでは、万一の事故の際、グループが連携して迅速に対応できる「シャーメゾンライフGUARD」(*)へのご加入を推奨しております。*保険契約の取扱代理店は、積水ハウスシャーメゾンPM中国四国(株)および積水ハウスシャーメゾンパートナーズ(株)となります。/積水ハウスシャーメゾンパートナーズの保証人不要プラン『らくらくパートナー』に加入が必要です。【新規契約時】事務手数料:33,000円(税込)、【毎月】保証料:月額賃料等の2%/諸費用及びその他契約費用は別途打合せ/更新料:新賃料の1ヶ月分

No.2005338

※消費税は10%として計算しています。※掲載されている図面・写真等は、作成方法や撮影方法・時期などにより実際とは異なる場合があります。※家具や車などは、配置のイメージであり、賃貸物件に付属していません(家具家電付き等の表示があるものを除く)。

ポイントがたまる
住んでいるだけでポイントが貯まり、住替え時に家賃が最大3ヶ月分無料に!

らくらくパートナー
気分も手間もお財布も、らくらく。保証人不要のらくらくパートナー

積水ハウスシャーメゾンPM中国四国株式会社広島北賃貸営業

TEL:082-832-2103
FAX: 082-832-2123

広島県広島市安佐南区西原4丁目29-35
免許番号:国土交通大臣(11)第3122号
所属団体:(公社)広島県宅地建物取引業協会/中国地区不動産公正取引協議会/(一社)不動産流通経営協会

取引形態
貸主