

# Sha Maison

積水ハウス品質のお部屋を シャーメゾン ショップ Shop

広島電鉄宮島線

楽々園駅 徒歩3分

**1LDK**  
マンション

家賃 **92,000 円**

共益費等 **3,000 円**

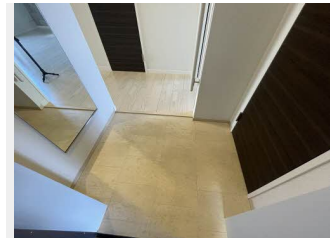
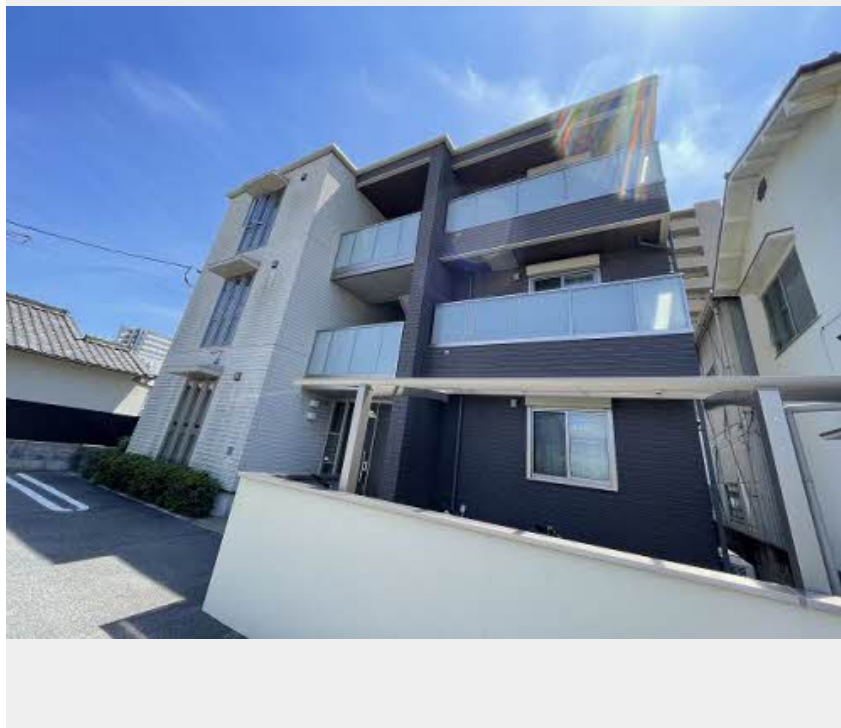
敷金 **1 ヶ月**

礼金 **1 ヶ月**

モバイルで見る



駐車場 無料



積水ハウスの賃貸住宅 シャーメゾン

Sha Maison

この物件の  
オススメ  
ポイント

【積水ハウスのシャーメゾン】広電楽々園駅まで徒歩3分の立地です☆省エネ性能に優れていると国から認められた賃貸住宅の為、ご入居の皆さんにもメリットを感じて頂ける物件です☆全室、畳コー・・・

この物件についている こだわり設備

- 高遮音床システム
- BELS
- インターネット無料(WiFi付)
- TVモニター付きインターホン
- オートロック
- 防犯カメラ
- コンロ
- 3口コンロ
- 給湯設備
- 追い焚き給湯
- 浴室乾燥機
- 洗髪洗面台

駐車場あり/BS/オートロック/ゴミ集積場(敷地内)/駐輪場(屋根付き)/高遮音床システム「SHAI DD 5」/防犯カメラ/インターネット無料(Wi-Fi対応)/玄関鍵(オプナス)/玄関鍵(①キー②ロック)/カラーモニター付ドアホン/システムキッチン(鏡面扉)/給湯器(追焚機能付)/3口ガスコンロ/バス・トイレ(セパレート)/浴室乾燥機/洗髪洗面化粧台/室内物干し/トイレ(温水洗浄便座)/エアコン/複層ガラス/フローリング/雨戸(シャッタータイプ)/バルコニー/ウォークインクローゼット/アクセントクロス/洗濯機置場(室内)/建築物省エネ性能表示制

物件名 TYR楽々園(BELS認証) A0302号室

アクセス 広島電鉄宮島線 楽々園駅 徒歩3分  
バス、楽々園 バス停 徒歩4分

所在地 広島県広島市佐伯区楽々園1丁目4-15

ランドマーク ●広島電鉄楽々園駅/距離150m

間取り 1LDK/-

専有面積/向き 54.35㎡/南

築年月/構造 2017年1月上旬/重量鉄骨・3階-3階建

入居/契約期間 即時/2年

駐車場 駐車場無料/舗装白線引

入居諸条件備考

更新事務手数料30,000円 シャーメゾンライフSUPPORT24(月額880円税込)へ別途加入要/上記入居諸条件以外に、鍵販売手数料(初回契約時)16,500円(税込)が必要です。/火災保険へのご加入が条件となります。\*ご入居中は、借家人賠償責任保険・個人賠償責任保険が付帯された火災保険へのご加入が必要となります。積水ハウス不動産グループでは、万一の事故の際、グループが連携して迅速に対応できる「シャーメゾンライフGUARD」(\*)へのご加入を推奨しております。\*保険契約の取扱代理店は、積水ハウス不動産中国四国(株)および積水ハウス不動産パートナーズ(株)となります。/積水ハウス不動産パートナーズの保証人不要プラン『らくらくパートナー』に加入が必要です。[新規契約時]事務手数料:33,000円(税込)、[毎月]保証料:月額賃料等の2%/諸費用及び、契約に要する費用は別途打合せ/更新料:なし

※消費税は10%として計算しています。※掲載されている図面・写真等は、作成方法や撮影方法・時期などにより実際とは異なる場合があります。※家具や車などは、配置のイメージであり、賃貸物件に付属していません(家具家電付き等の表示があるものを除く)。

ポイントがたまる  
住んでいるだけでポイントが貯まり、  
住替え時に家賃が最大3ヶ月分無料に!

らくらくパートナー  
気分も手間もお財布も、らくらく。  
保証人不要のらくらくパートナー

積水ハウス不動産中国四国株式会社広島西賃貸営業

TEL:082-208-1091  
FAX: 082-208-1092

広島県広島市佐伯区五日市中央4丁目16-7パシフィカコイン通り2F  
免許番号:国土交通大臣(11)第3122号  
所属団体:(公社)広島県宅地建物取引業協会/中国地区不動産公正取引協議会/(一社)不動産流通経営協会

取引形態  
代理