

Sha Maison

積水ハウス品質のお部屋を シャーメゾン ショップ Shop

広島電鉄宮島線

楽々園駅 徒歩10分

モバイルで見る



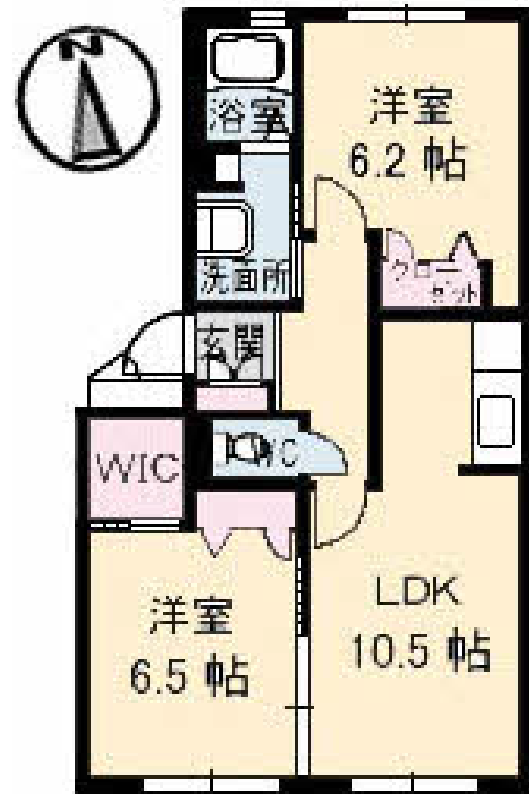
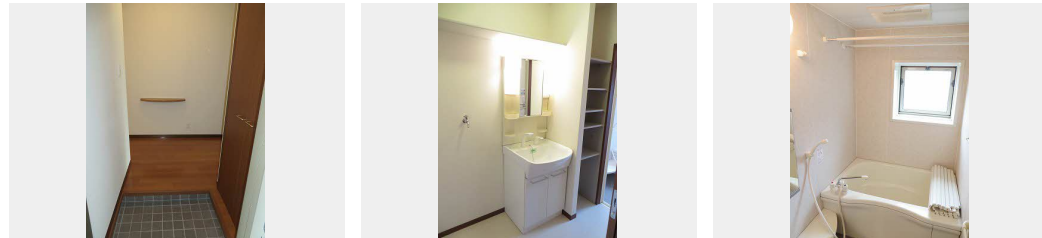
2LDK
マンション

家賃 **75,000 円**

共益費等 4,000 円

敷金 0 円

礼金 1 ヶ月



積水ハウスの賃貸住宅 シャーメゾン

Sha Maison

この物件の
おすすめ
ポイント

【積水ハウスのシャーメゾン】
エントランスに「オートロック」を採用/室内のモニターから、訪問者の顔を確認できるインターホンです/日用品や季節物もすっきり整頓できるウォークインクロー...

この物件についている **こだわり設備**

- オートロック
- TVモニター付きインターホン
- WIC
- WIC・納戸
- 浴室乾燥機
- エアコン
- 洗髪洗面台
- 温水洗浄便座
- フローリング付

駐車場あり/BS/オートロック/ゴミ集積場(敷地内)/駐輪場(屋根付き)/LGBTQフレンドリー/玄関鍵(カードキー)/モニター付ドアホン/バス・トイレ(セパレート)/浴室乾燥機/フローリング/バルコニー/複層ガラス/雨戸/洗濯機置場(室内)/ウォークインクローゼット/洗髪洗面化粧台/エアコン/トイレ(温水洗浄便座)/高齢者対応可

物件名 フレヴェール A0103号室
アクセス 広島電鉄宮島線 楽々園駅 徒歩10分
バス、広島工大入口 バス停 徒歩5分
所在地 広島県広島市佐伯区三筋1丁目10-24
ランドマーク ●三筋公園/距離220m

間取り 2LDK/-
専有面積 / 向き 55.62㎡/南
築年月 / 構造 2004年9月中旬/鉄骨・1階-3階建
入居 / 契約期間 2026年6月上旬/2年
駐車場 駐車場無料/舗装白線引

入居諸条件備考

内覧・契約については、貸主の指定する仲介業者を介して行いますので、所定の仲介手数料が必要となります。/シャーメゾンライフSUPPORT24(月額1,320円税込)にご加入いただきます。/ご入居にかかる諸費用として、鍵交換費用(初回契約時)8,800円(税込)、クリーニング特約料(初回契約時)94,820円(税込)が必要です。/火災保険へのご加入が条件となります。*ご入居中は、借家人賠償責任保険・個人賠償責任保険が付帯された火災保険へのご加入が必要となります。積水ハウス不動産グループでは、万一の事故の際、グループが連携して迅速に対応できる「シャーメゾンライフGUARD」(*)へのご加入を推奨しております。*保険契約の取扱代理店は、積水ハウスシャーメゾンPM中国四国(株)および積水ハウスシャーメゾンパートナーズ(株)となります。/積水ハウスシャーメゾンパートナーズの保証人不要プラン『らくらくパートナー』に加入が必要です。[新規契約時]事務手数料:33,000円(税込)、[毎月]保証料:月額賃料等の2%/諸費用及びその他契約費用は別途打合せ/更新料:新賃料の1ヶ月分

No.1310961

※消費税は10%として計算しています。※掲載されている図面・写真等は、作成方法や撮影方法・時期などにより実際とは異なる場合があります。※家具や車などは、配置のイメージであり、賃貸物件に付属していません(家具家電付き等の表示があるものを除く)。

ポイントがたまる
住んでいるだけでポイントが貯まり、住替え時に家賃が最大3ヶ月分無料に!

らくらくパートナー
気分も手間もお財布も、らくらく。保証人不要のらくらくパートナー

積水ハウスシャーメゾンPM中国四国株式会社広島北賃貸営業

TEL:082-832-2103
FAX: 082-832-2123

広島県広島市安佐南区西原4丁目29-35
免許番号: 国土交通大臣(11)第3122号
所属団体: (公社)広島県宅地建物取引業協会/中国地区不動産公正取引協議会/(一社)不動産流通経営協会

取引形態
貸主