

Sha Maison

積水ハウス品質のお部屋を シャーメゾン ショップ Shop

広電バス

バス 喜生園 下車 徒歩4分

モバイルで見る



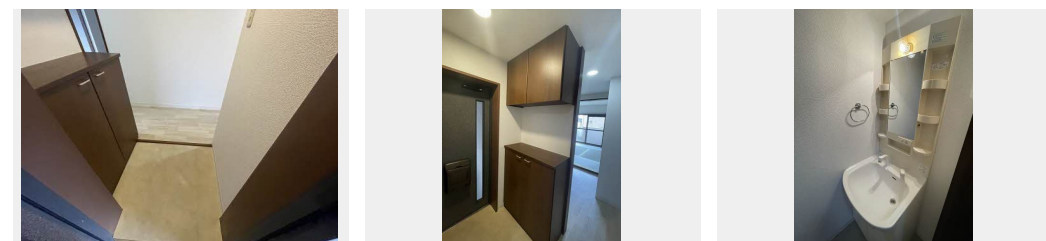
2LDK
マンション

家賃 **63,000 円**

共益費等 3,000 円

敷金 30,000 円

礼金 1 ヶ月



積水ハウスの賃貸住宅 シャーメゾン

Sha Maison

この物件の
オススメ
ポイント

インターネット無料使い放題のWi-Fi設備を2017年12月導入しました!! 宅配ボックス導入済み!(2022年6月)

この物件についている **こだわり設備**



駐車場あり/BS/共聴アンテナ/インターネット無料(Wi-Fi対応)/ゴミ集積場(敷地内)/駐輪場(屋根付き)/LGBTQフレンドリー/宅配BOX/インターホン/電話配管有/バス・トイレ(セパレート)/バルコニー/洗髪洗面化粧台/洗濯機置場(室内)/玄関鍵(オプナス)/高齢者対応可

物件名 お問合せ番号: 2007305
アクセス バス、喜生園 バス停 徒歩4分
バス、下三宅 バス停 徒歩5分
所在地 広島県広島市佐伯区三宅4丁目9-48
ランドマーク ●広島工業大学/距離900m

間取り 2LDK/-
専有面積 / 向き 60.78㎡/南東
築年月 / 構造 2001年9月上旬/鉄筋コンクリート・1階-3階建
入居 / 契約期間 即時/2年
駐車場 駐車場無料/舗装白線引

入居諸条件備考

内覧・契約については、貸主の指定する仲介業者を介して行いますので、所定の仲介手数料が必要となります。
/更新料30,000円 シャーメゾンライフSUPPORT24(月額880円税込)へ別途加入要/上記入居諸条件以外に、鍵販売手数料(初回契約時)13,200円(税込)、クリーニング特約料(初回契約時)60,500円(税込)が必要です。
/火災保険への加入が条件となります。*ご入居中は、借家人賠償責任保険・個人賠償責任保険が付帯された火災保険への加入が必要となります。積水ハウス不動産グループでは、万一の事故の際、グループが連携して迅速に対応できる「シャーメゾンライフGUARD」(*)へのご加入を推奨しております。
*保険契約の取扱代理店は、積水ハウス不動産中国四国(株)および積水ハウス不動産パートナーズ(株)となります。
/積水ハウス不動産パートナーズの保証人不要プラン『らくらくパートナー』に加入が必要です。[新規契約時]事務手数料:33,000円(税込)、[毎月]保証料:月額賃料等の2%/諸費用及び、契約に要する費用は別途打合せ/更新料:30,000円

※消費税は10%として計算しています。※掲載されている図面・写真等は、作成方法や撮影方法・時期などにより実際とは異なる場合があります。※家具や車などは、配置のイメージであり、賃貸物件に付属していません(家具家電付き等の表示があるものを除く)。

ポイントがたまる
住んでいるだけでポイントが貯まり、住替え時に家賃が最大3ヶ月分無料に!

らくらくパートナー
気分も手間もお財布も、らくらく。保証人不要のらくらくパートナー

積水ハウス不動産中国四国株式会社広島西賃貸営業

TEL:082-208-1091
FAX: 082-208-1092

広島県広島市佐伯区五日市中央4丁目16-7パシフィカコイン通り2F
免許番号: 国土交通大臣(11)第3122号
所属団体: (公社)広島県宅地建物取引業協会/中国地区不動産公正取引協議会/(一社)不動産流通経営協会

取引形態
貸主