

# Sha Maison

積水ハウス品質のお部屋を シャーメゾン ショップ Shop

J R山陽本線

瀬野駅 徒歩22分

モバイルで見る



**2LDK**  
アパート

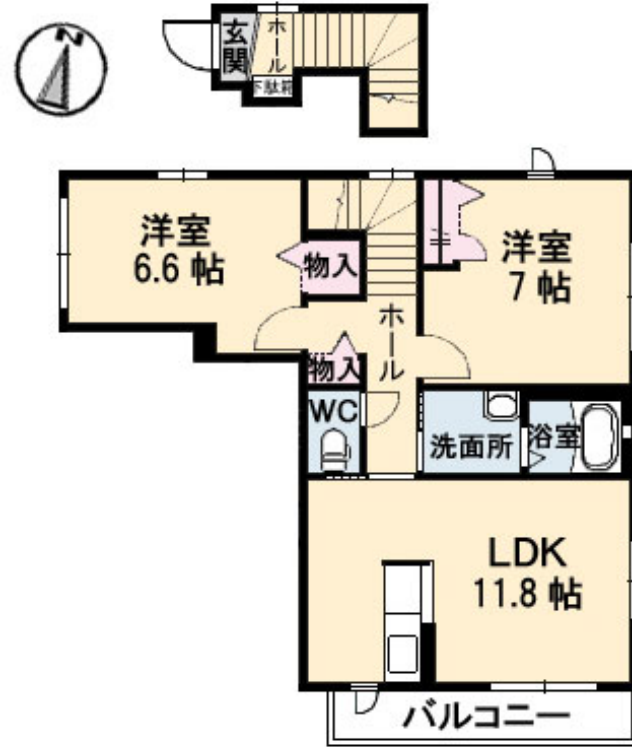
家賃 **62,000 円**

共益費等 4,000 円

敷金 0 ヶ月

礼金 30,000 円

駐車場 無料



積水ハウスの賃貸住宅 シャーメゾン

Sha Maison

この物件の  
オススメ  
ポイント

空室状況や物件詳細等、お気軽にお問い合わせください。  
インターネットが無料で入居後すぐに使えます/室内のモニターから、訪問者の顔を確認できるインターホンです/各お部屋専用の外部スト...

この物件についている **こだわり設備**

- インターネット 無料(WiFi付)
- TVモニター付き インターホン
- 無料 駐車場無料
- 浴室乾燥機
- 追い焚き給湯
- エアコン
- 3口コンロ
- コンロ
- 給湯設備
- 洗髪洗面台
- 温水洗浄便座

駐車場あり/BS/CATV/散水栓/駐輪場(屋根付き)/インターネット無料(Wi-Fi対応)/LGBTQフレンドリー/玄関鍵(①キー②ロック)/玄関鍵(オプナス)/カラーモニター付ドアホン/システムキッチン/3口フラットコンロ/給湯器(追焚機能付)/シャワー/24H換気システム/浴室乾燥機(暖房乾燥)/洗髪洗面化粧台/物干し/トイレ(温水洗浄便座)/エアコン/複層ガラス/ストッカー/高齢者対応可/洗濯機置場(室内)/エアコン(1台設置)

物件名 マグノリア B B0201号室  
アクセス J R山陽本線 瀬野駅 徒歩22分  
所在地 広島県広島市安芸区瀬野西3丁目16-20  
ランドマーク ●みどり坂第5公園/距離200m

間取り 2LDK/LDK11.7 洋室7 洋室6.6 (帖)  
専有面積/向き 61.93㎡/南東  
築年月/構造 2010年9月上旬/軽量鉄骨・2階-2階建  
入居/契約期間 2026年6月下旬/2年  
駐車場 駐車場2台無料/舗装白線引

入居諸条件備考

内覧・契約については、貸主の指定する仲介業者を介して行いますので、所定の仲介手数料が必要となります。  
/シャーメゾンライフSUPPORT24(月額1,320円税込)にご加入いただきます。/ご入居にかかる諸費用として、鍵交換費用(初回契約時)13,200円(税込)、クリーニング特約料(初回契約時)94,820円(税込)が必要です。/火災保険へのご加入が条件となります。\*ご入居中は、借家人賠償責任保険・個人賠償責任保険が付帯された火災保険へのご加入が必要となります。積水ハウス不動産グループでは、万一の事故の際、グループが連携して迅速に対応できる「シャーメゾンライフGUARD」(\*)へのご加入を推奨しております。\*保険契約の取扱代理店は、積水ハウスシャーメゾンPM中国四国(株)および積水ハウスシャーメゾンパートナーズ(株)となります。/積水ハウスシャーメゾンパートナーズの保証人不要プラン『らくらくパートナー』に加入が必要です。【新規契約時】事務手数料:33,000円(税込)、【毎月】保証料:月額賃料等の2%/諸費用及びその他契約費用は別途打合せ/更新料:新賃料の1ヶ月分

No.2000277

※消費税は10%として計算しています。※掲載されている図面・写真等は、作成方法や撮影方法・時期などにより実際とは異なる場合があります。※家具や車などは、配置のイメージであり、賃貸物件に付属していません(家具家電付き等の表示があるものを除く)。

**ポイントがたまる**  
住んでいるだけでポイントが貯まり、住替え時に家賃が最大3ヶ月分無料に!

**らくらくパートナー**  
気分も手間もお財布も、らくらく。保証人不要のらくらくパートナー

積水ハウスシャーメゾンPM中国四国株式会社広島賃貸営業所

TEL:082-249-2103  
FAX: 082-545-1583

広島県広島市中区小町1-25  
免許番号:国土交通大臣(11)第3122号  
所属団体:(公社)広島県宅地建物取引業協会/中国地区不動産公正取引協議会/(一社)不動産流通経営協会

取引形態  
貸主