

Sha Maison

積水ハウス品質のお部屋を シャーメゾン ショップ Shop

J R山陽本線

海田市駅 徒歩11分

モバイルで見る



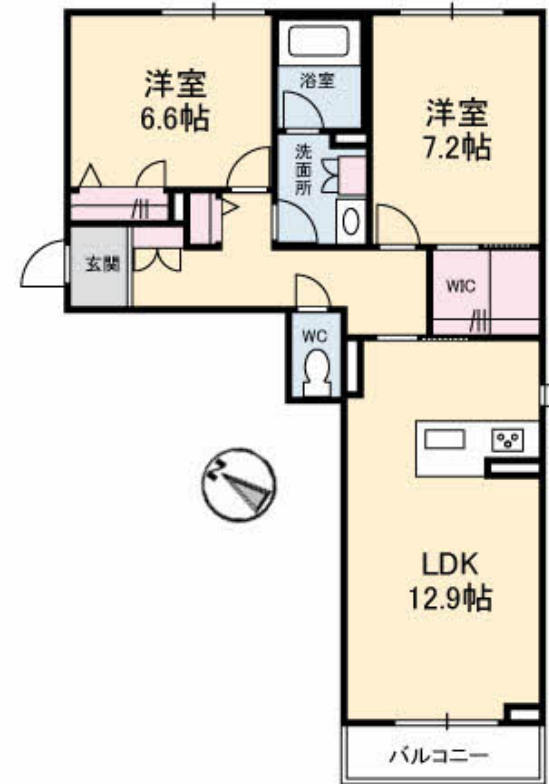
2LDK
マンション

家賃 **115,000 円**

共益費等 5,000 円

敷金 0 ヶ月

礼金 250,000 円



この物件の
オススメ
ポイント

空室状況や物件詳細等、お気軽にお問い合わせください。
上階からの音を大幅に抑える高遮音床システム「シャイド」を採用/インターネットが無料で入居後すぐに使えます/エントランスに「オー・・・」

この物件についている こだわり設備

- 高遮音床システム
- インターネット無料(WiFi付)
- オートロック
- TVモニター付きインターホン
- WIC・納戸
- 浴室乾燥機
- 追い焚き給湯
- エアコン
- 対面キッチン
- 3口コンロ
- 室内物干
- コンロ

駐車場あり/空気環境配慮仕様 (SHMエアキス) /インターネット無料 (Wi-Fi対応) /高遮音床システム「SHAI DD55」/BS/オートロック・自動ドア/ゴミ集積場 (敷地内) /駐輪場 (屋根付き) /LGBTQフレンドリー/玄関鍵 (パスタッチ) /玄関鍵 (①キー②ロック) /カラーモニター付ドアホン/コミュニケーションキッチン/3口ガスコンロ/システムキッチン/給湯器 (追焚機能付) /ユニットバス1418/浴室乾燥機/サーモスタット付水栓/洗髪洗面化粧台/室内物干し/トイレ (温水洗浄便座) /エアコン/断熱複層ガラス/フローリング/雨戸 (シャッタータイプ) /

積水ハウスの賃貸住宅 シャーメゾン

Sha Maison

物件名 お問合せ番号 : 2005386

アクセス J R山陽本線 海田市駅 徒歩11分
J R呉線 海田市駅 徒歩11分

所在地 広島県広島市安芸区船越南2丁目17-3

ランドマーク ●安芸区民文化センター/距離410m

間取り 2LDK / LDK 12.9 洋室7.2 洋室6.6 (帖)

専有面積 / 向き 65.67㎡ / 南西

築年月 / 構造 2020年1月下旬 / 重量鉄骨・3階-3階建

入居 / 契約期間 2026年7月上旬 / 2年

駐車場 駐車場空有り / 舗装白線引

入居諸条件備考

内覧・契約については、貸主の指定する仲介業者を介して行いますので、所定の仲介手数料が必要となります。
/シャーメゾンライフSUPPORT 24 (月額1,320円税込) にご加入いただきます。/ご入居にかかる諸費用として、鍵交換費用 (初回契約時) 18,700円 (税込)、クリーニング特約料 (初回契約時) 104,720円 (税込) が必要です。/火災保険へのご加入が条件となります。*ご入居中は、借家人賠償責任保険・個人賠償責任保険が付帯された火災保険へのご加入が必要となります。積水ハウス不動産グループでは、万一の事故の際、グループが連携して迅速に対応できる「シャーメゾンライフGUARD」(*)へのご加入を推奨しております。
*保険契約の取扱代理店は、積水ハウスシャーメゾンPM中国四国 (株) および積水ハウスシャーメゾンパートナーズ (株) となります。/積水ハウスシャーメゾンパートナーズの保証人不要プラン『らくらくパートナー』にご加入が必要です。【新規契約時】事務手数料 : 33,000円 (税込)、【毎月】保証料 : 月額賃料等の2% / 諸費用及びその他契約費用は別途打合せ/更新料 : 新賃料の1ヶ月分

No.2005386

※消費税は10%として計算しています。※掲載されている図面・写真等は、作成方法や撮影方法・時期などにより実際とは異なる場合があります。※家具や車などは、配置のイメージであり、賃貸物件に付属していません (家具家電付き等の表示があるものを除く)。

ポイントがたまる
住んでいるだけでポイントが貯まり、住替え時に家賃が最大3ヶ月分無料に!

らくらくパートナー
気分も手間もお財布も、らくらく。保証人不要のらくらくパートナー

積水ハウスシャーメゾンPM中国四国株式会社広島賃貸営業所

TEL:082-249-2103
FAX: 082-545-1583

広島県広島市中区小町1-25
免許番号 : 国土交通大臣 (11) 第3122号
所属団体 : (公社) 広島県宅地建物取引業協会 / 中国地区不動産公正取引協議会 / (一社) 不動産流通経営協会

取引形態
貸主