

バス

バス 下町屋 下車 徒歩1分

モバイルで見る



**2LDK**  
アパート

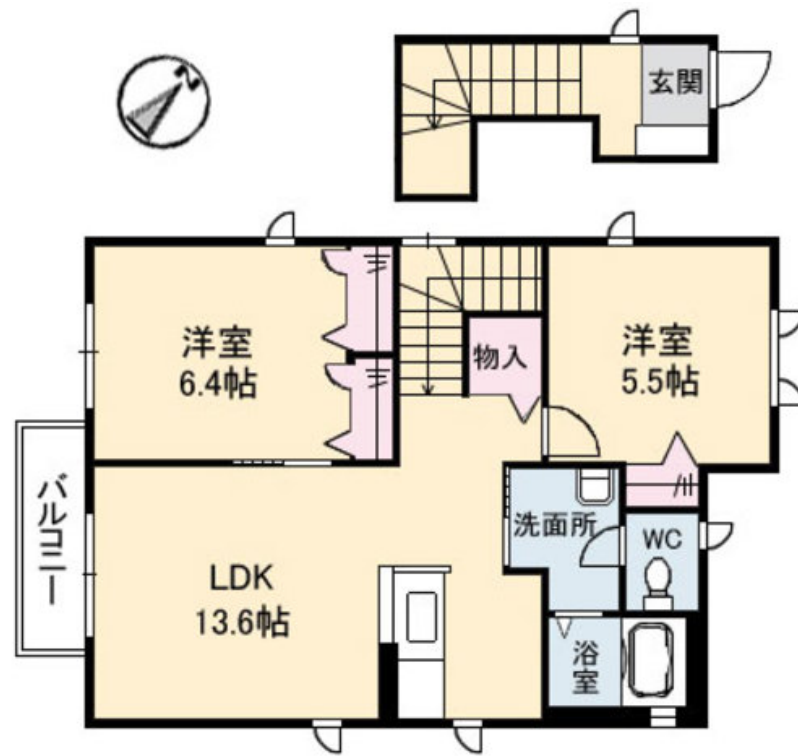
家賃 **49,000 円**

共益費等 2,000 円

敷金 0.5 ヶ月

礼金 0 円

礼金 0



積水ハウスの賃貸住宅 シャーメゾン

Sha Maison

この物件の  
オススメ  
ポイント

☆家計に優しいオール電化住宅☆ 広々LDKで使い勝手良好です♪♪CATV費820円 月額要

この物件についている こだわり設備

- TVモニター付きインターホン
- 対面キッチン
- 対面キッチン
- コンロ
- IHクッキングヒーター
- オール電化
- 給湯設備
- 洗濯洗面台
- 室内物干
- 温水洗浄便座
- エアコン
- フローリング付

駐車場あり/BS/CATV/オール電化/ゴミ集積場(敷地内)/駐輪場(屋根付き)  
)/LGBTQフレンドリー/モニター付ドアホン/電話配管有/システムキッチン/電気温水器/バス・トイレ(セパレート)/フローリング/バルコニー/トイレ(温水洗浄便座)/玄関鍵(オプナス)/対面キッチン/IHクッキングヒーター/洗髪洗面化粧台/洗濯機置場(室内)/エアコン/室内物干し/高齢者対応可

物件名 ハピネス参番館 A0201号室  
アクセス バス、下町屋 バス停 徒歩1分  
所在地 広島県広島市安佐北区三入1丁目18-60  
ランドマーク ●マルナカ可部店/距離1440m

間取り 2LDK/LDK13.6 洋室6.4 洋室5.5 (帖)  
専有面積/向き 61.6㎡/南西  
築年月/構造 2006年9月中旬/軽量鉄骨・2階-2階建  
入居/契約期間 即時/2年  
駐車場 駐車場空有り/舗装白線引/月4400円

入居諸条件備考

内覧・契約については、貸主の指定する仲介業者を介して行いますので、所定の仲介手数料が必要となります。  
/更新料30,000円 シャーメゾンライフSUPPORT24(月額880円税込)へ別途加入要/上記入居諸条件以外に、諸費用820円が必要。/火災保険へのご加入が条件となります。\*ご入居中は、借家人賠償責任保険・個人賠償責任保険が付帯された火災保険へのご加入が必要となります。積水ハウス不動産グループでは、万一の事故の際、グループが連携して迅速に対応できる「シャーメゾンライフGUARD」(\*)へのご加入を推奨しております。\*保険契約の取扱代理店は、積水ハウス不動産中国四国(株)および積水ハウス不動産パートナーズ(株)となります。/積水ハウス不動産パートナーズの保証人不要プラン『らくらくパートナー』に加入が必要です。[新規契約時]事務手数料:33,000円(税込)、[毎月]保証料:月額賃料等の2%/諸費用及び、契約に要する費用は別途打合せ/更新料:30,000円

\*消費税は10%として計算しています。\*掲載されている図面・写真等は、作成方法や撮影方法・時期などにより実際とは異なる場合があります。\*家具や車などは、配置のイメージであり、賃貸物件に付属していません(家具家電付き等の表示があるものを除く)。

**ポイントがたまる**  
住んでいるだけでポイントが貯まり、住替え時に家賃が最大3ヶ月分無料に!

**らくらくパートナー**  
気分も手間もお財布も、らくらく。保証人不要のらくらくパートナー

積水ハウス不動産中国四国株式会社広島北賃貸営業

TEL:082-832-2103  
FAX: 082-832-2123

広島県広島市安佐南区西原4丁目29-35  
免許番号: 国土交通大臣(11)第3122号  
所属団体: (公社)広島県宅地建物取引業協会/中国地区不動産公正取引協議会/(一社)不動産流通経営協会

取引形態  
貸主