

広島バス

バス 山本7丁目 下車 徒歩10分

📱 モバイルで見る



2LDK
アパート

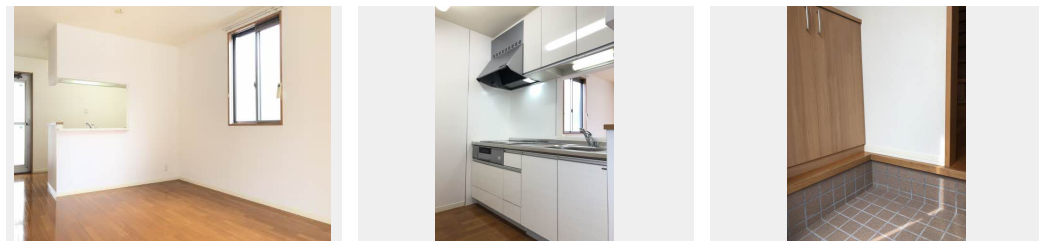
家賃 **81,000 円**

共益費等 4,000 円

敷金 0 円

礼金 1 ヶ月

🚗 駐車場 無料



🏠 この物件の
オススメ
ポイント

空室状況や物件詳細等、お気軽にお問い合わせください☆
室内のモニターから、訪問者の顔を確認できるインターホンで
す/オール電化なので火を使わずに生活できます

👉 この物件についている **こだわり設備**

- 📺 TVモニター付きインターホン
- 🏠 オール電化
- 🅑 無料 駐車場無料
- 👕 浴室乾燥機
- 🌬 エアコン
- 👩 対面キッチン
- 🚿 洗面洗面台
- 🚽 温水洗浄便座
- 🏠 フローリング付

駐車場あり/BS/オール電化/LGBTQフレンドリー/モニター付ドアホン/システムキッチン/バス・トイレ(セパレート)/フローリング/バルコニー/トイレ(温水洗浄便座)/玄関鍵(オプナス)/対面キッチン/浴室乾燥機/洗髪洗面化粧台/洗濯機置場(室内)/エアコン/高齢者対応可

物件名 ヴィレッタ ジョイオーサ・セレナ B0002号室

間取り 2LDK/K2.8 LD9.3 洋室7.4 洋室7.4 (帖)

アクセス バス、山本7丁目 バス停 徒歩10分

専有面積 / 向き 71.55㎡ / 南西

所在地 広島県広島市安佐南区山本5丁目21-13

築年月 / 構造 2010年1月上旬 / 軽量鉄骨・1階-2階建

入居 / 契約期間 2026年9月上旬 / 2年

ランドマーク ●山本第十公園 / 距離190m

駐車場 駐車場2台無料 / 舗装白線引

入居諸条件備考

内覧・契約については、貸主の指定する仲介業者を介して行いますので、所定の仲介手数料が必要となります。
/シャーメゾンライフSUPPORT24(月額1,320円税込)にご加入いただきます。/ご入居にかかる諸費用として、鍵交換費用(初回契約時)13,200円(税込)、クリーニング特約料(初回契約時)105,600円(税込)が必要です。/火災保険へのご加入が条件となります。*ご入居中は、借家人賠償責任保険・個人賠償責任保険が付帯された火災保険へのご加入が必要となります。積水ハウス不動産グループでは、万一の事故の際、グループが連携して迅速に対応できる「シャーメゾンライフGUARD」(*)へのご加入を推奨しております。
*保険契約の取扱代理店は、積水ハウスシャーメゾンPM中国四国(株)および積水ハウスシャーメゾンパートナーズ(株)となります。/積水ハウスシャーメゾンパートナーズの保証人不要プラン『らくらくパートナー』にご加入が必要です。【新規契約時】事務手数料:33,000円(税込)、【毎月】保証料:月額賃料等の2%/諸費用及びその他契約費用は別途打合せ/更新料:新賃料の1ヶ月分

No.1315541

※消費税は10%として計算しています。※掲載されている図面・写真等は、作成方法や撮影方法・時期などにより実際とは異なる場合があります。※家具や車などは、配置のイメージであり、賃貸物件に付属していません(家具家電付き等の表示があるものを除く)。

ポイントがたまる
住んでいるだけでポイントが貯まり、
住替え時に家賃が最大3ヶ月分無料に!

らくらくパートナー
気分も手間もお財布も、らくらく。
保証人不要のらくらくパートナー

積水ハウスシャーメゾンPM中国四国株式会社広島北賃貸営業

TEL:082-832-2103
FAX: 082-832-2123

広島県広島市安佐南区西原4丁目29-35
免許番号: 国土交通大臣(11)第3122号
所属団体: (公社)広島県宅地建物取引業協会 / 中国地区不動産公正取引協議会 / (一社)不動産流通経営協会

取引形態
貸主