

Sha Maison

積水ハウス品質のお部屋を シャーメゾン ショップ Shop

J R可部線

安芸長束駅 徒歩11分

モバイルで見る



2LDK
マンション

家賃 **139,000 円**

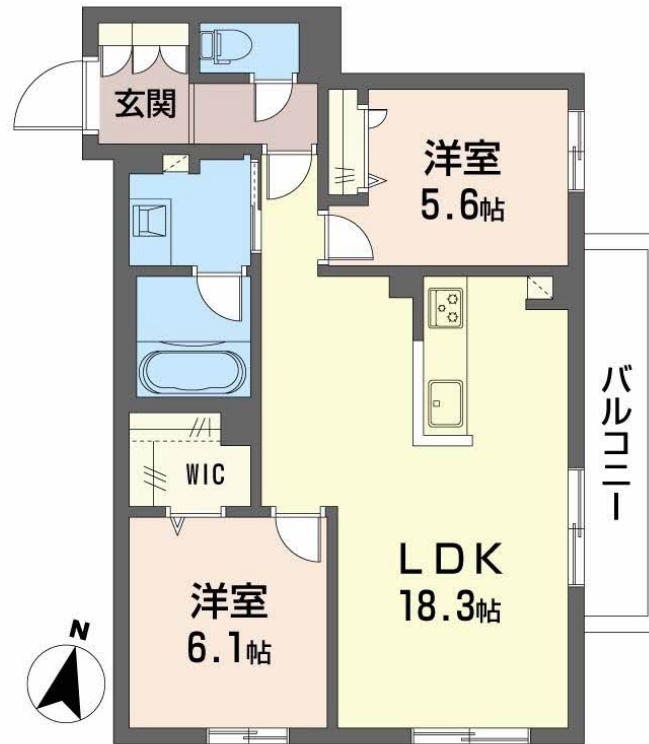
共益費等 8,000 円

敷金 0 ヶ月

礼金 2 ヶ月



イメージ図



**この物件の
オススメ
ポイント**

2026年9月27日入居開始物件です！
積水ハウスの独自基準を満たした厳選シャーメゾン/発電した電気を売って余った電気は売ることができるZEH住宅/耐震性を表す指標の最高ランク「耐・・・」

この物件についている こだわり設備

- シャーメゾン セレクション
- ZEH
- 耐震等級3
- 高遮音床システム
- ペット相談可
- 屋内共用廊下タイプ
- エレベーター
- 宅配BOX
- スマートロック
- インターネット無料(WiFi付)
- オートロック
- 防犯カメラ

駐車場あり/ペット相談可(犬・猫可)/インターネット無料(Wi-Fi対応)/エレベーター/オートロック・自動ドア/共用玄関ドア/宅配BOX/太陽光発電/階段灯/散水栓/ゴミ集積場(敷地内)/駐輪場(屋根付き)/防犯カメラ/高遮音床システム「SHAI DD55」/ホテルライク/耐震等級3/住宅性能評価/LGBTQフレンドリー/ZEH(ネット・ゼロ・エネルギー・ハウス)/ペット相談可(室内中型犬)/カラーモニター付ドアホン/対面キッチン/乾燥機付食器洗浄機付/3口ガスコンロ/給湯器(追焚機能付)/エコジョーズ/給湯箇所(浴室・台所・洗面所)/バス・トイレ(セパレイ



積水ハウスの賃貸住宅 シャーメゾン
Sha Maison

物件名	プライムフェルトⅡ A0203号室	間取り	2LDK/洋室6.1 洋室5.6 LDK18.3(帖)
アクセス	J R可部線 安芸長束駅 徒歩11分 J R可部線 下祇園駅 徒歩14分	専有面積 / 向き	66.57㎡ / 北東
所在地	広島県広島市安佐南区西原1丁目2421-1、2421-2の一部	築年月 / 構造	2026年9月下旬/重量鉄骨・2階-3階建
ランドマーク	●ウォンツ長束店/距離130m	入居 / 契約期間	2026年9月下旬/2年
		駐車場	駐車場空有り/舗装白線引/月11000円

入居諸条件備考

内覧・契約については、貸主の指定する仲介業者を介して行いますので、所定の仲介手数料が必要となります。/シャーメゾンライフSUPPORT24(月額1,320円税込)にご加入いただきます。/ご入居にかかる諸費用として、スマートロック設定費用16,500円(税込)、クリーニング特約料(初回契約時)136,070円(税込)が必要です。/火災保険へのご加入が条件となります。*ご入居中は、借家人賠償責任保険・個人賠償責任保険が付帯された火災保険へのご加入が必要となります。積水ハウス不動産グループでは、万一の事故の際、グループが連携して迅速に対応できる「シャーメゾンライフGUARD」(*)へのご加入を推奨しております。*保険契約の取扱代理店は、積水ハウスシャーメゾンPM中国四国(株)および積水ハウスシャーメゾンパートナーズ(株)となります。/積水ハウスシャーメゾンパートナーズの保証人不要プラン『らくらくパートナー』に加入が必要です。[新規契約時]事務手数料:33,000円(税込)、[毎月]保証料:月額賃料等の2%/諸費用及びその他契約費用は別途打合せ/更新料:新賃料の1ヶ月分

No.2008258

*消費税は10%として計算しています。*掲載されている図面・写真等は、作成方法や撮影方法・時期などにより実際とは異なる場合があります。*家具や車などは、配置のイメージであり、賃貸物件に付属していません(家具家電付き等の表示があるものを除く)。

ポイントがたまる
住んでいるだけでポイントが貯まり、住替え時に家賃が最大3ヶ月分無料!

らくらくパートナー
気分も手間もお財布も、らくらく。保証人不要のらくらくパートナー

積水ハウスシャーメゾンPM中国四国株式会社広島北賃貸営業
TEL:082-832-2103
FAX: 082-832-2123

広島県広島市安佐南区西原4丁目29-35
免許番号:国土交通大臣(11)第3122号
所属団体:(公社)広島県宅地建物取引業協会/中国地区不動産公正取引協議会/(一社)不動産流通経営協会

取引形態
貸主