

バス

バス セブンイレブン川内店 下車 徒歩12分

モバイルで見る



**2LDK**  
アパート

家賃 **108,000 円**

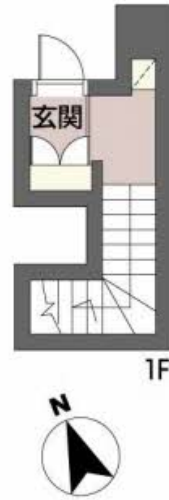
共益費等 4,000 円

敷金 0 ヶ月

礼金 1 ヶ月



完成予想図

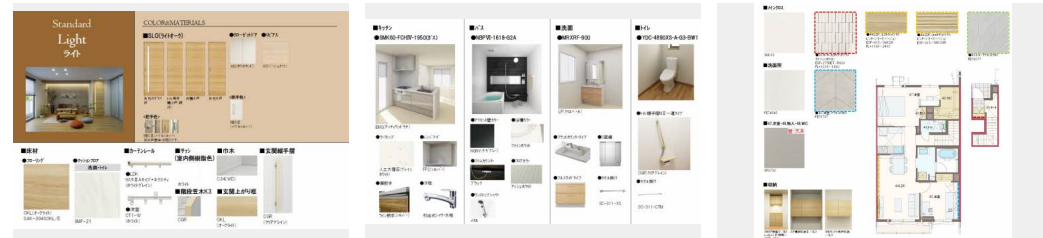


**この物件の  
オススメ  
ポイント**

2024年8月1日賃貸開始物件★インターネット無料 (Wi-Fi) ZEH仕様★ホテルライク・当物件はシャーメゾンZEH物件です★ZEHとは、ネット・ゼロ・エネルギーハウスの略称です。...

**この物件についている こだわり設備**

- 高遮音床システム
- ZEH
- 宅配BOX
- ワークスペース
- 太陽光発電
- しゃ熱断熱複層ガラス
- 住宅性能評価
- インターネット無料(WiFi付)
- IOT対応
- TVモニター付きインターホン
- 防犯カメラ
- ペット相談可



積水ハウスの賃貸住宅 シャーメゾン  
**Sha Maison**

駐車場あり / ZEH (ネット・ゼロ・エネルギーハウス) / ペット相談可 (室内小型犬) / LGBTQフレンドリー / UHF / BS / 共聴アンテナ / CS / 地デジ対応 (アンテナ対応) / 光ケーブル対応 / インターネット無料 (Wi-Fi対応) / 宅配BOX / 太陽光発電 / 散水栓 / 屋外共用水栓 / ゴミ集積場 (敷地内) / 駐輪場 (屋根付き) / 高遮音床システム「SHAI DD55」 / 防犯カメラ / 住宅性能評価 / カラーモニター付ドアホン / 対面キッチン / ガス漏れ警報機 / 3口ガスコンロ / 給湯器 (追焚機能付) / エコジョーズ / 給湯箇所 (浴室・台所・洗面所) / バス・トイレ (セパレート) / シャワー / 24H換気シ

物件名	VIVANT HILL川内 A0203号室	間取り	2LDK / 洋室7.4 洋室5.2 LDK13.4 (帖)
アクセス	バス、セブンイレブン川内店 バス停 徒歩12分 バス、佐東出張所口 バス停 徒歩14分	専有面積 / 向き	69.46㎡ / 南
所在地	広島県広島市安佐南区川内 5丁目835-1他	築年月 / 構造	2024年7月下旬 / 軽量鉄骨・2階-2階建
ランドマーク	●DCMダイキ川内店 / 距離230m	入居 / 契約期間	2024年8月上旬 / 2年
		駐車場	駐車場空有り / 舗装白線引 / 月7000円

入居諸条件備考

内覧・契約については、貸主の指定する仲介業者を介して行いますので、所定の仲介手数料が必要となります。 / シャーメゾンライフSUPPORT 24 (月額880円税込) にご加入いただきます。 / ご入居にかかる諸費用として、スマートロック設定費用18,700円 (税込)、クリーニング特約料 (初回契約時) 82,500円 (税込) が必要です。 / 火災保険へのご加入が条件となります。 \*ご入居中は、借家人賠償責任保険・個人賠償責任保険が必要となります。積水ハウス不動産グループでは、万一の事故の際、グループが連携して迅速に対応できる「シャーメゾンライフGUARD」(\*) へのご加入を推奨しております。 \*保険契約の取扱代理店は、積水ハウス不動産中国四国 (株) および積水ハウス不動産パートナーズ (株) となります。 / 積水ハウス不動産パートナーズの保証人不要プラン『らくらくパートナー』にご加入が必要です。 [新規契約時] 事務手数料: 33,000円 (税込)、 [毎月] 保証料: 月額賃料等の2% / 諸費用及び、契約に要する費用は別途打合せ / 更新料: 30,000円

※消費税は10%として計算しています。 ※掲載されている図面・写真等は、作成方法や撮影方法・時期などにより実際とは異なる場合があります。 ※家具や車などは、配置のイメージであり、賃貸物件に付属していません (家具家電付き等の表示があるものを除く)。

**ポイントがたまる**  
住んでいるだけでポイントが貯まり、住替え時に家賃が最大3ヶ月分無料に!

**らくらくパートナー**  
気分も手間もお財布も、らくらく。保証人不要のらくらくパートナー

**積水ハウス不動産中国四国株式会社広島北賃貸営業**  
TEL:082-832-2103  
FAX: 082-832-2123

広島県広島市安佐南区西原4丁目29-35  
免許番号: 国土交通大臣 (11) 第3122号  
所属団体: (公社) 広島県宅地建物取引業協会 / 中国地区不動産公正取引協議会 / (一社) 不動産流通経営協会

取引形態  
貸主